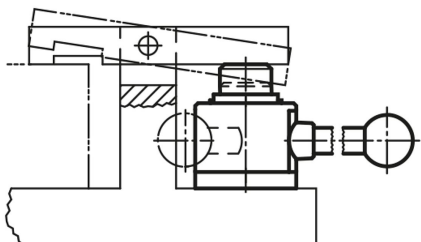


Szorítóelem, "actima"

Termékleírás / Termékillusztrációk



Leírás

Anyag:

Acél.

Ház, termoplaszt.

Gömb gomb, PF 31 duroplaszt.

Tartozékok, acél.

Kivitel:

barnított.

Ház, fekete.

Gömb gomb, vörös.

Tartozékok, barnított.

További információk:

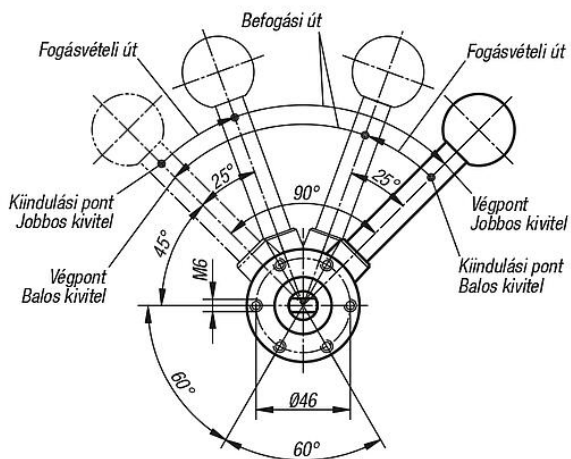
A fogásvételi út 10 mm. A 2 mm-es rövid befogási út alatt minden helyzetben önzárás lép fel. Ezért az akár 1,5 mm-es tűréssel rendelkező munkadarabok befogása is biztonságosan elvégezhető. Az "actima" szorítóelem minden vízszintes és függőleges helyzetben beszerelhető.

A szabványos tartozékok további alkalmazásokat tesznek lehetővé. Ezek speciális tartozék formájában érhetők el. A bütykös rendszer minden fokozottan igénybevett komponense betétedzésű (nyomópersely és tartozékok csak speciális kérésre).

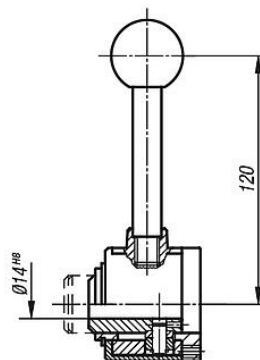
A megengedett legnagyobb szorítóerő 4905 N.

Rajzok

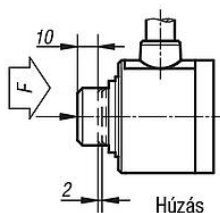
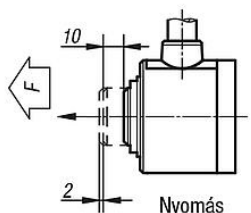
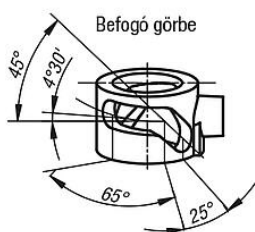
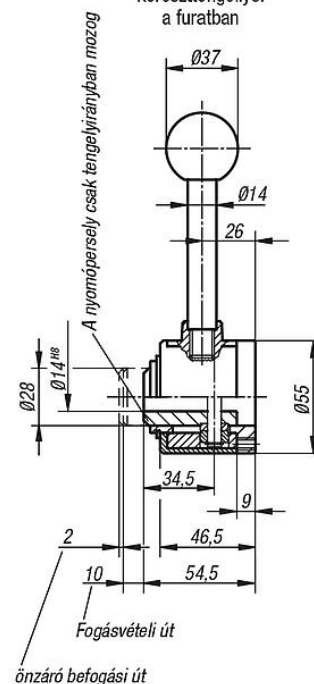
Alulnézet



átmenő furat

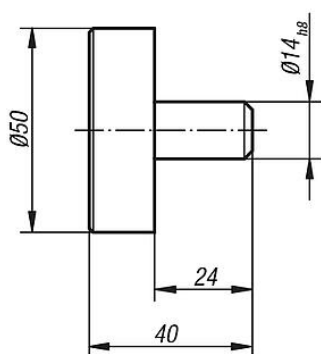


keresztteneggellyel a furatban

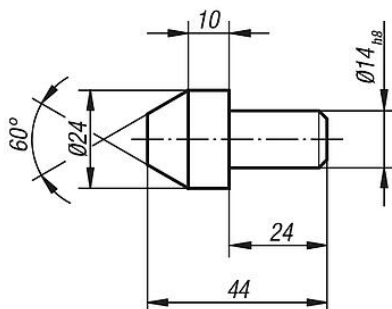


Szorítóelem, "actima"

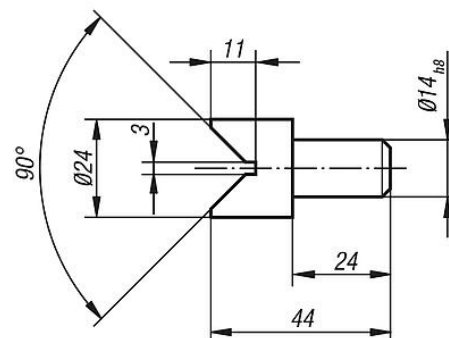
Rajzok



Tányér



Kúp



Prizma

Termékáttekintés

"actima" tartozékok

Rendelési szám	Megnevezés
K0020.02	Tányér
K0020.03	Kúp
K0020.04	Prizma