

Szorítóelem, „actima”, keresztteneggellyel a furatban

Termékleírás / Termékillustrációk



Leírás

Anyag, kivitel:

Acél, barnított.

Ház, termoplaszt, fekete.

Gömb gomb, PF 31 duroplaszt, vörös.

További információk:

A fogásvételi út 10 mm. A 2 mm-es rövid befogási út alatt minden helyzetben önzárás lép fel. Ezért az akár 1,5 mm-es túréssel rendelkező munkadarabok befogása is biztonságosan elvégezhető. Az "actima" szorítóelem minden vízszintes és függőleges helyzetben beszerelhető.

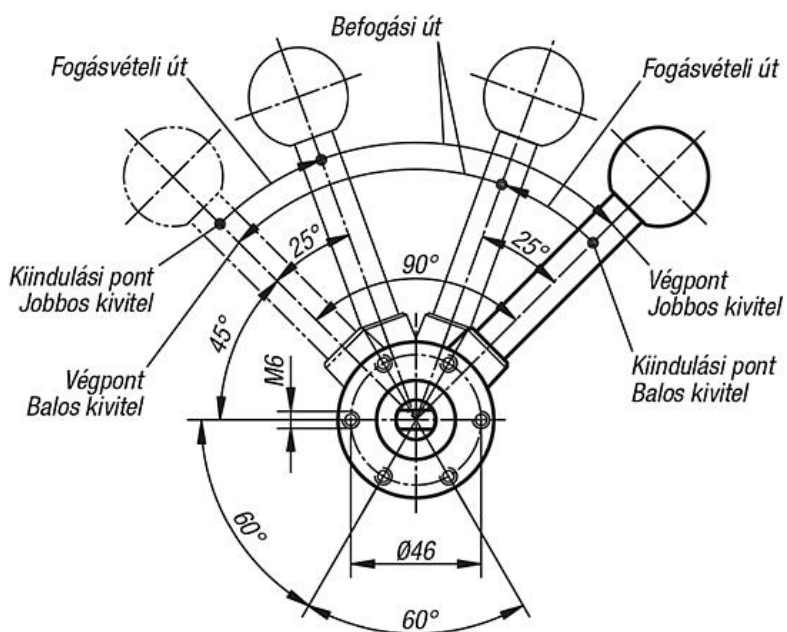
A szabványos tartozékok további alkalmazásokat tesznek lehetővé. Ezek speciális tartozék formájában érhetők el. A bütykös rendszer minden fokozottan igénybevett komponense betétedzésű (nyomópersely és tartozékok csak speciális kérésre).

A megengedett legnagyobb szorítóerő 4905 N.

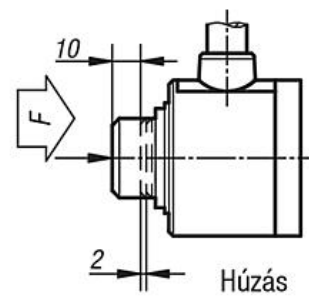
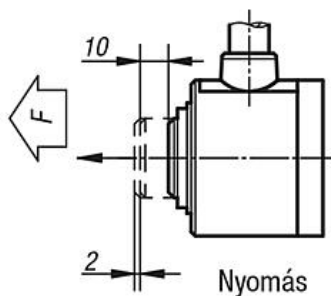
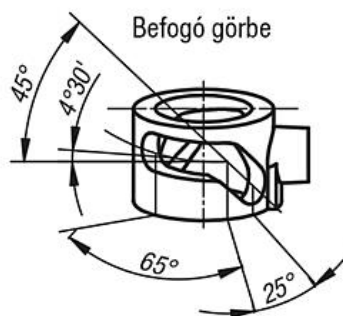
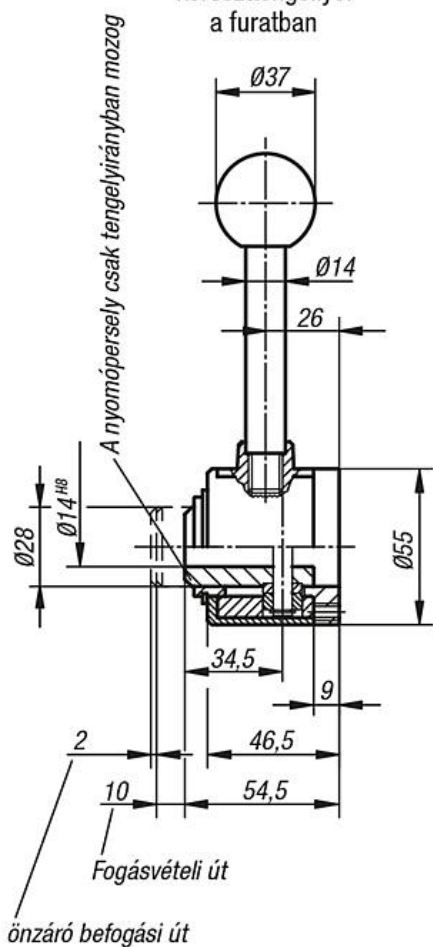
Szorítóelem, „actima”, keresztteneggellyel a furatban

Rajzok

Alulnézet



keresztteneggellyel a furatban



Szorítóelem, „actima”, kereszt Tengellyel a furatban**Termékáttekintés**

| Rendelési szám | Kivétel 2 |
|----------------|-----------------|
| K0020.10 | jobbra / nyomás |
| K0020.15 | jobbra / húzás |
| K0020.20 | balra / nyomás |
| K0020.25 | balra / húzás |