

„actima” tartozékok

Termékleírás / Termékillusztrációk



Leírás

Anyag, kivitel:

Acél, barnított.

További információk:

A fogásvételi út 10 mm. A 2 mm-es rövid befogási út alatt minden helyzetben önzárás lép fel. Ezért az akár 1,5 mm-es túréssal rendelkező munkadarabok befogása is biztonságosan elvégezhető. Az "actima" szorítóelem minden vízszintes és függőleges helyzetben beszerelhető.

A szabványos tartozékok további alkalmazásokat tesznek lehetővé. Ezek speciális tartozék formájában érhetők el. A bütykös rendszer minden fokozottan igénybevett komponense betétedzésű (nyomópersely és tartozékok csak speciális kérésre).

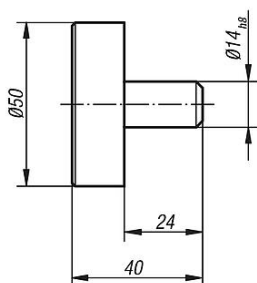
A megengedett legnagyobb szorítóerő 4905 N.

„actima” tartozékok

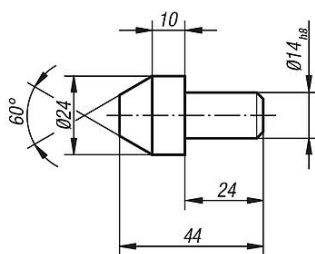
Termékleírás / Termékillustrációk



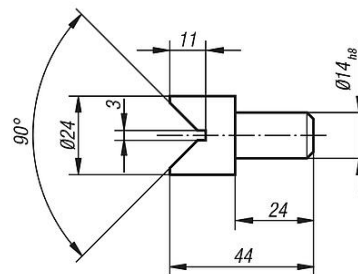
Rajzok



Tányér



Kúp



Prizma

Termékáttekintés

Rendelési szám	Megnevezés
K0020.02	Tányér
K0020.03	Kúp
K0020.04	Prizma