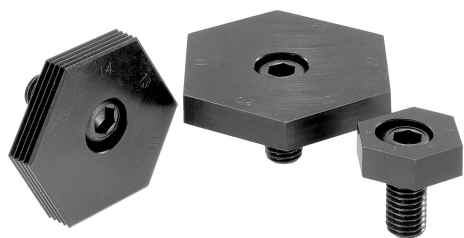


## Változtatható hatszög szorítók

### Termékleírás / Termékillusztrációk



### Leírás

#### Termékleírás:

A változtatható hatlap szorítókkal csökkenthetők a befogó szerkezetek költségei. A befogási tartomány furát áthelyezése nélkül akár 17 mm-rel is módosítható. Mindezt egyszerűen a változtatható hatlap elforgatásával.

#### Anyag:

Excentercsavar, 10.9 minőségi osztályra nemesített.  
Hatlap szorító, betétedzésű acél.

#### Kivitel:

Excentercsavar, barnított.  
Hatlap szorító, edzett és barnított.

#### További információk:

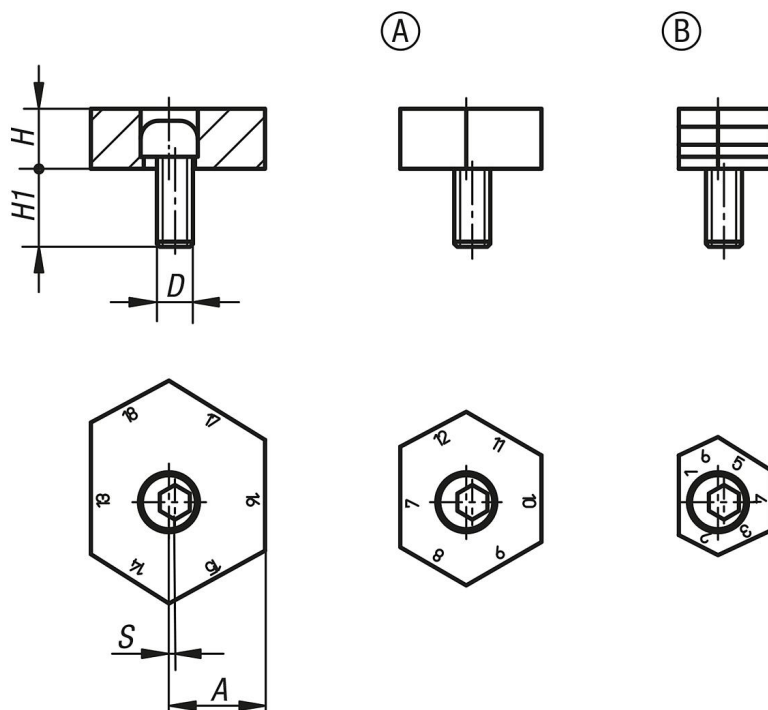
A szorítók szállíthatók sima éllel megmunkált felületekhez, fogazott éllel nyersdarabokhoz.

Az "A-távolság" beállítása a hatlapú szorító egyszerű elforgatásával történik, amely 6 lapja egyenként 1 mm-rel eltérő távolságban van a csavar közepétől.

#### Egyedi igényre:

Pót excentercsavarok.

### Rajzok



### Termékáttekintés

### Változtatható hatszög szorítók

## Változtatható hatszög szorítók

### Termékáttekintés

Rendelési szám	Alak	Kivitel	"A" távolság, a ... számú élnél	D	H	H1	S (excenter-út)	Szorítóerő kN
K0023.09	A	csupasz	1/12, 2/13, 3/14, 4/15, 5/16, 6/17	M12	10	22	1	18
K0023.10	A	csupasz	7/18, 8/19, 9/20, 10/21, 11/22, 12/23	M12	10	22	1	18
K0023.11	A	csupasz	13/24, 14/25, 15/26, 16/27, 17/28, 18/29	M12	10	22	1	18
K0023.13	B	fogazott	1/12, 2/13, 3/14, 4/15, 5/16, 6/17	M12	10	22	1	18
K0023.14	B	fogazott	7/18, 8/19, 9/20, 10/21, 11/22, 12/23	M12	10	22	1	18
K0023.15	B	fogazott	13/24, 14/25, 15/26, 16/27, 17/28, 18/29	M12	10	22	1	18