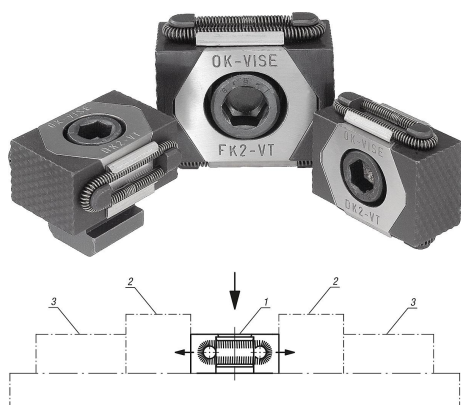


Szorítóékek, befogó felületek, bordázott

Termékleírás / Termékillusztrációk



Leírás

Anyag:

Alaptest, befogó szegmensek, szerszámacél.

Kivitel:

Alaptest, edzett.

Befogó szegmensek, edzett (49-51 HRC) és barnított.

Ékfelületek, köszörült.

További információk:

Kompakt kivitelük révén a szorítóékek kiválóan alkalmasak vízszintes és függőleges irányú többszörös befogásokhoz. Az edzett és köszörült ék alakú felületeken nagy szorítóerők érhetők el.

A megfelelő szorítóékek választhatóan rászteres furatban vagy T-horonyban rögzíthetők. A hengeresfejű csavar (DIN 912) becsavarásával mindkét szorító szegmens kifelé mozog és egy rögzített ütközőnek nyomják a munkadarabokat.

A K0040.08 és K0040.0810 kivitelű szorítópofoák nem bordázottak.

A kettős ékben elhelyezett hosszfurat révén a szorítóékek eltolhatók.

Az alábbi rendelési számok esetén az eltolási út a következőképpen alakul:

K0040.08 = $\pm 0,5$ mm

K0040.12 = $\pm 1,0$ mm

K0040.16 = $\pm 1,5$ mm

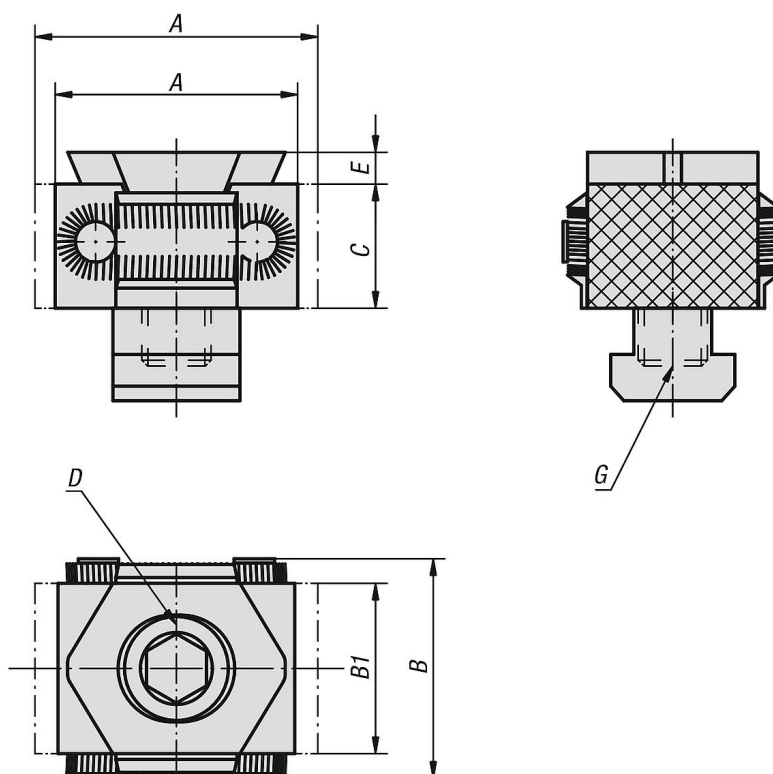
Rajzi hivatkozás:

D) hengeres fejű csavar DIN 912

- 1) Ékes szorító
- 2) Munkadarab
- 3) Rögzített ütköző

Szorítóékek, befogó felületek, bordázott

Rajzok



Termékáttekintés

Szorítóékek, befogó felületek, bordázott

Rendelési szám	Kivitel 1	A min.	A max.	B	B1	C	D	E	Kivitel 2	G	Szorítóerő max. kN	Meghúzási nyomaték max. Nm
K0040.08	sima	27	31	29	21	15	M8X25	2,5	menetes furathoz	M8	15	25
K0040.0810	sima	27	31	29	21	15	M8X25	2,5	t-horonyhoz	10	15	25
K0040.12	bordázott	42	49	41	30	22	M12X40	4	menetes furathoz	M12	30	85
K0040.1214	bordázott	42	49	41	30	22	M12X30	4	t-horonyhoz	14	30	85
K0040.16	bordázott	57	66	56	42	29	M16X60	5	menetes furathoz	M16	50	210
K0040.1618	bordázott	57	66	56	42	29	M16X50	5	t-horonyhoz	18	50	210