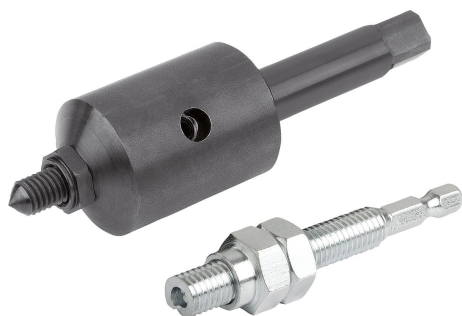


Beszereő szerszámok menetes betétekhez, önmetsző

Termékleírás / Termékillustrációk



Leírás

Anyag:

Acél.

Kivitel:

Kézi beszerelő szerszám, horganyzott.

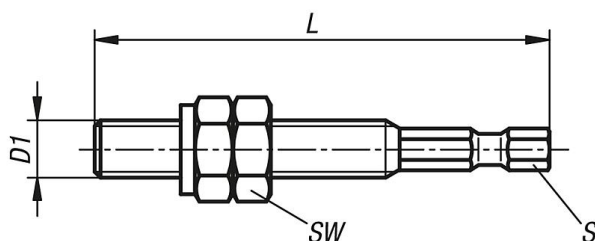
Gépi beszerelő szerszám, barnított.

További információk:

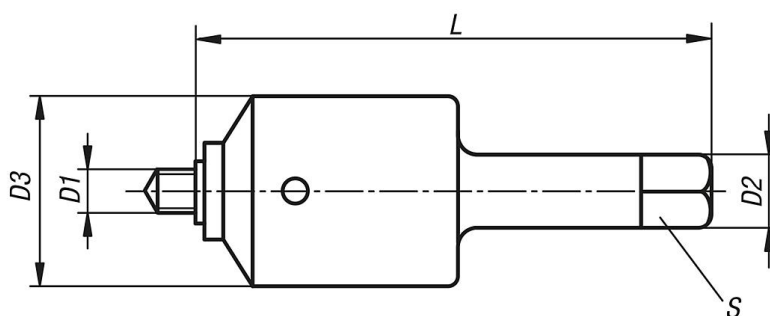
A kézi becsavarás kézzel történik a kézi beszerelő szerszámmal és egy akkus csavarozóval, fúróval, kilincsdíóval történik. A gépi szerelés a gépi beszerelő szerszámmal történik, lehetőség szerint menetmetsző gépeken.

Rajzok

Kézi beszerelő szerszám



Gépi beszerelő szerszám



Termékáttekintés

Rendelési szám	Kivitel 1	D1 belső menet	D2	D3	L hossz	S	SW	Behajtási nyomatékok irányértékek Nm	Fordulatszám-irányértékek könnyűfémhez f/perc
K0978.803	kézi kivitel	M3	-	-	46	1/4	5,5	2,5	-
K0978.804	kézi kivitel	M4	-	-	48	1/4	7	5,5	-
K0978.805	kézi kivitel	M5	-	-	57	1/4	8	10	-
K0978.806	kézi kivitel	M6	-	-	62	1/4	10	15	-
K0978.808	kézi kivitel	M8	-	-	72	1/4	13	28	-
K0978.810	kézi kivitel	M10	-	-	82	1/4	17	40	-

Beszerező szerszámok menetes betétekhez, önmetsző

Termékáttekintés

Rendelési szám	Kivitel 1	D1 belső menet	D2	D3	L hossz	S	SW	Behajtási nyomatékok irányértékek Nm	Fordulatszám-irányértékek könnyűfémhez f/perc
K0978.812	kézi kivitel	M12	-	-	92	1/4	19	60	-
K0978.903	gépkivitel	M3	8	18	80	6	-	2,5	650 - 900
K0978.904	gépkivitel	M4	8	18	80	6	-	5,5	400 - 600
K0978.905	gépkivitel	M5	12,5	30	96,5	10	-	10	400 - 600
K0978.906	gépkivitel	M6	12,5	30	96,5	10	-	15	280 - 400
K0978.908	gépkivitel	M8	12,5	30	96,5	10	-	28	280 - 400
K0978.910	gépkivitel	M10	13	40	110	10	-	40	200 - 300
K0978.912	gépkivitel	M12	13	40	110	10	-	60	200 - 300
K0978.916	gépkivitel	M16	13	40	110	10	-	160	150 - 200