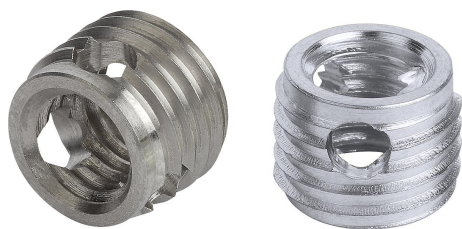


## Menetes betétek, önmetsző, vágófuratokkal

### Termékleírás / Termékillustrációk



#### Leírás

##### Anyag:

Acél vagy 1.4305 nemesacél.

##### Kivitel:

Betétben edzett acél, horganyzott.

Nemesacél, fémtiszta.

##### További információk:

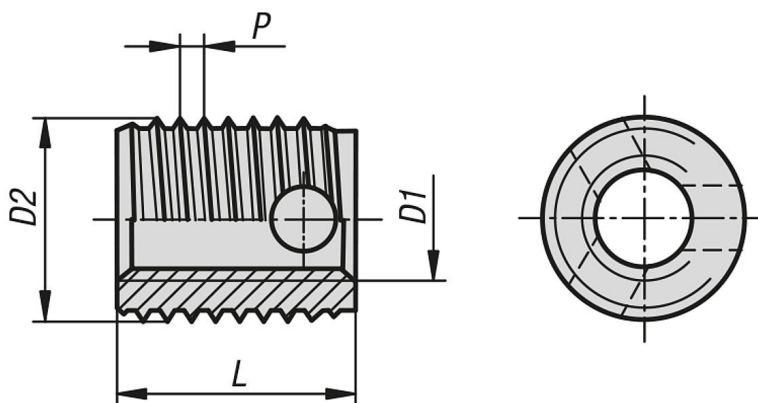
Önmetsző menetes betétek nagy terhelhetőségű, kopásálló és rezgésálló csavarkötések létesítésére alacsony nyírószilárdságú anyagokban, pl. alumíniumban és alumínium ötvözetekben, sárgarézben, bronzban, öntöttvasban, duroplasztban és termoplasztban.

A menetes betétek az alsó végeiken kúpos alakúak, és három vágófurattal rendelkeznek. Becsavaráskor felfogó menetet metszenek a furatba. Ez abszolút biztonságos és szoros rögzülést biztosít a felfogó anyagban.

D1 belső menet ISO szerint 6H.

A vágófuratos menetes betétek különösen a nehezen forgácsolható anyagokhoz lettek tervezve. A vastagabb falnak köszönhetően a forgácsolás során nagyobb erő vehető fel, amely a három vágófuraton oszlik el.

### Rajzok



### Termékáttekintés

#### Menetes betétek, önmetsző, vágófuratokkal

Rendelési szám	Alaptest anyaga	D1 belső menet	D2	L hossz	P	T min.	R min. könnyűfémnél	R min. öntöttvasnál	R min. műanyagoknál	Kézi beszerelő szerszám rendelési száma	Gépi beszerelő szerszám rendelési száma
<b>K0979.03</b>	acél	M3	5	4	0,6	6	1	1,5	1,25	K0978.803	K0978.903
<b>K0979.04</b>	acél	M4	6,5	6	0,8	8	1,3	1,95	1,6	K0978.804	K0978.904
<b>K0979.05</b>	acél	M5	8	7	1	9	1,6	2,4	2	K0978.805	K0978.905
<b>K0979.06</b>	acél	M6	10	8	1,25	10	2	3	2,5	K0978.806	K0978.906
<b>K0979.08</b>	acél	M8	12	9	1,5	11	2,4	3,6	3	K0978.808	K0978.908
<b>K0979.10</b>	acél	M10	14	10	1,5	13	2,8	4,2	3,5	K0978.810	K0978.910

## Menetes betétek, önmetsző, vágófuratokkal

### Termékáttekintés

Rendelési szám	Alaptest anyaga	D1 belső menet	D2	L hossz	P	T min.	R min. könnyűfémnél	R min. öntöttvasnál	R min. műanyagoknál	Kézi beszerelő szerszám rendelési száma	Gépi beszerelő szerszám rendelési száma
<b>K0979.12</b>	acél	M12	16	12	1,75	15	3,2	4,8	4	K0978.812	K0978.912
<b>K0979.103</b>	nemesacél	M3	5	4	0,6	6	1	1,5	1,25	K0978.803	K0978.903
<b>K0979.104</b>	nemesacél	M4	6,5	6	0,8	8	1,3	1,95	1,6	K0978.804	K0978.904
<b>K0979.105</b>	nemesacél	M5	8	7	1	9	1,6	2,4	2	K0978.805	K0978.905
<b>K0979.106</b>	nemesacél	M6	10	8	1,25	10	2	3	2,5	K0978.806	K0978.906
<b>K0979.108</b>	nemesacél	M8	12	9	1,5	11	2,4	3,6	3	K0978.808	K0978.908
<b>K0979.110</b>	nemesacél	M10	14	10	1,5	13	2,8	4,2	3,5	K0978.810	K0978.910
<b>K0979.112</b>	nemesacél	M12	16	12	1,75	15	3,2	4,8	4	K0978.812	K0978.912