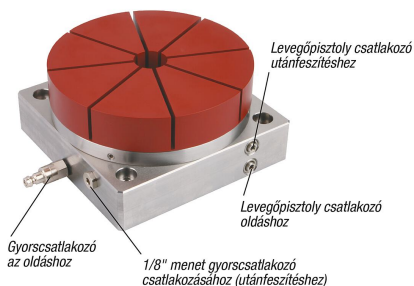
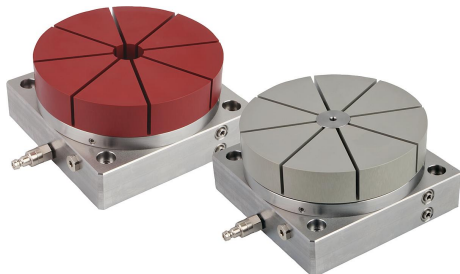


## Alakos befogó raszterfuratos lemezekhez

### Termékleírás / Termékillustrációk



### Leírás

#### Anyag:

Karimás lemez, dugattyú és alptest, acél.

Tömítések, NBR.

Csavarok, DIN EN ISO 4762, 8.8-as szilárdsági osztály.

Befogó tokmány, alumínium.

#### Kivitel:

Karimás lemez, dugattyú és alptest, rozsdálló, fémtiszta.

Csavarok, horganyzott.

Befogó tokmány, pirosra vagy szintelenre eloxált.

#### További információk:

Az alaplemez alakos befogók 50 mm-es raszterfuratos lemezekre szerelhetők. A karimás lemez egyaránt képes külső befogáshoz, valamint belső befogáshoz használatos befogó tokmányokat felvenni. A befogandó munkadarab kontúrja a befogó tokmányba kerül. Szabad felületek és aszimmetrikus kontúrok lehetségesek.

Az integrált rugócsomag 5,8 kN szorítóerőt biztosít. A sűrített levegővel végzett utánszorítás révén a szorítóerő akár 43,5 kN értékre növelhető. A befogó oldása sűrített levegő bevezetésével (a dugattyú alsó felületére) történik. Ennek során a dugattyú felfelé nyomódik és így oldja a befogó tokmány befogását.

Befogási tartomány 0,2 mm.

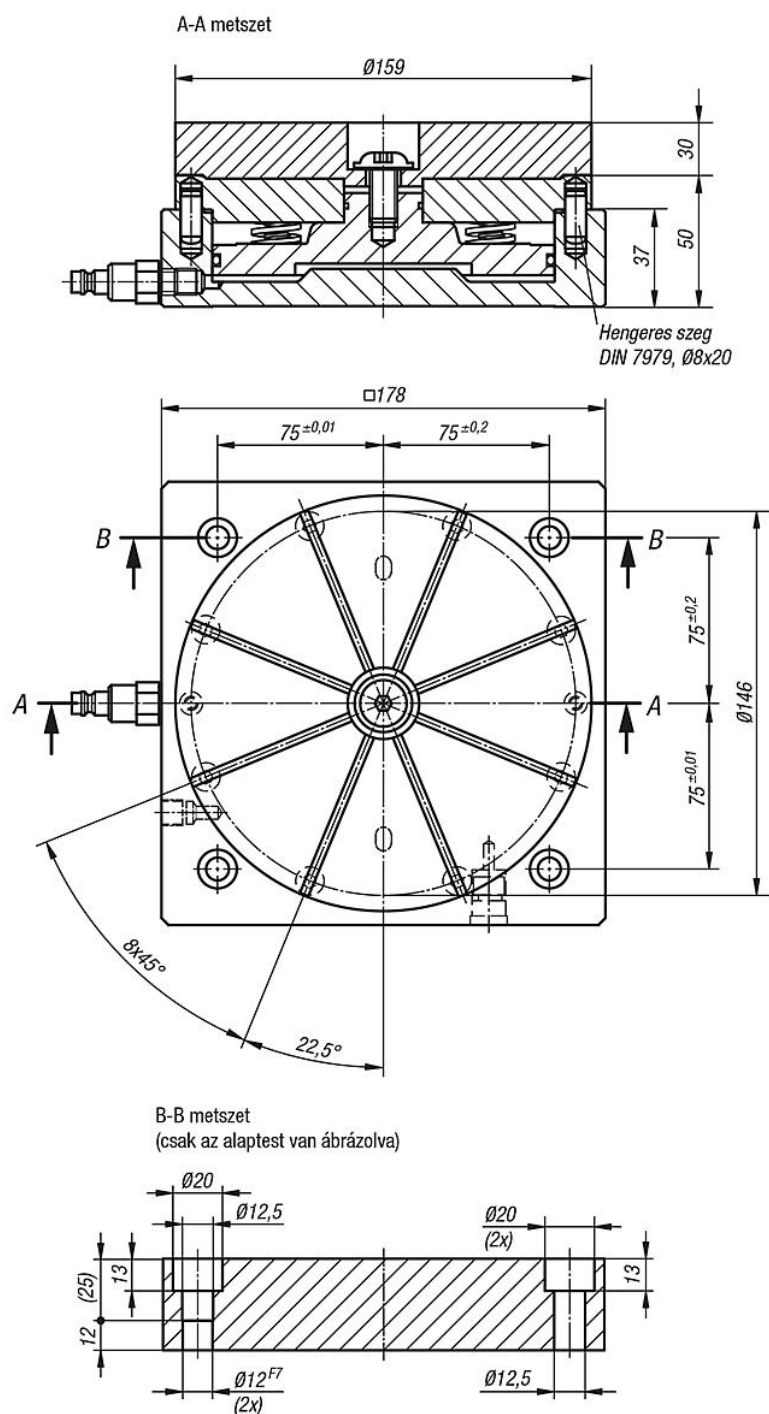
Ismétlési pontosság < 0,01 mm.

#### Tartozékok:

Befogó tokmány külső és belső befogáshoz K0502

# Alakos befogó raszterfuratos lemezekhez

Rajzok



## Termékáttekintés

### Alakos befogó raszterfuratos lemezekhez

Rendelési szám	Kivitel 2	Szorítási tartomány min. - max.	Bemarási mélység min. / max.	Munkadarabsúly max., kg	Hozzá tartozó illesztőcsavar
K0501.11603050	külső befogáshoz	Ø 30 - Ø 140	1-20	25	K0815.12055
K0501.21603050	belső befogáshoz	Ø 30 - Ø 140	1-20	25	K0815.12055

