

Önbeálló támaszok, 14°- és 20°-os dőlésszög, M alak, lelapolt golyó, bordázott, keményfém

Termékleírás / Termékillustrációk



Leírás

Anyag:

Test, acél.

Golyó, korrózió- és saválló acél.

M alak, keményfém betéttel.

Kivitel:

Test, barnított, golyó fémtiszta.

További információk:

Az önbeálló támaszok megmunkálatlan és megmunkált munkadarabok megtámasztására és befogására szolgálnak. Ezenkívül ütközőként, támaszként és nyomótagként használhatók a készülék- és szerszámgyártásban.

Bejelentett szabadalom.

A D2 menetbe hernyócsavarok vagy tőcsavarok csavarhatók és ragaszthatók be. Ily módon egyszerűen állítható elő egy külső menetes önbeálló támasz.

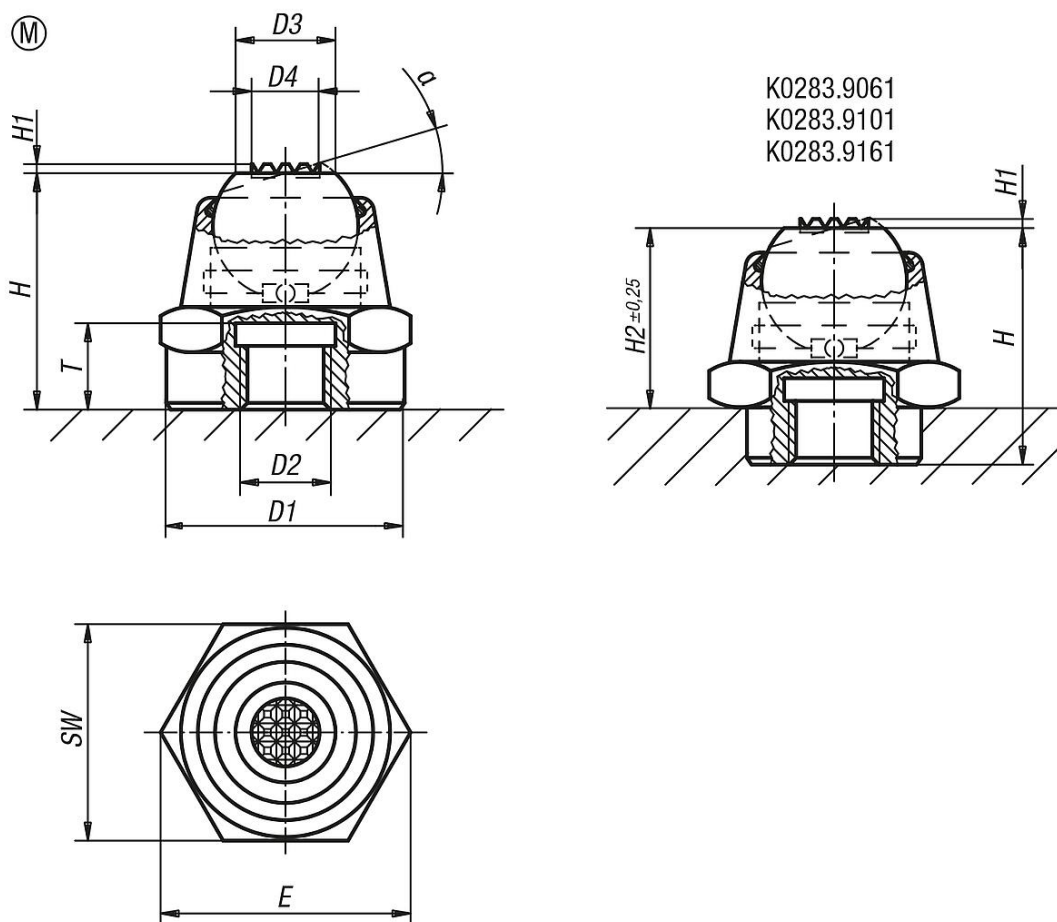
Elfordulás ellen biztosított golyó.

Előnyök:

- Az önbeálló támasz elfordítható.
- Nagy terhelőerők vehetők fel.
- A beszerelt O-gyűrű távol tartja a szennyeződést és az idegen eredetű részecskéket. Ily módon biztonságos működés biztosítható.

Önbeálló támaszok, 14°- és 20°-os dőlésszög, M alak, lelapolt golyó, bordázott, keményfém

Rajzok



Termékáttekintés

Rendelési szám	Alak	α	D1	D2	D3	D4	H	H1	H2	E	T	Golyó- \emptyset	SW	Terhelhetőség max., kN (csak statikus terhelés esetén)
K0283.9061	M	14°	12	M6	7	6,35	17,5	0,6	12,5	19,6	6	10	17	14
K0283.906	M	14°	16	M6	7	6,35	17,5	0,6	-	19,6	6	10	17	14
K0283.908	M	20°	22	M8	11	7,5	26	0,8	-	27,7	9	16	24	34
K0283.9101	M	20°	18	M10	11	7,5	26	0,8	20	27,7	9	16	24	34
K0283.910	M	20°	22	M10	11	7,5	26	0,8	-	27,7	9	16	24	34
K0283.912	M	20°	22	M12	11	7,5	26	0,8	-	27,7	9	16	24	34
K0283.9161	M	20°	26	M16	18	12,7	40	0,9	30	41,6	15	25	36	90
K0283.916	M	20°	34	M16	18	12,7	40	0,9	-	41,6	15	25	36	90
K0283.920	M	20°	34	M20	18	12,7	40	0,9	-	41,6	15	25	36	90