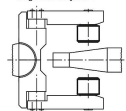


# Önbeálló támaszok magától visszaálló

## Termékleírás / Termékillustrációk

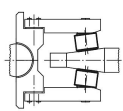


1. Állítsa a megfogót a megfelelő helyzetbe



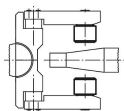
Az önbeálló támasz nullhelyzete

2. Fogja be a munkadarabot



Az önbeálló támasz a munkadarab kontúrjához igazodik

3. Nyissa szét a megfogót



Az önbeálló támasz automatikus visszaállása

### Leírás

#### Anyag:

Nemesacél.

#### Kivitel:

Edzett és barnított.

#### További információk:

Az önbeálló támaszok megmunkálatlan és megmunkált munkadarabok megtámasztására és befogására szolgálnak. Ezenkívül ütközőként, támaszként és nyomódarabként használhatók a készülék- és szerszámgyártásban.

#### Előnyök:

- A beépített O-gyűrű megakadályozza szennyeződés és idegen eredetű részecskék bejutását.
- A támasz a befogást követően önállóan visszaáll a nullhelyzetbe.
- Magas terhelhetőség kompakt kivitel mellett.

#### Rajzi hivatkozás:

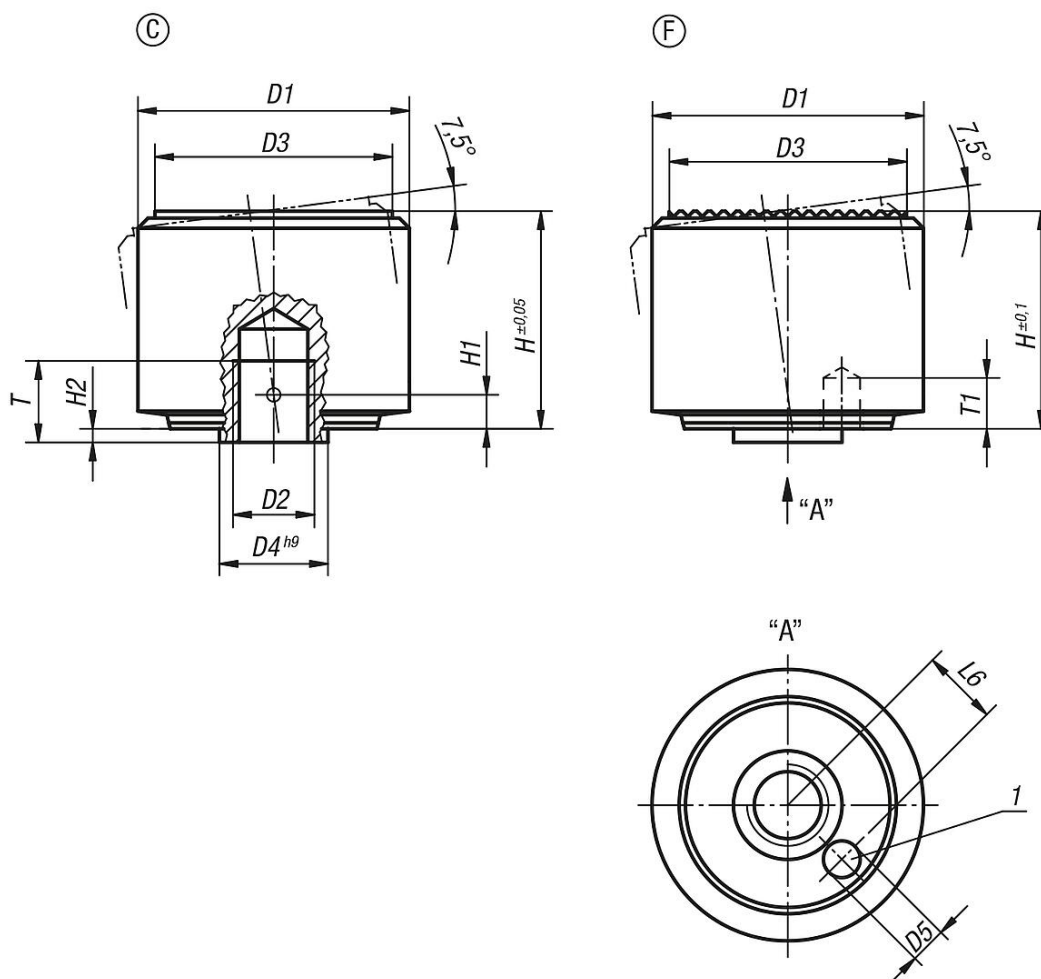
C alak: támaszfelület sík

F alak: támaszfelület bordázott

1) Furat stífthez, elfordulás elleni biztosítóként

# Önbeálló támaszok magától visszaálló

## Rajzok



## Termékáttekintés

Rendelési szám	Alak	D1	D2	D3	D4	D5	H	H1	H2	T	T1	L6	Terhelhetőség max., kN (csak statikus terhelés esetén)
K0286.105	C	18	M5	15	7	1,8	14	2,1	0,8	5	3	4,6	30
K0286.106	C	22	M6	18	8	2,8	16,5	2,5	1	6	4	5,6	50
K0286.108	C	28	M8	23	11	3,3	21,5	3,4	1,3	8	5	7,5	90
K0286.110	C	34	M10	29	13	4,4	27	4,2	1,6	10	6	9,2	140
K0286.112	C	40	M12	35	16	5,4	32	5	2	12	8	11,3	220
K0286.305	F	18	M5	15	7	1,8	14	2,1	0,8	5	3	4,6	30
K0286.306	F	22	M6	18	8	2,8	16,5	2,5	1	6	4	5,6	50
K0286.308	F	28	M8	23	11	3,3	21,5	3,4	1,3	8	5	7,5	90
K0286.310	F	34	M10	29	13	4,4	27	4,2	1,6	10	6	9,2	140
K0286.312	F	40	M12	35	16	5,4	32	5	2	12	8	11,3	220