

## Támasztócsapok, A alak

Termékleírás / Termékillesztrációk



### Leírás

#### Anyag:

Szerszámacél.

#### Kivitel:

Edzett és köszörült.

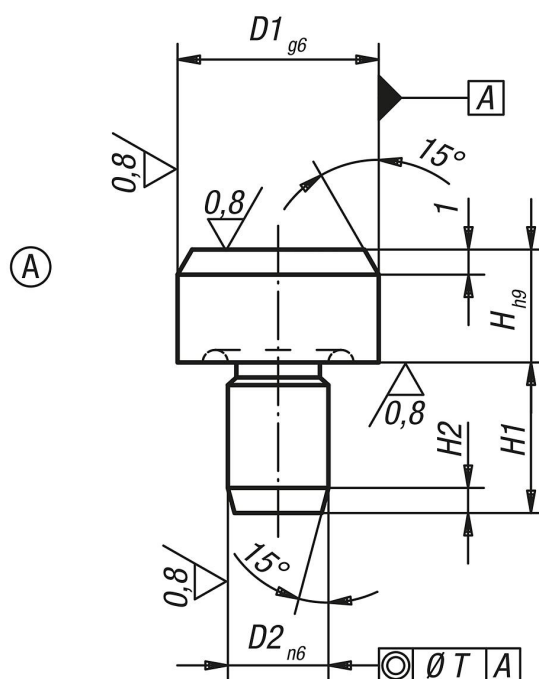
Támasztófelület, központosítás nélkül.

#### További információk:

Az A alakú támasztócsapok munkadarabok és készülékek alátámasztására szolgálnak. Az A alakú támasztócsapok edzett ütközőként és készüléklábként is használhatók.

A hasonló csapokat lásd: K0352, K0353, K0354 és K0355.

### Rajzok



### Termékáttekintés

Rendelési szám	Alak	Kivitel 1	D1	D2	H	H1	H2	T
K0293.106	A	központosító furat nélkül	6	4	5	6	1,2	0,02
K0293.110	A	központosító furat nélkül	10	6	6	9	1,6	0,02
K0293.116	A	központosító furat nélkül	16	8	8	12	2	0,04
K0293.125	A	központosító furat nélkül	25	12	10	18	2,5	0,04

