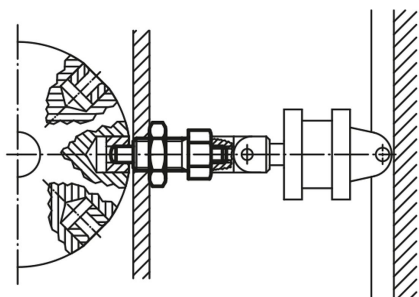


Reteszelőcsapok, acél vagy nemesacél, hernyócsavarral és ellenanyával

Termékleírás / Termékillustrációk



Leírás

Anyag:

Acél kivitel:
Rögzítő stift, edzett:
5.8 szilárdsági osztály.

Nemesacél kivitel:
Rögzítő stift, edzett:
Menetes hüvely, 1.4305.
Rögzítő stift, 1.4034.

Rögzítő stift, edzetlen:
Menetes hüvely, 1.4305.
Rögzítő stift, 1.4305.

Kivitel:

Acél kivitel:
Rögzítő stift, edzett, köszörült és barnított.

Nemesacél kivitel:
Rögzítő stift, edzett, köszörült és fémtiszta.
Rögzítő stift edzetlen, köszörült és fémtiszta.

További információk:

A rögzítő csapokat ott használják, ahol meg kell akadályozni a rögzítési helyzet nyíróerő általi megváltozását. Másik rögzítési helyzet csak a csap kinyomásával vehető fel. A kiálló hernyócsapra speciális fogantyúk szerelhetők fel. Emellett lehetővé teszi a rögzítő csap pl. automatikus (programvezérelt) működtetését egy pneumatikus henger segítségével vagy a Bowden-huzalok távvezérlését.

Egyedi igényre:

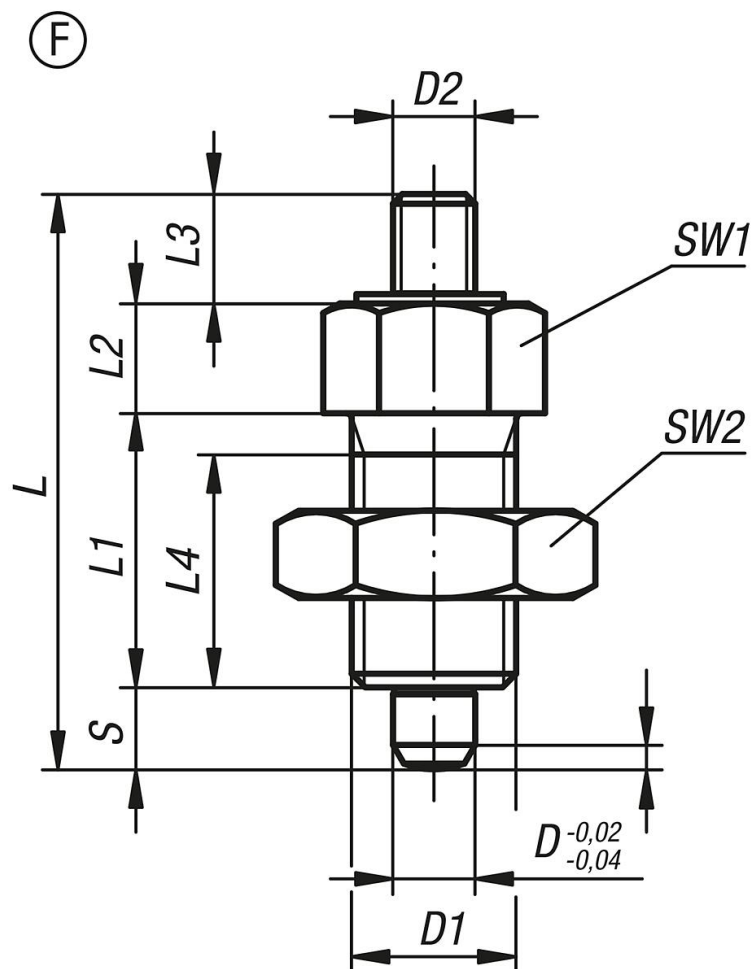
Speciális kivitelek.

Tartozékok:

Távtartó gyűrűk K0665

Reteselőcsapok, acél vagy nemesacél, hernyócsavarral és ellenanyával

Rajzok



Termékáttekintés

Rendelési szám	Alak	Alaptest anyaga	Alaptest felülete	D	D1	D2	L	L1	L2	L3	L4	Lökets S	SW1	SW2	F x 30°	Rugóerő, kezdeti F1 kb. N	Rugóerő, végső F2 kb. N
K0341.2903	F	acél	edzett	3	M6x0,75	M2	24	12	5	3,5	10	3,5	8	10	0,8	4,5	10
K0341.2004	F	acél	edzett	4	M8x1	M3	32	15	6	7	13	4	10	13	1	6	12
K0341.2105	F	acél	edzett	5	M10x1	M4	37	17	7	8	15	5	13	17	1,3	5	12
K0341.2206	F	acél	edzett	6	M12x1,5	M6	42	20	8	8	17	6	14	19	1,8	6	14
K0341.2308	F	acél	edzett	8	M16x1,5	M8	56	26	10	12	23	8	19	24	2,3	15	35
K0341.2410	F	acél	edzett	10	M20x1,5	M8	62	28	12	12	25	10	22	30	2,8	15	34
K0341.2412	F	acél	edzett	12	M20x1,5	M8	66	28	14	12	25	12	22	30	2,8	15	39
K0341.2516	F	acél	edzett	16	M24x2	M10	80	32	18	14	28	16	27	36	3,2	20	46
K0341.02903	F	nemesacél	edzett	3	M6x0,75	M2	24	12	5	3,5	10	3,5	8	10	0,8	4,5	10
K0341.02004	F	nemesacél	edzett	4	M8x1	M3	32	15	6	7	13	4	10	13	1	6	12
K0341.02105	F	nemesacél	edzett	5	M10x1	M4	37	17	7	8	15	5	13	17	1,3	5	12
K0341.02206	F	nemesacél	edzett	6	M12x1,5	M6	42	20	8	8	17	6	14	19	1,8	6	14
K0341.02308	F	nemesacél	edzett	8	M16x1,5	M8	56	26	10	12	23	8	19	24	2,3	15	35
K0341.02410	F	nemesacél	edzett	10	M20x1,5	M8	62	28	12	12	25	10	22	30	2,8	15	34
K0341.02412	F	nemesacél	edzett	12	M20x1,5	M8	66	28	14	12	25	12	22	30	2,8	15	39
K0341.02516	F	nemesacél	edzett	16	M24x2	M10	80	32	18	14	28	16	27	36	3,2	20	46
K0341.12903	F	nemesacél	edzetlen	3	M6x0,75	M2	24	12	5	3,5	10	3,5	8	10	0,8	4,5	10
K0341.12004	F	nemesacél	edzetlen	4	M8x1	M3	32	15	6	7	13	4	10	13	1	6	12
K0341.12105	F	nemesacél	edzetlen	5	M10x1	M4	37	17	7	8	15	5	13	17	1,3	5	12
K0341.12206	F	nemesacél	edzetlen	6	M12x1,5	M6	42	20	8	8	17	6	14	19	1,8	6	14
K0341.12308	F	nemesacél	edzetlen	8	M16x1,5	M8	56	26	10	12	23	8	19	24	2,3	15	35
K0341.12410	F	nemesacél	edzetlen	10	M20x1,5	M8	62	28	12	12	25	10	22	30	2,8	15	34
K0341.12412	F	nemesacél	edzetlen	12	M20x1,5	M8	66	28	14	12	25	12	22	30	2,8	15	39

Reteszelőcsapok, acél vagy nemesacél, hernyócsavarral és ellenanyával

Termékáttekintés

Rendelési szám	Alak	Alaptest anyaga	Alaptest felülete	D	D1	D2	L	L1	L2	L3	L4	Lökét S	SW1	SW2	F x 30°	Rugóerő, kezdeti F1 kb. N	Rugóerő, végső F2 kb. N
K0341.12516	F	nemesacél	edzetlen	16	M24x2	M10	80	32	18	14	28	16	27	36	3,2	20	46