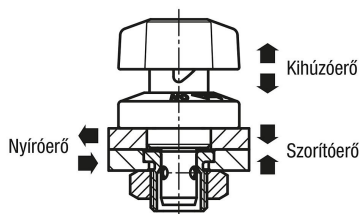


Golyós rögzítőcsap forgó működtetéssel és műanyag vagy rozsdamentes acél forgófejjel

Termékleírás / Termékillesztrációk



Leírás

Anyag:

Nemesacél ház.
Acél vagy nemesacél csap.
Termoplaszt PA (poliamid) vagy nemesacél forgófej.
Nemesacél golyó és rugó.

Kivitel:

Csupasz ház csupasz.
Nemesített és nikkelezett acél csap.
Nemesített nemesacél csap.
Fekete vagy csupasz üvegszál erősítésű forgófej.
Nemesített golyó.

További információk:

1. Szerelési lehetőség 6-12 mm-es lemezvastagsághoz.
 2. Szerelési lehetőség max. 20 mm-es lemezvastagsághoz.
- M2 vagy M3 rögzítőcsavarokkal együtt.

Figyelem:

A megadott meghúzási nyomatékok csak K1065 tartópersely esetén érvényesek.

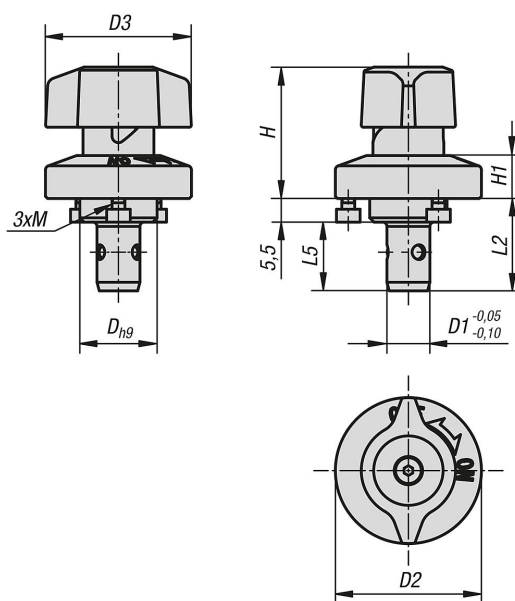
Tartozékok:

Felfogó persely K1065.

Rajzi hivatkozás:

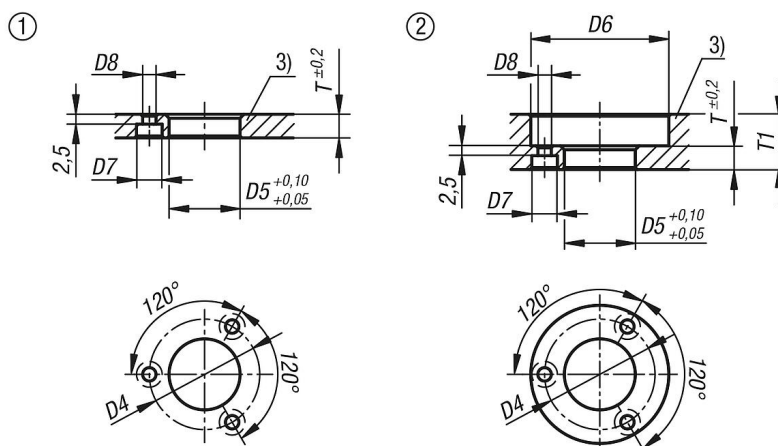
- 1) 1. szerelési lehetőség
- 2) 2. szerelési lehetőség
- 3) Lemez

Rajzok



Golyós rögzítőcsap forgó működtetéssel és műanyag vagy rozsdamentes acél forgófejjel

Rajzok



Termékáttekintés

Golyóreteszcsap forgó működtetővel

Rendelési szám	Komponens anyaga	Kivitel 2	D	D1	D2	D3	D4	H	H1	L2	L5	M	D5	D6	D7	D8	T	T1	Szorítóerő N	Nyíróerő kN	Kihúzóerő kN	F	Hőállóság
K1064.620	poliamid	csapok, acél	14	6	25	25	21	24,5	6,5	19,5	14	M2x3	14	26	4,4	2,4	6	6-10	30	3	0,5	≤130 °C	
K1064.1022	poliamid	csapok, acél	18	10	34	34	28	31	10	21,5	16	M3x4	18	35	6,5	3,4	6	6-14	50	9	1,5	≤130 °C	
K1064.1028	poliamid	csapok, acél	18	10	34	34	28	31	10	27,5	22	M3x4	18	35	6,5	3,4	12	12-20	50	9	1,5	≤130 °C	
K1064.1620	nemesacél	csap nemesacél	14	6	25	25	21	24,5	6,5	19,5	14	M2x3	14	26	4,4	2,4	6	6-10	30	3	0,5	≤130 °C	
K1064.11022	nemesacél	csap nemesacél	18	10	34	34	28	31	10	21,5	16	M3x4	18	35	6,5	3,4	6	6-14	50	9	1,5	≤130 °C	
K1064.11028	nemesacél	csap nemesacél	18	10	34	34	28	31	10	27,5	22	M3x4	18	35	6,5	3,4	12	12-20	50	9	1,5	≤130 °C	