

Precíziós rögzítőcsapok, acél, műanyag gömbmarkolattal és kúpos rögzítőstifttel

Termékleírás / Termékillesztrációk



Leírás

Anyag:

Acél, fogantyúgömb, termoplaszt.

Kivitel:

edzett és köszörült, fogantyúgömb, feketésszürke.

További információk:

A perselyes rögzítő csap optimális kombinációt nyújt a gyors pozicionáláshoz és rögzítéshez. A rögzítő csap és a persely precíz kivitele révén magas ismétlési pontosság érhető el két elem összeillesztése során.

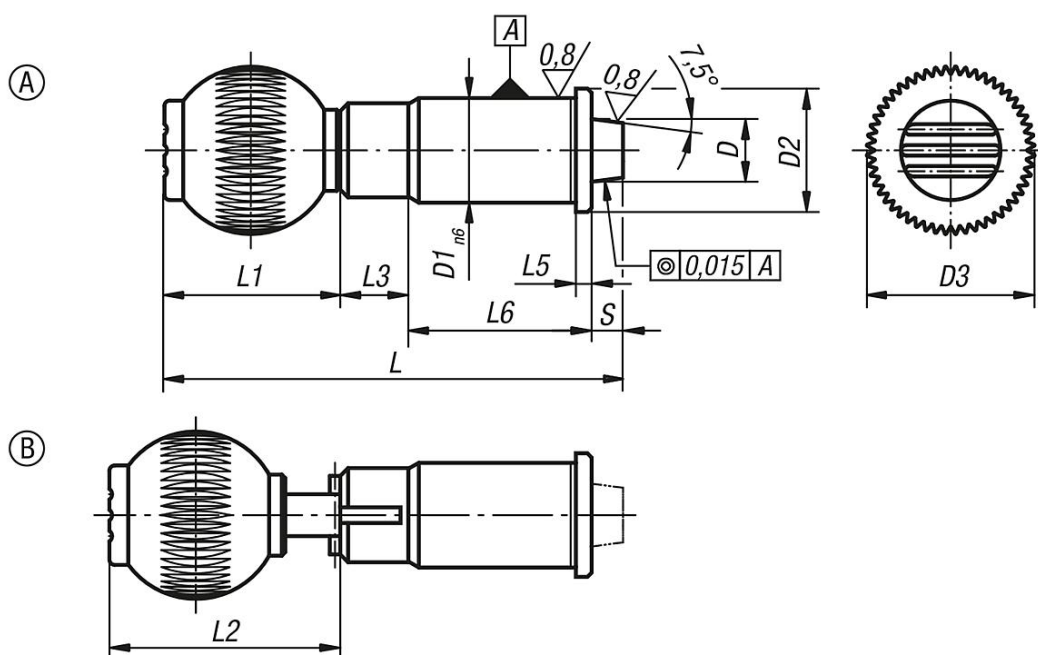
Műszaki megjegyzés lásd szerelési és beszerelési utasítás.

Rajzi hivatkozás:

A forma: standard

B forma: rögzíthető

Rajzok



Termékáttekintés

Precíziós rögzítőcsapok kúpos rögzítőszeggel

Rendelési szám	Alak	Kivitel 2	D	D1	D2	D3	L	L1	L2	L3	L5	L6	Lököt S	Rugóerő, kezdeti F1 kb. N	Rugóerő, végső F2 kb. N	Golyós markolat belső menete
K0359.010	A	szabványos	10	16	19	25	75	25	-	13	2,5	31	6	19	29	M6
K0359.012	A	szabványos	12	20	23	32	87	33	-	13	3	35	6	22	35	M8
K0359.016	A	szabványos	16	25	28	40	102,5	41,5	-	13	3	42	6	30	50	M10
K0359.020	A	szabványos	20	30	33	40	110,5	41,5	-	13	3	50	6	46	63	M10
K0359.025	A	szabványos	25	38	42	50	130	51	-	13	3	60	6	39	73	M10

Precíziós rögzítőcsapok, acél, műanyag gömbmarkolattal és kúpos rögzítőstifttel

Termékáttekintés

Rendelési szám	Alak	Kivitel 2	D	D1	D2	D3	L	L1	L2	L3	L5	L6	Lököt S	Rugóerő, kezdeti F1 kb. N	Rugóerő, végső F2 kb. N	Golyós markolat belső menete
K0359.110	B	rögzíthető	10	16	19	25	75	25	30,5	13	2,5	31	6	19	29	M6
K0359.112	B	rögzíthető	12	20	23	32	87	33	40,5	13	3	35	6	22	35	M8
K0359.116	B	rögzíthető	16	25	28	40	102,5	41,5	49	13	3	42	6	30	50	M10
K0359.120	B	rögzíthető	20	30	33	40	110,5	41,5	49	13	3	50	6	46	63	M10
K0359.125	B	rögzíthető	25	38	42	50	130	51	58,5	13	3	60	6	39	73	M10