

## Horonyanyák, nehéz, I típus

Termékleírás / Termékillesztrációk



### Leírás

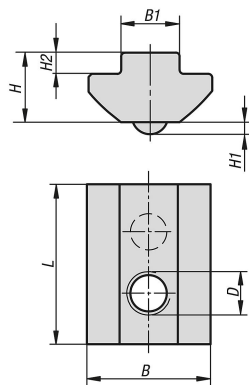
**Anyag:**  
Acél.

**Kivitel:**  
Horganyzott.

### További információk:

Alkalmos fokozott igénybevételű kötésekhez. Mivel a horonyhasáb a profil horonyalakjához igazodik, az erők kedvezően továbbítódnak a profil felé. A nagy építési magasság révén több csavarmenet kerül alkalmazásra. A horonyhasáb csak a profil homlokoldala felől tolható a horonyba. A rugós csapágyazású golyó révén a horonyhasáb rögzítése profilhorony minden tetszőleges pontján lehetséges.

### Rajzok



### Termékáttekintés

#### Horonycsapok, nehéz, I típus

Rendelési szám	Horonyszélesség	B	B1	D	H	H1	H2	L
K1025.0804	8	17	8	M4	9,6	1,65	2,9	22
K1025.0805	8	17	8	M5	9,6	1,65	2,9	22
K1025.0806	8	17	8	M6	9,6	1,65	2,9	22
K1025.0808	8	17	8	M8	9,6	1,65	2,9	22