

## Betétek, kör keresztmetszetű, C forma

Termékleírás / Termékillustrációk



### Leírás

#### Anyag, kivitel:

C alak, szerszámacél, edzett és barnított.

#### További információk:

A gripperek és a betétek beszerelhetők szorító karokba, megfogó rendszerekbe, befogó szerkezetekbe, szorítópofákba és önbeálló támaszokba. A gripper használatával a legnagyobb nyomatékok és átlagon felüli tartóerők átvitele még kemény anyagok és felületi rendellenességek esetén is lehetséges.

A gripperek és a betétek a következőkben megnevezett önbeálló támaszokra szerelhetők fel:

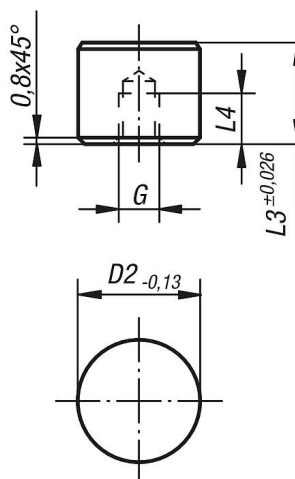
Rendelési szám K0285.117X022 ... K0285.936X036

Rendelési szám K0289.110X015 ... K0289.924X100

Rendelési szám K0291.120X030 ... K0291.924X080

### Rajzok

C alak  
Acélbetét, lelapolt, sík



### Termékáttekintés

Rendelési szám	Alak	D2	L3	L4	G
K0385.10108	C	10	10	5	M5
K0385.10128	C	10	12	6,4	M5
K0385.12108	C	12	10	5	M5
K0385.12128	C	12	12	6,4	M5
K0385.16108	C	16	10	5	M6
K0385.16128	C	16	12	6,4	M6
K0385.20108	C	20	10	5	M6
K0385.20128	C	20	12	6,4	M6
K0385.25108	C	25	10	5	M6
K0385.25128	C	25	12	6,4	M6