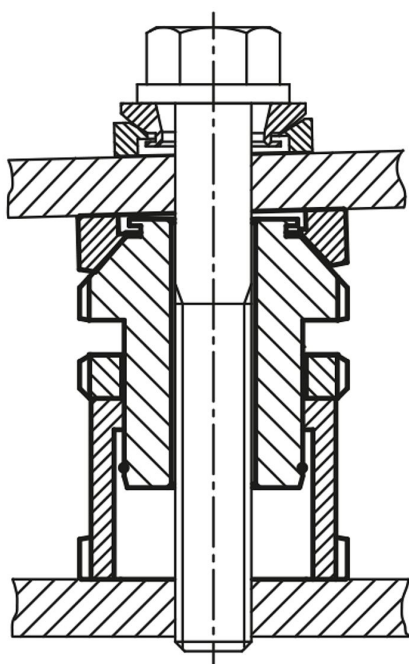


Magasságállító elemek golyós hézagoló alátéttel és ellenanyával

Termékleírás / Termékillustrációk



Leírás

Kivitel:

Normál kivitel galvanikus horganyzással és kék passzíválással.
Fémtisztá nemesacél kivitel.

További információk:

A golyós hézagoló alátéttel és ellenanyával rendelkező magasságállító elemeket ott alkalmazzák, ahol motorok, berendezések, meghajtóelemek és gyártósorok felállítása és justírozása történik. Segítségükkel az akár 4° dőlésszögű ferde felfekvési felületek is pontosan beszerelhetők. Az ellenanya biztosítja itt az adott beállítást.

Kiemelkedő tulajdonságuk a 10-től 39 mm-ig terjedő nagy átállítási út.

A statikus kiegészítő terhelés F1 az előfeszítési erőnek (csavar 8.8, $\mu m = 0,125$) az F összerhelésből történő levonása után áll rendelkezésre.

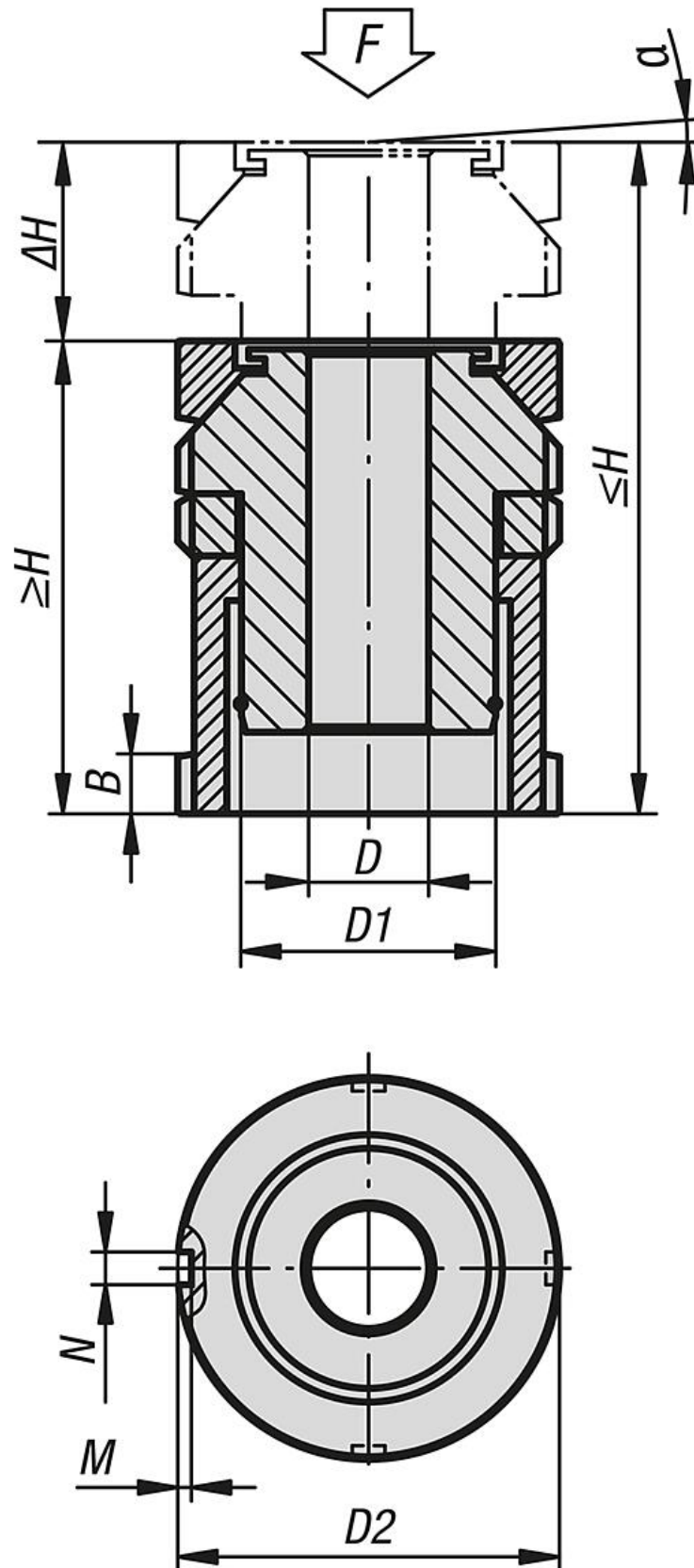
Tartozékok:

K0691 Golyós hézagoló alátétek.

K0787 Körmoskulcs orral DIN 1810A bővített.

Magasságállító elemek golyós hézagoló alátéttel és ellenanyával

Rajzok



Magasságállító elemek golyós hézagoló alátéttel és ellenanyával

Termékáttekintés

Magasságállító elemek golyós hézagoló alátéttel és ellenanyával

Rendelési szám	Alaptest anyaga	D	Alábbi csavarhoz	D1	D2	H min.	H max.	ΔH	N	M	α	F kN	F1 kN
K0119.1006	edzett acél	6,6	M6	M15x1	25	40	50	10	4	2	4°	40	36
K0119.1406	edzett acél	6,6	M6	M20x1	32	49	63	14	4	2	4°	65	55,7
K0119.1408	edzett acél	9	M8	M20x1	32	49	63	14	4	2	4°	65	48
K0119.1410	edzett acél	11	M10	M20x1	32	49	63	14	4	2	4°	65	37,9
K0119.1810	edzett acél	11	M10	M30x1,5	45	61	79	18	5	2	4°	120	92,9
K0119.1812	edzett acél	13,5	M12	M30x1,5	45	61	79	18	5	2	4°	120	80,4
K0119.1816	edzett acél	17,5	M16	M30x1,5	45	61	79	18	5	2	4°	120	45,5
K0119.2316	edzett acél	17,5	M16	M40x1,5	58	79	102	23	6	2,5	4°	210	136
K0119.2320	edzett acél	22	M20	M40x1,5	58	79	102	23	6	2,5	4°	210	90
K0119.2324	edzett acél	26	M24	M40x1,5	58	79	102	23	6	2,5	4°	210	37
K0119.2920	edzett acél	22	M20	M50x1,5	70	94	123	29	6	2,5	4°	330	210
K0119.2924	edzett acél	26	M24	M50x1,5	70	94	123	29	6	2,5	4°	330	157
K0119.2930	edzett acél	33	M30	M50x1,5	70	94	123	29	6	2,5	4°	330	53
K0119.3924	edzett acél	26	M24	M60x2	80	105	144	39	7	3	4°	495	322
K0119.3930	edzett acél	33	M30	M60x2	80	105	144	39	7	3	4°	495	218
K0119.10061	nemesacél	6,6	M6	M15x1	25	40	50	10	4	2	4°	27,1	24,14
K0119.14061	nemesacél	6,6	M6	M20x1	32	49	63	14	4	2	4°	43,4	36,56
K0119.14081	nemesacél	9	M8	M20x1	32	49	63	14	4	2	4°	43,4	30,86
K0119.14101	nemesacél	11	M10	M20x1	32	49	63	14	4	2	4°	43,4	23,41
K0119.18101	nemesacél	11	M10	M30x1,5	45	61	79	18	5	2	4°	84	64,01
K0119.18121	nemesacél	13,5	M12	M30x1,5	45	61	79	18	5	2	4°	84	54,82
K0119.18161	nemesacél	17,5	M16	M30x1,5	45	61	79	18	5	2	4°	84	28,9
K0119.23161	nemesacél	17,5	M16	M40x1,5	58	79	102	23	6	2,5	4°	148	92,9
K0119.23201	nemesacél	22	M20	M40x1,5	58	79	102	23	6	2,5	4°	148	59,08
K0119.23241	nemesacél	26	M24	M40x1,5	58	79	102	23	6	2,5	4°	148	20,3
K0119.29201	nemesacél	22	M20	M50x1,5	70	94	123	29	6	2,5	4°	225	136,08
K0119.29241	nemesacél	26	M24	M50x1,5	70	94	123	29	6	2,5	4°	225	97,3
K0119.29301	nemesacél	33	M30	M50x1,5	70	94	123	29	6	2,5	4°	225	20,6
K0119.39241	nemesacél	26	M24	M60x2	80	105	144	39	7	3	4°	323	195,3
K0119.39301	nemesacél	33	M30	M60x2	80	105	144	39	7	3	4°	323	118,6