

Helyzetkijelző

Termékleírás / Termékillustrációk



Leírás

Anyag:

Poliamid 6 ház.
Acél üreges tengely.
Műanyag figyelőablak.
Acél hernyócsavar.

Kivitel:

Ütésálló ház.
Barnított üreges tengely.
Fekete hernyócsavar.
Fekete számlálókerekek, fehér számok.

További információk:

A helyzetkijelzők lehetővé teszik a beállított mérési értékek leolvasását egyetlen pillantással.

Ezenkívül az orsófordulatonkénti kijelzési érték (megfelelő orsóemelkedés) megválasztható, így a különböző kijelzési értékek egy gyorsító áttétellel valósulnak meg.

A helyzetkijelzők kis építési módjukkal és nagyon jól látható kijelzőikkel tűnnek ki. Ezek különösen kis orsótávolságokhoz és kis tengelyátmérőkhöz alkalmasak, és olyan nyomatéktámasszal rendelkeznek, amelyek az ellenkező oldalon egy furatba vannak bedugva.

** Az 1. csillagnál a nyomatéktámassz helyzetét, a 2. csillagnál pedig a számlálási irányt kell megadni. (Lásd a „Beszerelési helyzet, számlálási irány” rendelési példát.)

Műszaki adatok:

- A számlálómű három helyiértékből áll
- Számjegyek magassága kb. 4 mm
- Üreges tengely Ø 10 H7 mm
- Hőállóság 80 °C-ig
- Olaj- és oldószerálló

Egyedi igényre:

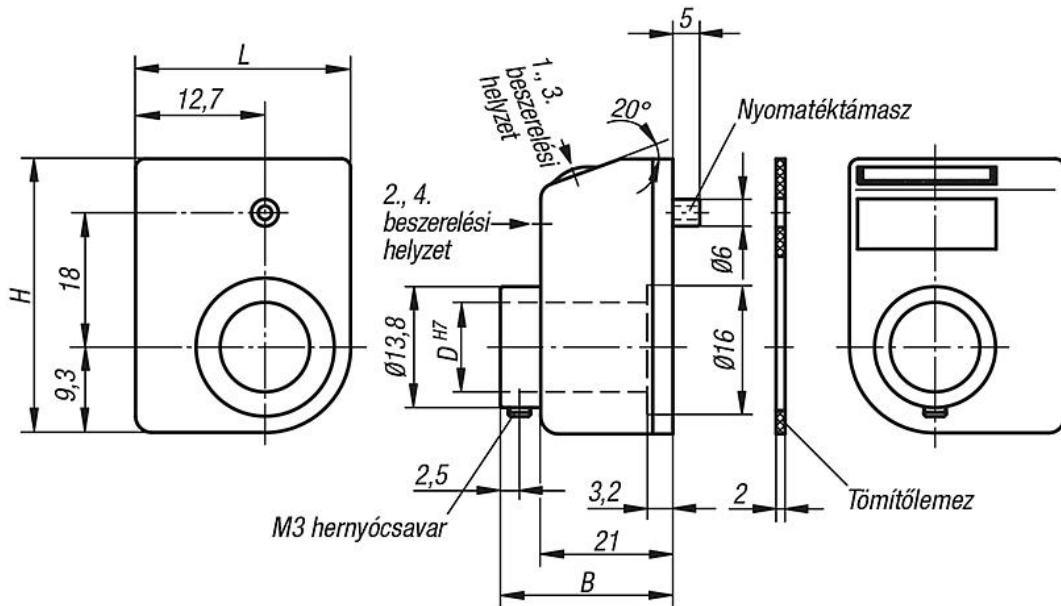
- Nemesacél hajtótengely
- Hüvelykalapú kijelzés

Tartozékok:

- Szűkítőhüvely K0412

Helyzetkijelző

Rajzok



<p>Kijelzés egy fordulat után, tízedeshely:</p>	<p>(1-4) beszerelési helyzet:</p>
<p>pl. K0408.01001111 0100 = 1 mm emelkedés, 1 = tízedesvessző helye jobbról az 1. helynél.</p>	<p>Pl. K0408.01001111 1 = beszerelési helyzet</p>

<p>(1-2) számlálási irány:</p>	<p>(1-2) szín:</p>
<p>pl. K0408.01001111 1 = az óra járásával egyezően (növekvő értékek) 2 = az óra járásával ellentétesen (növekvő értékek)</p>	<p>pl. K0408.01001111 1 = narancs szín 2 = fekete szín</p>

Termékáttekintés

Helyzetkijelző

Helyzetkijelző

Termékáttekintés

Rendelési szám	Alaptest színe	B D H L	Menete- melkedés	Beszere- lési helyzet	Számlálási irány	Kijelzés egy fordulat után	Tizedesvessző helye	max. fordulatszám f/perc
K0408.01001111	tiszta narancssárga, RAL 2004	26 10 33 22	1	1	1	01,0	1	500
K0408.01001121	tiszta narancssárga, RAL 2004	26 10 33 22	1	1	2	01,0	1	500
K0408.01001211	tiszta narancssárga, RAL 2004	26 10 33 22	1	2	1	01,0	1	500
K0408.01001221	tiszta narancssárga, RAL 2004	26 10 33 22	1	2	2	01,0	1	500
K0408.01001311	tiszta narancssárga, RAL 2004	26 10 33 22	1	3	1	01,0	1	500
K0408.01001321	tiszta narancssárga, RAL 2004	26 10 33 22	1	3	2	01,0	1	500
K0408.01001411	tiszta narancssárga, RAL 2004	26 10 33 22	1	4	1	01,0	1	500
K0408.01001421	tiszta narancssárga, RAL 2004	26 10 33 22	1	4	2	01,0	1	500
K0408.02001111	tiszta narancssárga, RAL 2004	26 10 33 22	2	1	1	02,0	1	500
K0408.02001121	tiszta narancssárga, RAL 2004	26 10 33 22	2	1	2	02,0	1	500
K0408.02001211	tiszta narancssárga, RAL 2004	26 10 33 22	2	2	1	02,0	1	500
K0408.02001221	tiszta narancssárga, RAL 2004	26 10 33 22	2	2	2	02,0	1	500
K0408.02001311	tiszta narancssárga, RAL 2004	26 10 33 22	2	3	1	02,0	1	500
K0408.02001321	tiszta narancssárga, RAL 2004	26 10 33 22	2	3	2	02,0	1	500
K0408.02001411	tiszta narancssárga, RAL 2004	26 10 33 22	2	4	1	02,0	1	500
K0408.02001421	tiszta narancssárga, RAL 2004	26 10 33 22	2	4	2	02,0	1	500
K0408.02501111	tiszta narancssárga, RAL 2004	26 10 33 22	2,5	1	1	02,5	1	500
K0408.02501121	tiszta narancssárga, RAL 2004	26 10 33 22	2,5	1	2	02,5	1	500
K0408.02501211	tiszta narancssárga, RAL 2004	26 10 33 22	2,5	2	1	02,5	1	500
K0408.02501221	tiszta narancssárga, RAL 2004	26 10 33 22	2,5	2	2	02,5	1	500
K0408.02501311	tiszta narancssárga, RAL 2004	26 10 33 22	2,5	3	1	02,5	1	500
K0408.02501321	tiszta narancssárga, RAL 2004	26 10 33 22	2,5	3	2	02,5	1	500
K0408.02501411	tiszta narancssárga, RAL 2004	26 10 33 22	2,5	4	1	02,5	1	500
K0408.02501421	tiszta narancssárga, RAL 2004	26 10 33 22	2,5	4	2	02,5	1	500
K0408.03001111	tiszta narancssárga, RAL 2004	26 10 33 22	3	1	1	03,0	1	500
K0408.03001121	tiszta narancssárga, RAL 2004	26 10 33 22	3	1	2	03,0	1	500
K0408.03001211	tiszta narancssárga, RAL 2004	26 10 33 22	3	2	1	03,0	1	500
K0408.03001221	tiszta narancssárga, RAL 2004	26 10 33 22	3	2	2	03,0	1	500
K0408.03001311	tiszta narancssárga, RAL 2004	26 10 33 22	3	3	1	03,0	1	500
K0408.03001321	tiszta narancssárga, RAL 2004	26 10 33 22	3	3	2	03,0	1	500
K0408.03001411	tiszta narancssárga, RAL 2004	26 10 33 22	3	4	1	03,0	1	500
K0408.03001421	tiszta narancssárga, RAL 2004	26 10 33 22	3	4	2	03,0	1	500
K0408.04001111	tiszta narancssárga, RAL 2004	26 10 33 22	4	1	1	04,0	1	375
K0408.04001121	tiszta narancssárga, RAL 2004	26 10 33 22	4	1	2	04,0	1	375
K0408.04001211	tiszta narancssárga, RAL 2004	26 10 33 22	4	2	1	04,0	1	375
K0408.04001221	tiszta narancssárga, RAL 2004	26 10 33 22	4	2	2	04,0	1	375
K0408.04001311	tiszta narancssárga, RAL 2004	26 10 33 22	4	3	1	04,0	1	375
K0408.04001321	tiszta narancssárga, RAL 2004	26 10 33 22	4	3	2	04,0	1	375
K0408.04001411	tiszta narancssárga, RAL 2004	26 10 33 22	4	4	1	04,0	1	375
K0408.04001421	tiszta narancssárga, RAL 2004	26 10 33 22	4	4	2	04,0	1	375
K0408.05001111	tiszta narancssárga, RAL 2004	26 10 33 22	5	1	1	05,0	1	300
K0408.05001121	tiszta narancssárga, RAL 2004	26 10 33 22	5	1	2	05,0	1	300
K0408.05001211	tiszta narancssárga, RAL 2004	26 10 33 22	5	2	1	05,0	1	300
K0408.05001221	tiszta narancssárga, RAL 2004	26 10 33 22	5	2	2	05,0	1	300
K0408.05001311	tiszta narancssárga, RAL 2004	26 10 33 22	5	3	1	05,0	1	300
K0408.05001321	tiszta narancssárga, RAL 2004	26 10 33 22	5	3	2	05,0	1	300
K0408.05001411	tiszta narancssárga, RAL 2004	26 10 33 22	5	4	1	05,0	1	300
K0408.05001421	tiszta narancssárga, RAL 2004	26 10 33 22	5	4	2	05,0	1	300
K0408.06001111	tiszta narancssárga, RAL 2004	26 10 33 22	6	1	1	06,0	1	250
K0408.06001121	tiszta narancssárga, RAL 2004	26 10 33 22	6	1	2	06,0	1	250
K0408.06001211	tiszta narancssárga, RAL 2004	26 10 33 22	6	2	1	06,0	1	250
K0408.06001221	tiszta narancssárga, RAL 2004	26 10 33 22	6	2	2	06,0	1	250
K0408.06001311	tiszta narancssárga, RAL 2004	26 10 33 22	6	3	1	06,0	1	250
K0408.06001321	tiszta narancssárga, RAL 2004	26 10 33 22	6	3	2	06,0	1	250
K0408.06001411	tiszta narancssárga, RAL 2004	26 10 33 22	6	4	1	06,0	1	250
K0408.06001421	tiszta narancssárga, RAL 2004	26 10 33 22	6	4	2	06,0	1	250
K0408.08001111	tiszta narancssárga, RAL 2004	26 10 33 22	8	1	1	08,0	1	180
K0408.08001121	tiszta narancssárga, RAL 2004	26 10 33 22	8	1	2	08,0	1	180
K0408.08001211	tiszta narancssárga, RAL 2004	26 10 33 22	8	2	1	08,0	1	180
K0408.08001221	tiszta narancssárga, RAL 2004	26 10 33 22	8	2	2	08,0	1	180
K0408.08001311	tiszta narancssárga, RAL 2004	26 10 33 22	8	3	1	08,0	1	180

Helyzetkijelző

Termékáttekintés

Rendelési szám	Alaptest színe	B D H L	Menetemelkedés	Beszereleési helyzet	Számlálási irány	Kijelzés egy fordulat után	Tizedesvessző helye	max. fordulatszám f/perc
K0408.08001321	tiszta narancssárga, RAL 2004	26 10 33 22	8	3	2	08,0	1	180
K0408.08001411	tiszta narancssárga, RAL 2004	26 10 33 22	8	4	1	08,0	1	180
K0408.08001421	tiszta narancssárga, RAL 2004	26 10 33 22	8	4	2	08,0	1	180
K0408.10001111	tiszta narancssárga, RAL 2004	26 10 33 22	10	1	1	10,0	1	150
K0408.10001121	tiszta narancssárga, RAL 2004	26 10 33 22	10	1	2	10,0	1	150
K0408.10001211	tiszta narancssárga, RAL 2004	26 10 33 22	10	2	1	10,0	1	150
K0408.10001221	tiszta narancssárga, RAL 2004	26 10 33 22	10	2	2	10,0	1	150
K0408.10001311	tiszta narancssárga, RAL 2004	26 10 33 22	10	3	1	10,0	1	150
K0408.10001321	tiszta narancssárga, RAL 2004	26 10 33 22	10	3	2	10,0	1	150
K0408.10001411	tiszta narancssárga, RAL 2004	26 10 33 22	10	4	1	10,0	1	150
K0408.10001421	tiszta narancssárga, RAL 2004	26 10 33 22	10	4	2	10,0	1	150
K0408.01001112	fekete	26 10 33 22	1	1	1	01,0	1	500
K0408.01001122	fekete	26 10 33 22	1	1	2	01,0	1	500
K0408.01001212	fekete	26 10 33 22	1	2	1	01,0	1	500
K0408.01001222	fekete	26 10 33 22	1	2	2	01,0	1	500
K0408.01001312	fekete	26 10 33 22	1	3	1	01,0	1	500
K0408.01001322	fekete	26 10 33 22	1	3	2	01,0	1	500
K0408.01001412	fekete	26 10 33 22	1	4	1	01,0	1	500
K0408.01001422	fekete	26 10 33 22	1	4	2	01,0	1	500
K0408.02001112	fekete	26 10 33 22	2	1	1	02,0	1	500
K0408.02001122	fekete	26 10 33 22	2	1	2	02,0	1	500
K0408.02001212	fekete	26 10 33 22	2	2	1	02,0	1	500
K0408.02001222	fekete	26 10 33 22	2	2	2	02,0	1	500
K0408.02001312	fekete	26 10 33 22	2	3	1	02,0	1	500
K0408.02001322	fekete	26 10 33 22	2	3	2	02,0	1	500
K0408.02001412	fekete	26 10 33 22	2	4	1	02,0	1	500
K0408.02001422	fekete	26 10 33 22	2	4	2	02,0	1	500
K0408.02501112	fekete	26 10 33 22	2,5	1	1	02,5	1	500
K0408.02501122	fekete	26 10 33 22	2,5	1	2	02,5	1	500
K0408.02501212	fekete	26 10 33 22	2,5	2	1	02,5	1	500
K0408.02501222	fekete	26 10 33 22	2,5	2	2	02,5	1	500
K0408.02501312	fekete	26 10 33 22	2,5	3	1	02,5	1	500
K0408.02501322	fekete	26 10 33 22	2,5	3	2	02,5	1	500
K0408.02501412	fekete	26 10 33 22	2,5	4	1	02,5	1	500
K0408.02501422	fekete	26 10 33 22	2,5	4	2	02,5	1	500
K0408.03001112	fekete	26 10 33 22	3	1	1	03,0	1	500
K0408.03001122	fekete	26 10 33 22	3	1	2	03,0	1	500
K0408.03001212	fekete	26 10 33 22	3	2	1	03,0	1	500
K0408.03001222	fekete	26 10 33 22	3	2	2	03,0	1	500
K0408.03001312	fekete	26 10 33 22	3	3	1	03,0	1	500
K0408.03001322	fekete	26 10 33 22	3	3	2	03,0	1	500
K0408.03001412	fekete	26 10 33 22	3	4	1	03,0	1	500
K0408.03001422	fekete	26 10 33 22	3	4	2	03,0	1	500
K0408.04001112	fekete	26 10 33 22	4	1	1	04,0	1	375
K0408.04001122	fekete	26 10 33 22	4	1	2	04,0	1	375
K0408.04001212	fekete	26 10 33 22	4	2	1	04,0	1	375
K0408.04001222	fekete	26 10 33 22	4	2	2	04,0	1	375
K0408.04001312	fekete	26 10 33 22	4	3	1	04,0	1	375
K0408.04001322	fekete	26 10 33 22	4	3	2	04,0	1	375
K0408.04001412	fekete	26 10 33 22	4	4	1	04,0	1	375
K0408.04001422	fekete	26 10 33 22	4	4	2	04,0	1	375
K0408.05001112	fekete	26 10 33 22	5	1	1	05,0	1	300
K0408.05001122	fekete	26 10 33 22	5	1	2	05,0	1	300
K0408.05001212	fekete	26 10 33 22	5	2	1	05,0	1	300
K0408.05001222	fekete	26 10 33 22	5	2	2	05,0	1	300
K0408.05001312	fekete	26 10 33 22	5	3	1	05,0	1	300
K0408.05001322	fekete	26 10 33 22	5	3	2	05,0	1	300
K0408.05001412	fekete	26 10 33 22	5	4	1	05,0	1	300
K0408.05001422	fekete	26 10 33 22	5	4	2	05,0	1	300
K0408.06001112	fekete	26 10 33 22	6	1	1	06,0	1	250
K0408.06001122	fekete	26 10 33 22	6	1	2	06,0	1	250

Helyzetkijelző

Termékáttekintés

Rendelési szám	Alaptest színe	B D H L	Menete- melkedés	Beszere- lési helyzet	Számlálási irány	Kijelzés egy fordulat után	Tizedesvessző helye	max. fordulatszám f/perc
K0408.06001212	fekete	26 10 33 22	6	2	1	06,0	1	250
K0408.06001222	fekete	26 10 33 22	6	2	2	06,0	1	250
K0408.06001312	fekete	26 10 33 22	6	3	1	06,0	1	250
K0408.06001322	fekete	26 10 33 22	6	3	2	06,0	1	250
K0408.06001412	fekete	26 10 33 22	6	4	1	06,0	1	250
K0408.06001422	fekete	26 10 33 22	6	4	2	06,0	1	250
K0408.08001112	fekete	26 10 33 22	8	1	1	08,0	1	180
K0408.08001122	fekete	26 10 33 22	8	1	2	08,0	1	180
K0408.08001212	fekete	26 10 33 22	8	2	1	08,0	1	180
K0408.08001222	fekete	26 10 33 22	8	2	2	08,0	1	180
K0408.08001312	fekete	26 10 33 22	8	3	1	08,0	1	180
K0408.08001322	fekete	26 10 33 22	8	3	2	08,0	1	180
K0408.08001412	fekete	26 10 33 22	8	4	1	08,0	1	180
K0408.08001422	fekete	26 10 33 22	8	4	2	08,0	1	180
K0408.10001112	fekete	26 10 33 22	10	1	1	10,0	1	150
K0408.10001122	fekete	26 10 33 22	10	1	2	10,0	1	150
K0408.10001212	fekete	26 10 33 22	10	2	1	10,0	1	150
K0408.10001222	fekete	26 10 33 22	10	2	2	10,0	1	150
K0408.10001312	fekete	26 10 33 22	10	3	1	10,0	1	150
K0408.10001322	fekete	26 10 33 22	10	3	2	10,0	1	150
K0408.10001412	fekete	26 10 33 22	10	4	1	10,0	1	150
K0408.10001422	fekete	26 10 33 22	10	4	2	10,0	1	150