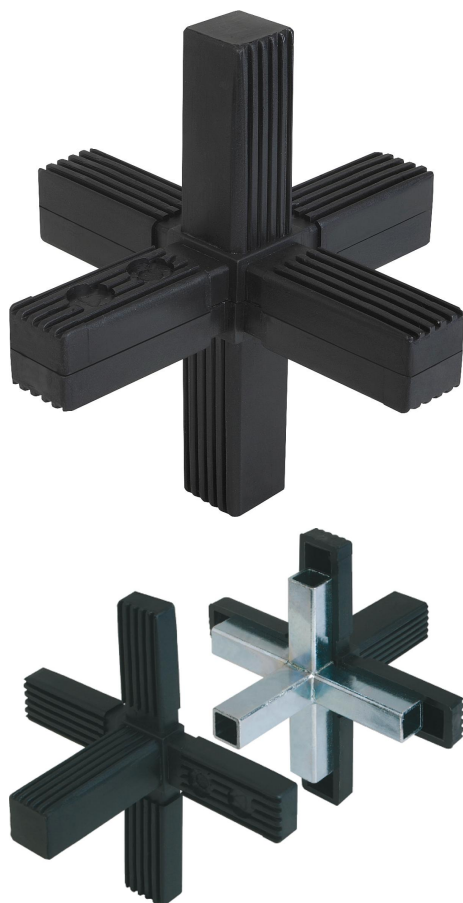


Négyszög keresztmetszetű cső-összekötő, csillag

Termékleírás / Termékillustrációk



Leírás

Anyag, kivitel:

Poliamid PS, fekete.

Acél magbetét acélból, horganyzott.

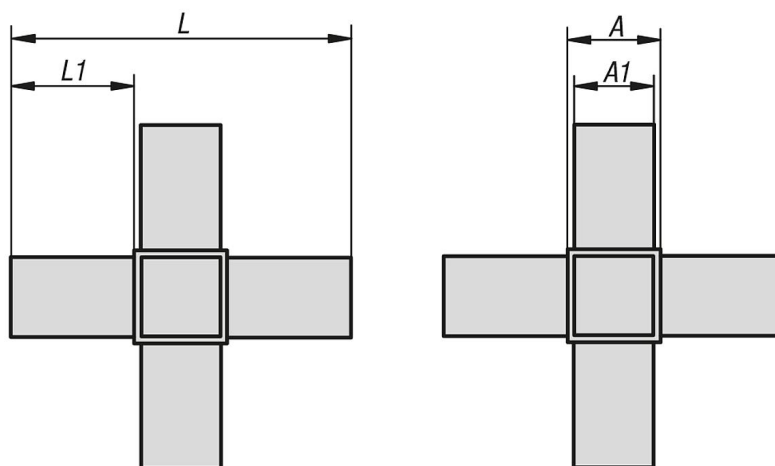
További információk:

Dugórendszer, csavarok nélkül. A dugaszos csatlakozók egyszerűen bedughatók a megfelelő négyszögletes csőbe. Leszerelhetők és többször újra felhasználhatók.

Tartozékok:

- Négyszög keresztmetszetű csövek K0627
- Négyszög keresztmetszetű csövek bordával K0628

Rajzok



Termékáttekintés

Négyszög keresztmetszetű cső-összekötő, csillag

Rendelési szám	A	A1	L	L1	Alábbi négyszög keresztmetszetű csövekhez
K0622.1201512	20	17	92	36	20 x 20 x 1,5

Négyszög keresztmetszetű cső-összekötő, csillag

Termékáttekintés

Rendelési szám	A	A1	L	L1	Alábbi négyszög keresztmetszetű csővekhez
K0622.1251512	25	22	129	52	25 x 25 x 1,5
K0622.1302012	30	26	124	47	30 x 30 x 2