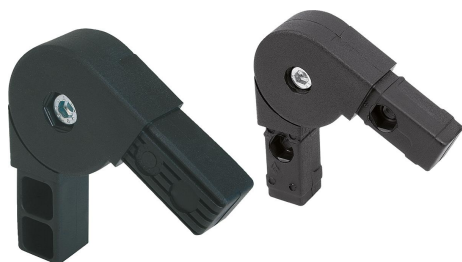


## Négyszög keresztmetszetű cső-összekötő, csukló

Termékleírás / Termékillustrációk



### Leírás

#### Anyag, kivitel:

Poliamid PS, fekete.

Hengeresfejű csavar, DIN 6912 és hatlapú anya, DIN 934, acél, horganyzott.

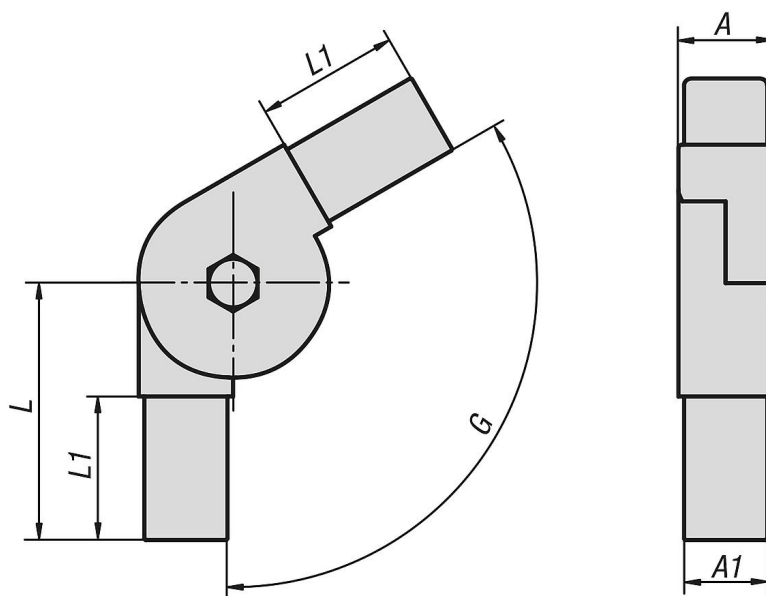
#### További információk:

A dugaszos csatlakozók egyszerűen bedughatók a megfelelő négyszögletes csőbe. Leszerelhetők és többször újra felhasználhatók. A megadott állítási tartomány fokozatmentesen beállítható.

#### Tartozékok:

- Négyszög keresztmetszetű csövek K0627
- Négyszög keresztmetszetű csövek bordával K0628

### Rajzok



### Termékáttekintés

#### Négyszög keresztmetszetű cső-összekötő, csukló

Rendelési szám	A	A1	L	L1	G	Alábbi négyszög keresztmetszetű csövekhez
K0625.1201511	20	17	59	34	0° - 190°	20 x 20 x 1,5
K0625.1251511	25	22	68	38	0° - 190°	25 x 25 x 1,5
K0625.1251512	25	22	59	38	45° - 195°	25 x 25 x 1,5
K0625.1302011	30	26	75	40	0° - 190°	30 x 30 x 2
K0625.1302012	30	26	68	42	45° - 200°	30 x 30 x 2

