

Alátétek nagy külső átmérővel, DIN 9021

Termékleírás / Termékillustrációk



Leírás

Anyag:

Acél, A2 nemesacél vagy A4 nemesacél.

Kivitel:

Acél, galvanikusan horganyzott, keménység

$D1 \leq 14 = 140 \text{ HV}$.

$D1 > 17 = 100 \text{ HV}$.

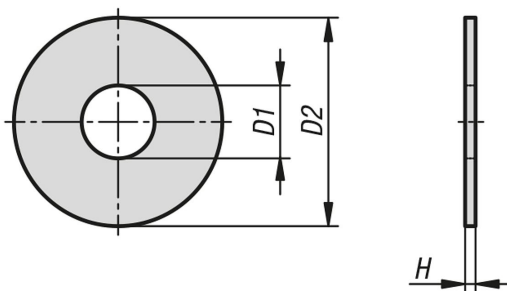
A2 nemesacél, csupasz.

A4 nemesacél, csupasz.

További információk:

Az alátétek külső átmérője $D2 = \sim 3 \times D1$.

Rajzok



Termékáttekintés

Alátétek nagy külső átmérővel, DIN 9021

Rendelési szám	Alaptest anyaga	Alábbi csavarokhoz	D1	D2	H
K1150.03	acél	M3	3,2	9	0,8
K1150.04	acél	M4	4,3	12	1
K1150.05	acél	M5	5,3	15	1,2
K1150.06	acél	M6	6,4	18	1,6
K1150.08	acél	M8	8,4	24	2
K1150.10	acél	M10	10,5	30	2,5
K1150.12	acél	M12	13	37	3
K1150.14	acél	M14	15	44	3
K1150.16	acél	M16	17	50	3
K1150.18	acél	M18	20	56	4
K1150.20	acél	M20	22	60	4
K1150.24	acél	M24	26	72	5
K1150.30	acél	M30	33	92	6
K1150.103	nemesacél A2	M3	3,2	9	0,8
K1150.104	nemesacél A2	M4	4,3	12	1
K1150.105	nemesacél A2	M5	5,3	15	1,2
K1150.106	nemesacél A2	M6	6,4	18	1,6
K1150.108	nemesacél A2	M8	8,4	24	2
K1150.110	nemesacél A2	M10	10,5	30	2,5
K1150.112	nemesacél A2	M12	13	37	3
K1150.114	nemesacél A2	M14	15	44	3
K1150.116	nemesacél A2	M16	17	50	3
K1150.118	nemesacél A2	M18	20	56	4
K1150.120	nemesacél A2	M20	22	60	4

Alátétek nagy külső átmérővel, DIN 9021

Termékáttekintés

Rendelési szám	Alaptest anyaga	Alábbi csavarokhoz	D1	D2	H
K1150.124	nemesacél A2	M24	26	72	5
K1150.603	nemesacél A4	M3	3,2	9	0,8
K1150.604	nemesacél A4	M4	4,3	12	1
K1150.605	nemesacél A4	M5	5,3	15	1,2
K1150.606	nemesacél A4	M6	6,4	18	1,6
K1150.608	nemesacél A4	M8	8,4	24	2
K1150.610	nemesacél A4	M10	10,5	30	2,5
K1150.612	nemesacél A4	M12	13	37	3
K1150.614	nemesacél A4	M14	15	44	3
K1150.616	nemesacél A4	M16	17	50	3
K1150.618	nemesacél A4	M18	20	56	4
K1150.620	nemesacél A4	M20	22	60	4
K1150.624	nemesacél A4	M24	26	72	5