

Golyóscsapfészkek könyökcsuklókhöz DIN 71805

Termékleírás / Termékillustrációk



Leírás

Anyag:
Acél.

Kivitel:
horganyzott és passzívált.

További információk:

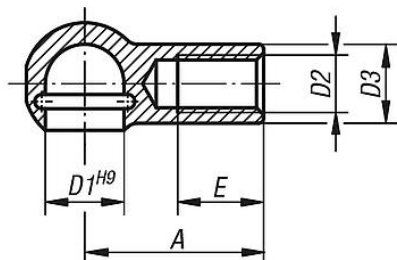
A golyóscsapfészkek pótalkatrészek a DIN 71802 szerinti könyökcsuklókhöz. Az illeszkedő biztosítógyűrűket B-alakhoz lásd:

Egyedi igényre:

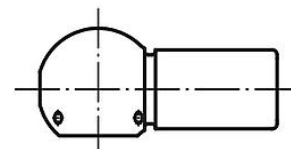
Golyóscsapfészkek nemesacélból.

Rajzok

A-alak
feszítógyűrűvel



B-alak
feszítógyűrűvel és horonnyal
biztosítókengyelhez



Termékáttekintés

Golyóscsapfészkek könyökcsuklókhöz DIN 71805

Rendelési szám	Alak	D1	D2	D3	A	E
K0712.0805	A	8	M5	8	22	10,2
K0712.1006	A	10	M6	10	25	11,5
K0712.1308	A	13	M8	13	30	14
K0712.1610	A	16	M10	16	35	15,5
K0712.1612	A	16	M12	16	35	15,5
K0712.1914	A	19	M14x1,5	22	45	21,5
K0712.1916	A	19	M16	22	45	21,5
K0712.080351	B	8	M3,5	8	18	8
K0712.08051	B	8	M5	8	22	10,2
K0712.10061	B	10	M6	10	25	11,5
K0712.13081	B	13	M8	13	30	14
K0712.16101	B	16	M10	16	35	15,5
K0712.16121	B	16	M12	16	35	15,5
K0712.19141	B	19	M14x1,5	22	45	21,5
K0712.19161	B	19	M16	22	45	21,5