

Csuklófejek siklócsapágyazással külső menetes, nemesacél, DIN ISO 12240-4

Termékleírás / Termékillusztrációk



Leírás

Anyag:

Kovácsolt nemesacél 1.4057 ház.
Gömbfej 1.4034 edzett és köszörült.
Rozsdamentes acél 1.4571 csapágycsésze.

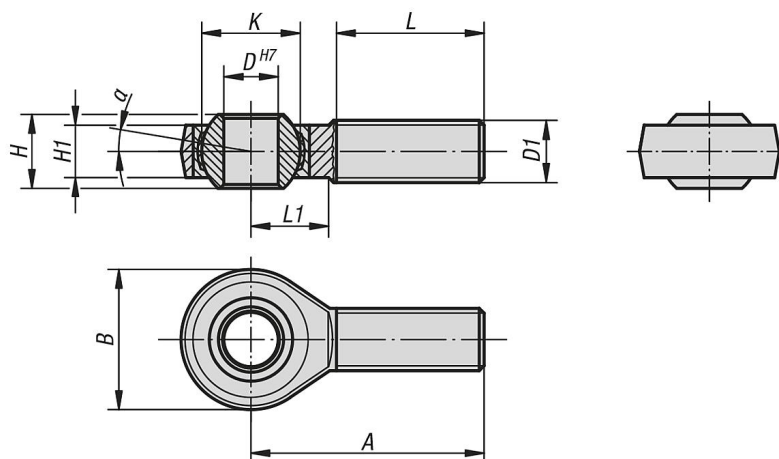
Kivitel:

polírozott.

További információk:

A csuklós fejek siklócsapágyazása nem igényel karbantartást.
A csatlakozási méretek megfelelnek a DIN 648 szabvány KA alaksorozatának.

Rajzok



Termékáttekintés

Csuklófejek siklócsapágyazással, külső menetes, nemesacél, DIN ISO 12240-4

Rendelési szám	Kivitel	D	D1	A	B	H	H1	K	L	L1	α	Alapteherbírás dinamikus kN	Alapteherbírás statikus kN
K0720.05	jobbos menet	5	M5	33	18	8	6	11,11	20	9	13°	7,5	6,2
K0720.06	jobbos menet	6	M6	36	20	9	6,75	12,7	22	12	13°	9,3	8,8
K0720.08	jobbos menet	8	M8	42	24	12	9	15,87	25	15	13°	16,7	16,1
K0720.10	jobbos menet	10	M10	48	28	14	10,5	19,05	29	15	13°	23,4	25,5
K0720.12	jobbos menet	12	M12	54	32	16	12	22,22	33	19	13°	32	34,5
K0720.16	jobbos menet	16	M16	66	42	21	15	28,57	40	22	15°	52,7	60,6
K0720.20	jobbos menet	20	M20x1,5	78	50	25	18	34,92	47	28	15°	78,1	83,1
K0720.22	jobbos menet	22	M22x1,5	84	54	28	20	38,1	51	26	15°	97,2	99,7
K0720.051	balos menet	5	M5	33	18	8	6	11,11	20	9	13°	7,5	6,2
K0720.061	balos menet	6	M6	36	20	9	6,75	12,7	22	12	13°	9,3	8,8
K0720.081	balos menet	8	M8	42	24	12	9	15,87	25	15	13°	16,7	16,1
K0720.101	balos menet	10	M10	48	28	14	10,5	19,05	29	15	13°	23,4	25,5
K0720.121	balos menet	12	M12	54	32	16	12	22,22	33	19	13°	32	34,5
K0720.161	balos menet	16	M16	66	42	21	15	28,57	40	22	15°	52,7	60,6
K0720.201	balos menet	20	M20x1,5	78	50	25	18	34,92	47	28	15°	78,1	83,1
K0720.221	balos menet	22	M22x1,5	84	54	28	20	38,1	51	26	15°	97,2	99,7

**Csuklófejek siklócsapágyazással külső menetes, nemesacél, DIN ISO
12240-4**

Termékáttekintés

