

Golyóscsapfészkek könyökcsuklókhoz DIN 71805 A-alak

Termékleírás / Termékillustrációk



Leírás

Anyag:

Acél.

Kivitel:

horganyzott és passzívált.

További információk:

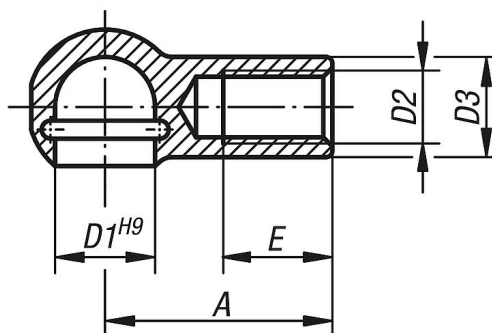
A golyóscsapfészkek pótalkatrészek a DIN 71802 szerinti könyökcsuklókhoz. Az illeszkedő biztosítógyűrűket B-alakhoz lásd: Biztosítókengyel golyóscsapfészkekhez.

Egyedi igényre:

Golyóscsapfészkek nemesacélból.

Rajzok

A-alak
feszítőgyűrűvel



Termékáttekintés

Rendelési szám	Alak	D1	D2	D3	A	E
K0712.0805	A	8	M5	8	22	10,2
K0712.1006	A	10	M6	10	25	11,5
K0712.1308	A	13	M8	13	30	14
K0712.1610	A	16	M10	16	35	15,5
K0712.1612	A	16	M12	16	35	15,5
K0712.1914	A	19	M14x1,5	22	45	21,5
K0712.1916	A	19	M16	22	45	21,5

