

## Önbeálló támaszok O-gyűrűvel, O alak, nemesacél golyó gyémánt felülettel

Termékleírás / Termékillustrációk



### Leírás

**Anyag:**

Test, nemesíthető acél.

Golyó, nemesacél gyémántfelülettel.

**Kivitel:**

Test, nemesített és barnított.

Golyó, 100-as csiszoló szemcseméretre hasonló felület.

**További információk:**

Az önbeálló támaszok megmunkálatlan és megmunkált munkadarabok megtámasztására és befogására szolgálnak.

Ezenkívül ütközőként, támaszként és nyomótagként használhatók a készülék- és szerszámgyártásban.

Elfordulás ellen biztosított golyó.

O alak: Az abraszív gyémántfelület szorosan össze van olvasztva a golyóval. Kiválóan alkalmas sima vagy csúszós alkalmazások befogására minimális szorítónyomás mellett. A befogás során a gyémántrészek nagy tartóerőket visznek át egy igen kis felületre, a felület minimális befolyásolása mellett. A gyémántfelület kiváló kopásállóságot biztosít.

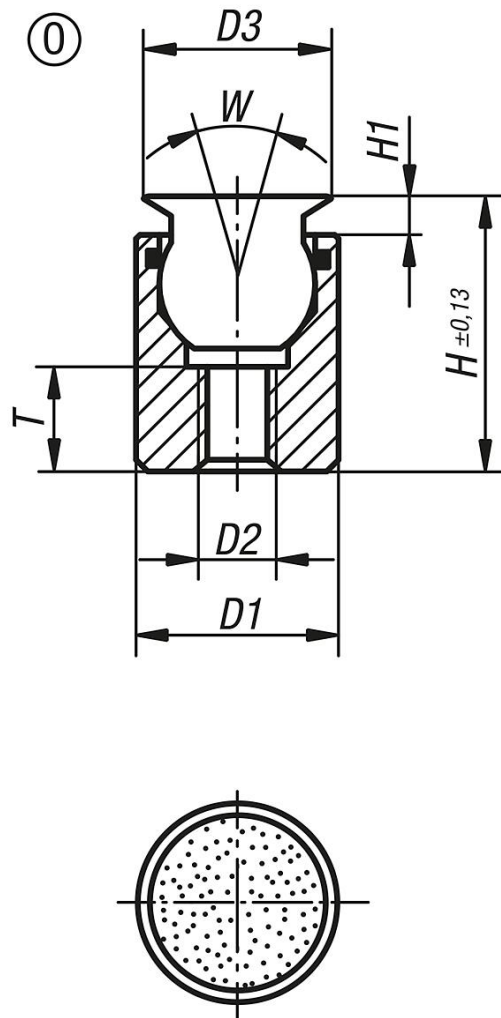
**Előnyök:**

A beszerelt O-gyűrű megtartja a golyót és megakadályozza a szennyeződés és az idegen eredetű részecskék bejutását.

Ezáltal egyenletes mozgás biztosítható.

# Önbeálló támaszok O-gyűrűvel, O alak, nemesacél golyó gyémánt felülettel

Rajzok



## Termékáttekintés

Rendelési szám	Alak	D1	D2	D3	H	H1	T	W	Golyó- $\emptyset$	Terhelhetőség max., kN (csak statikus terhelés esetén)
K0284.504X012	0	10	M4	8	12,5	2	3,5	28	7	11,5
K0284.504X025	0	10	M4	8	25,5	2	9	28	7	11,5
K0284.505X017	0	13	M5	11	17,5	3	6,5	28	10	19,8
K0284.505X026	0	13	M5	11	26,5	3	9	28	10	19,8
K0284.506X021	0	17	M6	14	21	3	7,5	28	13	27,4
K0284.508X024	0	19	M8	19	24	4	8,5	24	15	38,6
K0284.510X028	0	24	M10	21	28	4	9	24	20	58,3