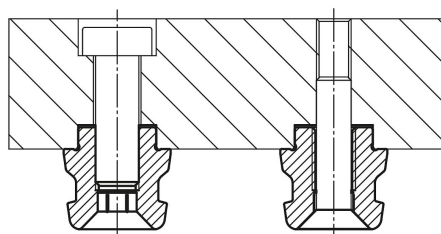


UNILOCK szorítócsapok rendszerméret 50 mm

Termékleírás / Termékillustrációk



Leírás

Anyag:

Betétedzett acél.

Kivitel:

Alaptest, oxidált.

Funkcionális felületek, edzett és köszörült.

További információk:

Az UNILOCK szorítócsapok kiválóan alkalmasak a munkadarabok és készülékek befogására és pozicionálására.

A szorítócsapokat összecsavarozhatók a cserellel, majd a különböző alapmodulokra adaptálhatók.

Az UNILOCK szorítócsapok az M8, M10 rögzítőcsavarokkal a következő rögzítőerők lehetségesek:

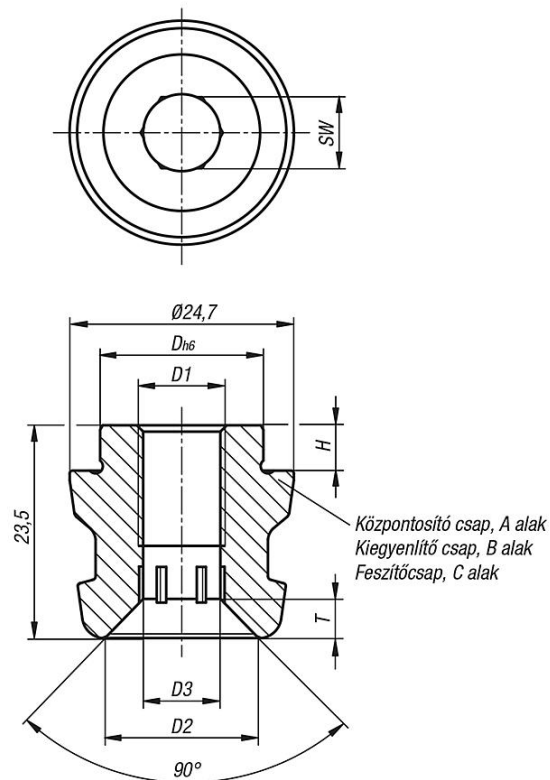
- rögzítőerő (M8) 15.000 N

- rögzítőerő (M10) 25.000 N

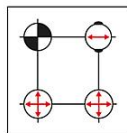
Rögzítőerő hengeresfejű csavarral DIN EN ISO 4762 -12.9.

UNILOCK szorítócsapok rendszerméret 50 mm

Rajzok



- Központosító csap = A alak rögzít x és y irányban (referenciapont)
- Kiegészítő csap = B alak rögzíti a még szabad tengelyt (rögzítőcsap)
- Feszítőcsap = C alak csap alsó mérethattárral (nincs központosító funkció csak szorító funkció)



Termékáttekintés

UNILOCK szorítócsapok, rendszerméret 50 mm

Rendelési szám	Alak	D1	D	D2	D3	H	T	SW
K1121.125180510	A	M10	18	16,5	9	5	5	8
K1121.225180510	B	M10	18	16,5	9	5	5	8
K1121.325180510	C	M10	18	16,5	9	5	5	8