

## Rugós biztosítószegek hasonló, mint DIN 11024

### Termékleírás / Termékillesztrációk



#### Leírás

##### Anyag:

Acél vagy nemesacél A2.

##### Kivitel:

Acél, horganyzott.

Nemesacél, fémtiszta.

##### További információk:

A rugós biztosítószegek csapok és tengelyek biztosítására szolgálnak. Egyszerűen felszerelhetők és újrahajnosíthatók. A végek sorjamentesre köszörültek.

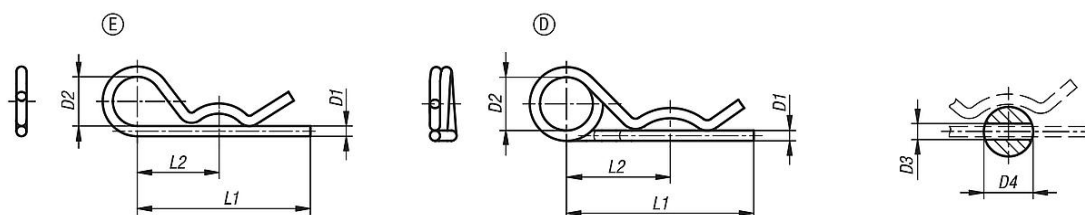
A kétszeres menetű rugós biztosítószegek laposabb rugókarakterisztikával rendelkeznek és ezáltal könnyebben felszerelhetők. A kétszeres menet révén az elvesztés ellen egy tartókötel rögzíthető.

##### Rajzi hivatkozás:

E alak: egyszeres csavarulattal

D alak: kétszeres csavarulattal (a csavarulat iránya a rajztól eltérő lehet).

### Rajzok



### Termékáttekintés

#### Rugós biztosítószegek, hasonló, mint DIN 11024

Rendelési szám	Alaptest anyaga	Alak	D1	D2	D3	D4=alábbi csapátmérőhöz Ø	L1	L2
K1137.11200	acél	E	2	10	2,5	9-14	50	25
K1137.11300	acél	E	3	18	3,5	10-16	60	28
K1137.11400	acél	E	4	20	4,5	16-20	60	30
K1137.11500	acél	E	5	24	6	20-28	85	40
K1137.11600	acél	E	6	30	7	28-40	105	50
K1137.11700	acél	E	7	30	8	28-45	105	50
K1137.21200	nemesacél A2	E	2	10	2,5	7-8	40	25
K1137.21250	nemesacél A2	E	2,5	11	3	10-16	46	24
K1137.21300	nemesacél A2	E	3	16	3,5	16-18	60	34
K1137.21400	nemesacél A2	E	4	19	4,5	18-20	64	36
K1137.21500	nemesacél A2	E	5	26	6	20-28	82	45
K1137.21600	nemesacél A2	E	6	30	7	28-40	110	60
K1137.12225	acél	D	2,25	20	2,5	9-11,2	42	24
K1137.12280	acél	D	2,8	20	3,2	11,2-14	48	26
K1137.12360	acél	D	3,6	20	4	14-20	64	32
K1137.12450	acél	D	4,5	25	5	20-26	80	39
K1137.12560	acél	D	5,6	25	6,3	26-34	97	45
K1137.12630	acél	D	6,3	30	7	34-45	125	56
K1137.12700	acél	D	7	30	8	45-56	150	63
K1137.22225	nemesacél A2	D	2,25	20	2,5	7-9	42	24
K1137.22280	nemesacél A2	D	2,8	20	3,2	11-14	48	26

## Rugós biztosítószegek hasonló, mint DIN 11024

### Termékáttekintés

Rendelési szám	Alaptest anyaga	Alak	D1	D2	D3	D4=alábbi csapátmérőhöz $\emptyset$	L1	L2
K1137.22360	nemesacél A2	D	3,6	20	4	14-20	64	32
K1137.22450	nemesacél A2	D	4,5	25	5	20-26	80	39
K1137.22560	nemesacél A2	D	5,6	25	6,3	26-34	97	45