

Zsírógomb, tölcsér alakú, DIN 3405, C alak, 90°-ban hajlított

Termékleírás / Termékillustrációk



Leírás

Kivitel:
Horganyzott.

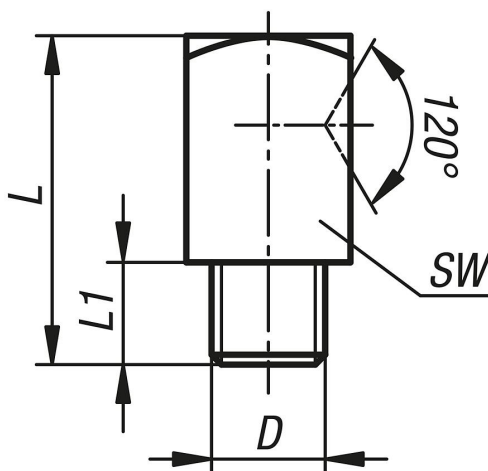
További információk:

A tölcsér alakú zsírógombok kiválóan alkalmasak síkba vagy süllyesztett szereléshez.

A tölcsér alak révén a szükséges kenés a nehezen hozzáférhető helyeken is lehetséges.

Rajzok

Ⓒ



Termékáttekintés

Rendelési szám	Alak	Alaptest anyaga	Kivitel 2	D	L	L1	SW
K1134.1306100	C	Acél	négyszög	M6x1	18	5,5	9
K1134.1308100	C	Acél	négyszög	M8x1	18	5,5	9
K1134.1308125	C	Acél	négyszög	M8x1,25	18	5,5	9
K1134.1310100	C	Acél	négyszög	M10x1	18	5,5	11

Zsírógomb, tölcser alakú, DIN 3405, C alak, 90°-ban hajlított**Termékáttekintés**

Rendelési szám	Alak	Alaptest anyaga	Kivétel 2	D	L	L1	SW
K1134.1318	C	Acél	négyszög	R1/8	18	5,5	11