

## Gumiütközők, acél, CT típus, szűkített, kétoldali belső menettel

Termékleírás / Termékillustrációk



### Leírás

#### Anyag:

5.6 szilárdságú acél fémalkatrészek.

Elasztomer természetes kaucsuk, közepes keménységű, 57° Shore A.

#### Kivitel:

Acél, horganyzott.

#### További információk:

A gumiütközők az elasztikus csapágyazások széles körben elterjedt szerkezeti elemei. Többek között aggregátok, motorok, kompresszorok, szivattyúk és vizsgálógépek csapágyazására szolgálnak.

A szűkített gumikontúros gumiütközők csökkentik a gumi nagy szegélyterheléseit radiális elhajlás esetén, és ezzel növelik a géprészek élettartamát.

Az anyag összetételéből következően a gumiütközők az érintkezési felületeket beszínezik, így dörzsölési és színnymokat hagynak pl. a padlókon vagy felfekvési felületeken.

Nem színező, EPDM anyagból készült gumiütközők szürke színben külön rendelésre szállíthatók.

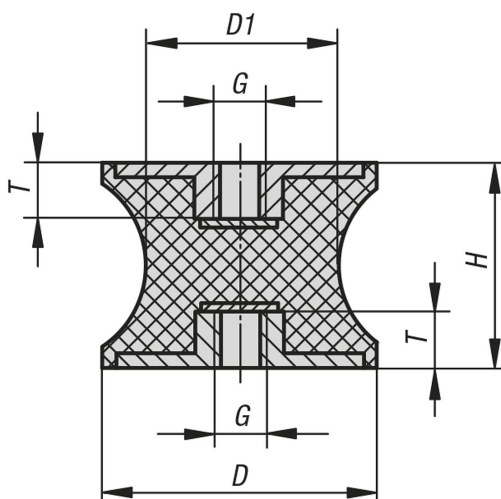
#### Hőmérséklet-tartomány:

-30 °C és +80 °C között

#### Egyedi igényre:

Más Shore-keménységek.

### Rajzok



### Termékáttekintés

#### Gumipuffer szűkített CT típus

Rendelési szám	D	D1	H	G	T	Rugómerevség N/mm	Terhelés N
K0570.01501557	15	12	15	M4	4	111	122
K0570.02001557	20	14	15	M6	6	227	227

**Gumiütközők, acél, CT típus, szűkített, kétoldali belső menettel****Termékáttekintés**

Rendelési szám	D	D1	H	G	T	Rugóerevség N/mm	Terhelés N
<b>K0570.03002057</b>	30	22	20	M8	8	252	504
<b>K0570.04003057</b>	40	33	30	M8	8	199	796
<b>K0570.04004857</b>	40	20	48	M8	8	111	555
<b>K0570.05003057</b>	50	40	30	M10	10	499	998
<b>K0570.07504057</b>	75	50	40	M12	12	597	2030