

## Talp állítólábakhoz, műanyag, E alak

### Termékleírás / Termékillustrációk



#### Leírás

##### Anyag:

Termoplaszt, üvegszál erősítésű talp.

##### Kivitel:

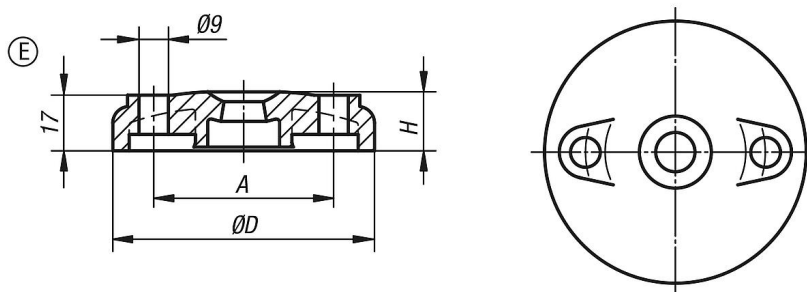
Fekete.

##### További információk:

Az állítólábak egy talpból és egy menetes orsóból vannak összeállítva. Minden talpat lehet kombinálni minden menetes orsóval.

Az illeszkedő menetes orsókat lásd: K0427.

### Rajzok



### Termékáttekintés

Rendelési szám	Alak	D	A	H	Terhelhetőség max., kN
K0423.5080	E	80	55	18	12
K0423.5100	E	100	74	18	12