

UNILOCK szorítócsapok rendszerméret 80 mm

Termékleírás / Termékillesztrációk



Leírás

Anyag:
Betétedzett acél.

Kivitel:
Edzett és barnított.
Funkcionális felületek, köszörült.

További információk:
Az UNILOCK szorítócsapok alkalmasak a munkadarabok és eszközök rögzítésére és pozicionálására.
A szorítócsapok a cserélhető elemhez vannak csavarozva, és a különböző alapmodulokhoz vannak igazítva.

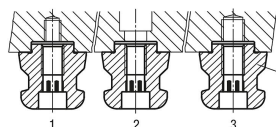
A következő tartóerők lehetségesek az UNILOCK szorítócsapok és az M10, M12, M16 rögzítőcsavarok kombinálásával:

- tartóerő (M10) 35 000 N
- tartóerő (M12) 50 000 N
- tartóerő (M16) 75 000 N

Rögzítőerő hengeresfejű csavarral DIN EN ISO 4762 -12.9.

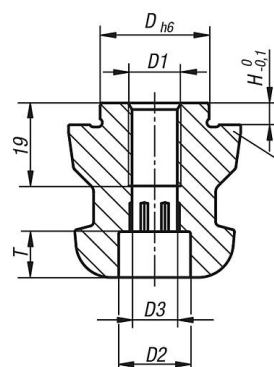
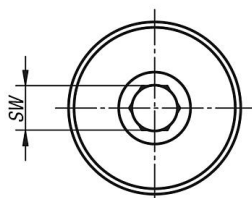
Más szorítócsapokat is találhat ugyanabban a rendszerméretben a következő tételeknél: K1471, K0968 és K0967 menetes csapokkal.

- 1 = rögzítés csavarral DIN 912 a szorítócsap révén
2 = rögzítés csavarral DIN 912 a készülék, ill. a munkadarab révén
3 = rögzítés hernyócsavarral DIN 913



Központosító csap, A alak
Kiegészítő csap, B alak
Szorítócsap, C alak

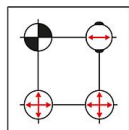
Rajzok



Központosító csap, A alak
Kiegészítő csap, B alak
Feszítőcsap, C alak

- Központosító csap = A alak
- Kiegészítő csap = B alak
- ⊕ Feszítőcsap = C alak

rögzít x és y irányban (referenciapont)
rögzíti a még szabad tengelyt (rögzítőcsap)
csap alsó mérethattárral (nincs központosító funkció csak szorító funkció)



UNILOCK szorítócsapok rendszerméret 80 mm

Termékáttekintés

UNILOCK szorítócsap

Rendelési szám	Alak	D	D1	D2	D3	H	T	SW
K0967.140160512	A	16	M12	16,5	10,3	5	10,5	10
K0967.140180512	A	18	M12	16,5	10,3	5	10,5	10
K0967.140220516	A	22	M16	18,5	14,2	5	12,5	17
K0967.140250512	A	25	M12	16,5	10,3	5	10,5	10
K0967.140250516	A	25	M16	18,5	14,2	5	12,5	17
K0967.240160512	B	16	M12	16,5	10,3	5	10,5	10
K0967.240180512	B	18	M12	16,5	10,3	5	10,5	10
K0967.240220516	B	22	M16	18,5	14,2	5	12,5	17
K0967.240250512	B	25	M12	16,5	10,3	5	10,5	10
K0967.240250516	B	25	M16	18,5	14,2	5	12,5	17
K0967.340160512	C	16	M12	16,5	10,3	5	10,5	10
K0967.340180512	C	18	M12	16,5	10,3	5	10,5	10
K0967.340220516	C	22	M16	18,5	14,2	5	12,5	17
K0967.340250512	C	25	M12	16,5	10,3	5	10,5	10
K0967.340250516	C	25	M16	18,5	14,2	5	12,5	17