

## Stabil szorítópofák

### Termékleírás / Termékillusztrációk



#### Leírás

##### Anyag:

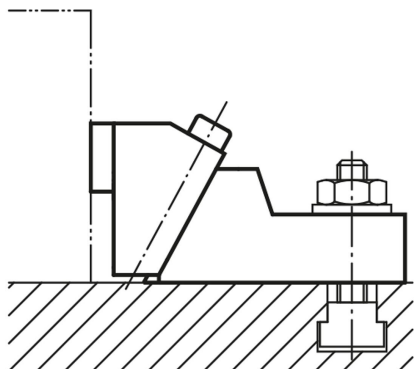
Alaptest, temperöntvény.  
Szorítópofák, betétedzésű acél.

##### Kivitel:

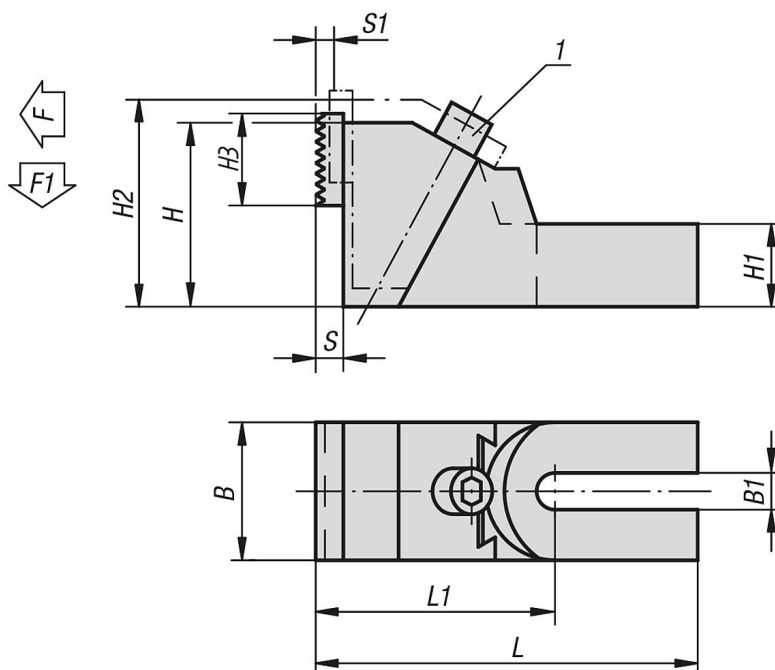
barnított.  
Szorítópofák, betétedzésű.

##### További információk:

A szorítópofák forgathatók: a sima oldal a megmunkált munkadarabok, a bordázott oldal a nyers munkadarabok befogására szolgál. A stabil szorítópofofa rögzítésére a gépasztalon két szorítócsavar használata javasolt!



### Rajzok



### Termékáttekintés

#### Stabil szorítópofák

## Stabil szorítófák

### Termékáttekintés

Rendelési szám	Alábbi horonyszélességhez	L	L1	B	B1	H	H1	H2	H3	S	S1	Szorítóerő F kN	F1 kN	Meghúzási nyomaték Nm
<b>K0891.19</b>	12/14/16/18	179	112,5	65	19	85	38	99	40	12	8	8/15/20/28	1,2/2,2/3/4,2	20/40/45/60
<b>K0891.26</b>	20/22/24/28/30	230	138,5	75	26	100	45	118	40	12	11	25/25/32/32/36	4,5/4,5/4,8/4,8/5,4	85/85/95/95/110
<b>K0891.38</b>	32/36/42	265	158	90	38	120	56	145	40	12	15	50	7,5	160