

Menetes perselyek raszterfuratos rendszerekhez

Termékleírás / Termékillustrációk



Leírás

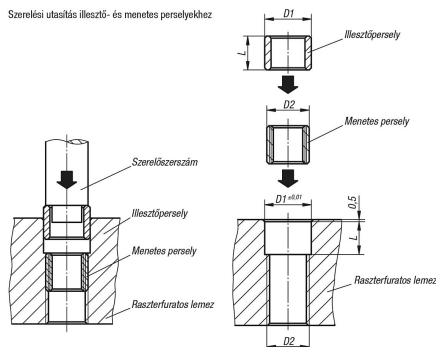
Anyag:
Nemesacél.

Kivitel:
1100-1300 N/mm² húzószilárdságra nemesített.

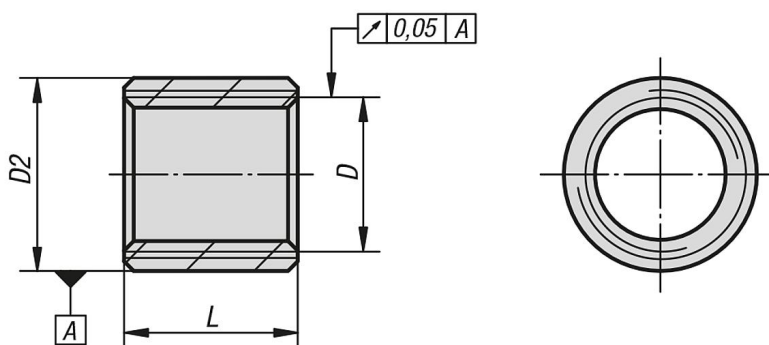
További információk:
Szerelési utasítás a menetes persely cseréjéhez.

Az illesztő és menetes persely behelyezése:

1. Zsírtalanítsa az illesztő és menetes perselyt.
2. Vigyen fel ragasztót (Loctite 638) furatba.
3. Vigyen fel ragasztót (Loctite 638) a menetes perselyre, majd csavarja be a perselyt.
4. Vigyen fel ragasztót (Loctite 638) az illesztő perselyre, majd helyezze be a perselyt. Ha az illesztő persely kézzel nem helyezhető be, használjon szerelő szerszámot (lásd alkalmazási példa).
5. A kikeményedés előtt távolítsa el az illesztő és menetes persely által kinyomott ragasztót.



Rajzok



Termékáttekintés

Menetes perselyek raszterfuratos rendszerekhez

Rendelési szám	D	D2	L
K0863.01508305003	M8	M12x1,75	12
K0863.01012304003	M12	M16x1,5	15
K0863.01016405003	M16	M20x1,5	18