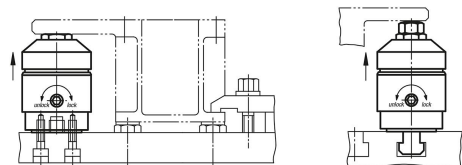


Támasztóelem

Termékleírás / Termékillustrációk



Leírás

Anyag:

Alaptest, betétedzett acél.
Ház, alumínium.

Kivitel:

Alaptest, nitridált, mangánfoszfátózott és köszörült.
Ház, vörösre eloxált.

További információk:

A támasztóelem munkadarabok túlhatározott megtámasztására szolgál.
Megakadályozza a rezgéseket és a lehajlásokat a megmunkálás során.

Működési mód:

1. A szorítóbütyöknek a vörös védőhüvely palástján található furatban 6-os imbuszkulccsal történő elfordításával (6-os belső kulcsnyílás) a támasztó csap kis rugóerővel felfekszik a munkadarabra.
2. Ütközésig (lock) tovább forgatva a szorító mechanizmus helyzetváltoztatás nélkül rögzíti a támasztócsapot.
3. Ellenkező irányba forgatva (unlock) a rögzítés oldható. Ütközésig visszaforgatva a támasztócsap a végállásba áll.

Szerelés:

A támasztóelemet M6 csavarokkal rögzítse a készülékre.

Alternatíva: Az M12X10 hernyócsavart cserélje le az M12X30 méretűre és a támasztóelemet 21-es villáskulccsal rögzítse (pl. T-horonyba).

A biztonságos működés érdekében az M12 menetes furatnak mindig zárva kell lennie.

A támasztóelem 16 mm-rel süllyeszthető.

Az M8 menet különböző támasztócsapokkal szerelhető fel.

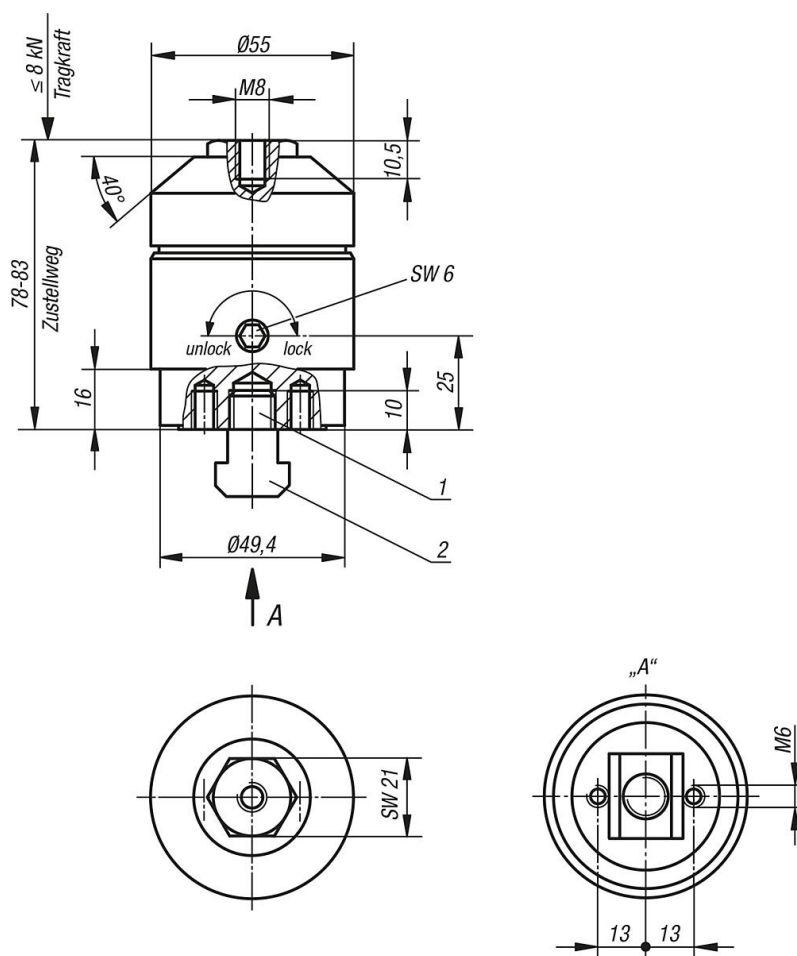
M12x30 hernyócsavarral és M12x14 T-horonyanyával (DIN 508) szállítva.

Rajzi hivatkozás:

- 1) Hernyócsavar M12x30 DIN 913 (cserélhető)
- 2) T-horonyanya M12x14 DIN 508

Támasztóelem

Rajzok



Termékáttekintés

Támasztóelem

Rendelési szám	Teherbírási N	Elmozduási úthossz
K1224.0508	8000	5 mm