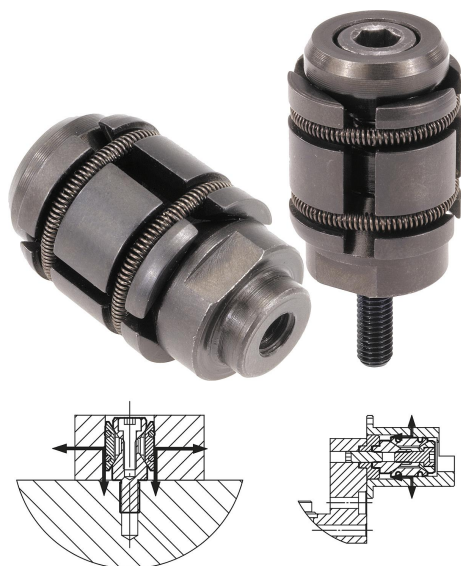


Központosító szorító

Termékleírás / Termékillesztrációk



Leírás

Anyag:

Test, acél.

Perselyek, nemesíthető acél.

Kivitel:

Barnított.

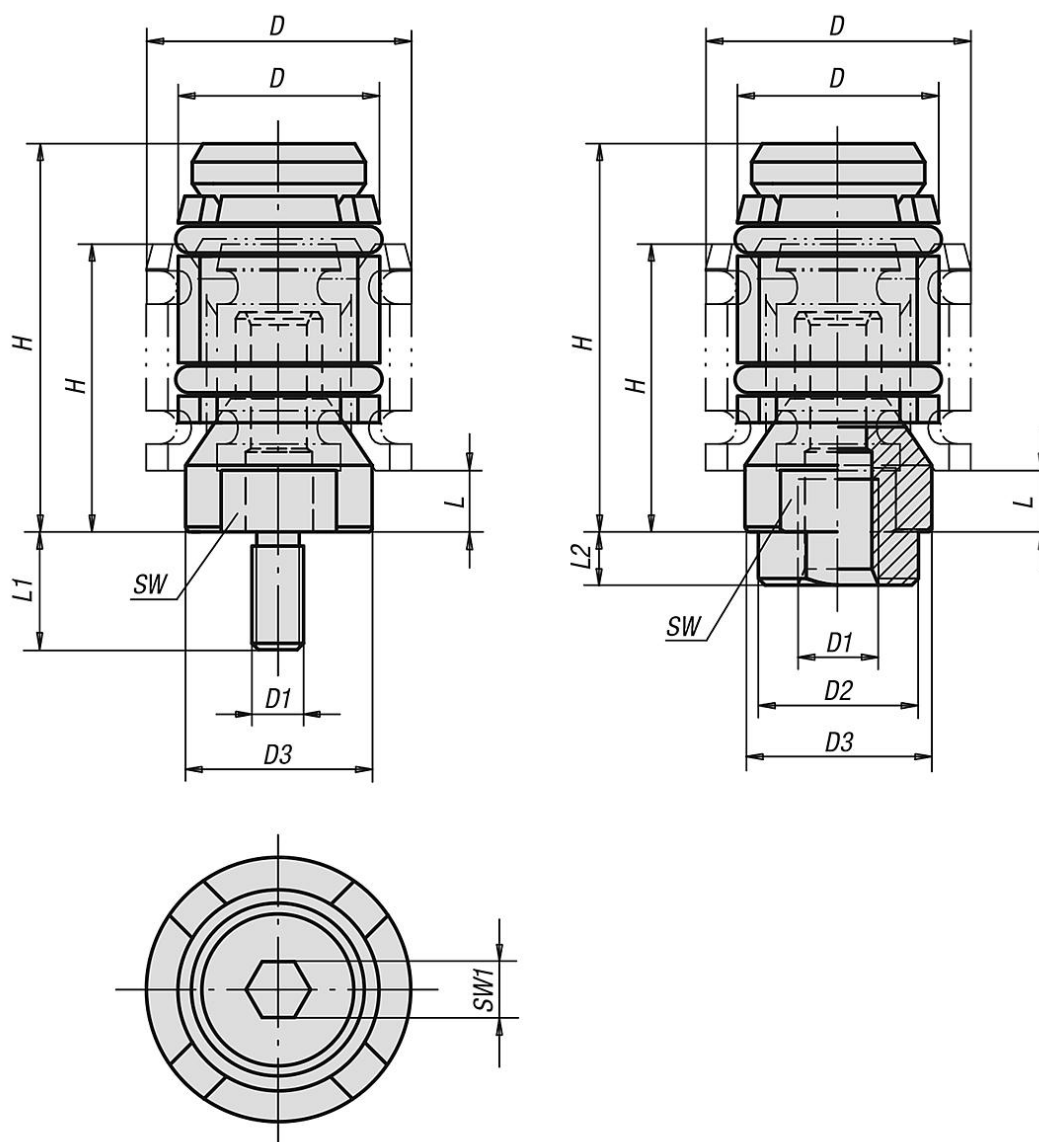
További információk:

A központosító szorító lehetővé teszi a munkadarab központosítását és befogását a furatban. A központosító szorító nagy lökettel rendelkezik. A termékpaletta $\varnothing 12$ mm-től $\varnothing 30$ mm-ig terjedő befogási tartományt fed le. A központosítás pontosságának növelése érdekében a központosító szorító a központosító csappal (D2) rögzíthető egy furatban. A középpontosítás pontossága $\pm 0,2$ mm.

A belső menetes központosító szorítók alkalmasak az M6 raszteres rendszerhez (lásd alkalmazási példa).

Központosító szorító

Rajzok



Termékáttekintés

Központosító szorító

Rendelési szám	Menettípus	D min.	D max.	D1	D2	D3	H min.	H max.	L min.	L1	L2	SW	SW1	Szorítóerő max. kN	Meghúzási nyomaték max. Nm
K0893.0615	belső menet	12	15	M6	12	11,4	22	27,5	4,8	-	4	9	2,5	1,5	2,2
K0893.0619	belső menet	15	19	M6	12	14	24,5	32	4,8	-	4	12	4	2,5	6
K0893.0624	belső menet	19	24	M6	12	17,8	26	35	4,5	-	4	15	5	4	10
K0893.0630	belső menet	24	30	M6	12	23	32	44,5	7	-	4	19	5	4,5	10
K0893.061215	külső menet	12	15	M6	-	11,4	22	27,5	4,8	12	-	9	2,5	1,5	2,2
K0893.061219	külső menet	15	19	M6	-	14	24,5	32	4,8	12	-	12	4	2,5	6
K0893.081624	külső menet	19	24	M8	-	17,8	26	35	4,5	16	-	15	5	4	10
K0893.081630	külső menet	24	30	M8	-	23	32	44,5	7	16	-	19	5	4,5	10

