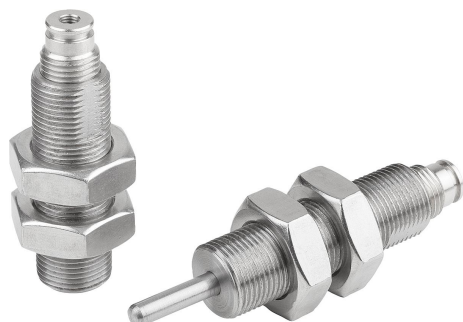


Reteszelőcsapok, acél vagy nemesacél, pneumatikus

Termékleírás / Termékillustrációk



Leírás

Anyag:

Acél kivitel:

Menetes hüvely és nyomócsapok, automataacél.

Acél hatlapú anyák, 04-es szilárdsági osztály.

Nemesacél kivitel:

Menetes hüvely 1.4305.

Nyomócsap 1.4034.

Hatlapú anyák, nemesacél A2.

Kivitel:

Acél kivitel:

Menetes hüvely, barnított.

Nyomócsapok, edzett, barnított és köszörült.

Hatlapú anyák, barnított.

Nemesacél kivitel:

Menetes hüvely, fémtiszta.

Nyomócsapok, edzett, köszörült és fémtiszta.

Hatlapú anyák, fémtiszta.

További információk:

A rögzítőcsapot a bevezetett sűrített levegő működteti.

A visszaállítás rugóval, a levegőbevezetés leválasztásával történik.

Pneumatikus henger:

Egyszeres hatású dugattyúrudas henger.

Alapanyagok:

Hengercső sárgaréz, nikkelezett,

Dugattyúrúd nemesacél,

Tömítések NBR, PU.

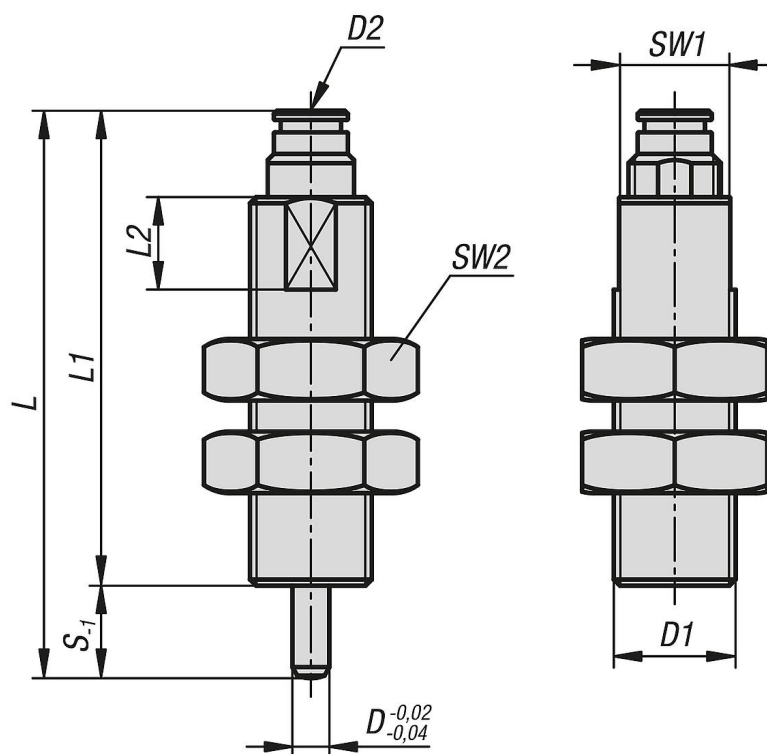
Üzemelési anyag:

Szűrt, szárított levegő, olajos vagy olajozatlan.

Használati hőmérséklet -20 °C és +80 °C között.

Reteszelőcsapok, acél vagy nemesacél, pneumatikus

Rajzok



Termékáttekintés

Rögzítőcsap, pneumatikus

Rendelési szám	Alaptest anyaga	D	D1	D2	L	L1	L2	Lököt S	SW1	SW2	Üzemi nyomás bar	Dugattyúerő 6 barnál (N)	Rugó visszahúzó erő kb. N
K1116.1308010	automataacél	8	M20x1,5	M5	77	67	15	10	18	30	2 - 6	39,6-35,3	11,6-5,1
K1116.1206010	automataacél	6	M20x1,5	M5	80	70	15	10	18	30	2 - 6	38,7-35,1	9,9-6
K1116.1308015	automataacél	8	M20x1,5	M5	89	74	15	15	18	30	2 - 6	39,6-33,1	11,6-5,1
K1116.1206015	automataacél	6	M20x1,5	M5	92	77	15	15	18	30	2 - 6	38,7-32,9	11,8-6
K1116.01308010	nemesacél	8	M20x1,5	M5	77	67	15	10	18	30	2 - 6	39,6-35,3	11,6-5,1
K1116.01206010	nemesacél	6	M20x1,5	M5	80	70	15	10	18	30	2 - 6	38,7-35,1	9,9-6
K1116.01308015	nemesacél	8	M20x1,5	M5	89	74	15	15	18	30	2 - 6	39,6-33,1	11,6-5,1
K1116.01206015	nemesacél	6	M20x1,5	M5	92	77	15	15	18	30	2 - 6	38,7-32,9	11,8-6