

Központosító szorító kerek

Termékleírás / Termékillusztrációk



Leírás

Anyag:
Nemesacél.

Kivitel:
edzett (33-39 HRC) és barnított.

További információk:

A központosító fogó a munkadarab befogását és furatban való központosítását teszi lehetővé.

Az ék alakú felületeken nagy szorítóerők érhetők el.

A központosító fogók választhatóan hengeresfejű vagy süllyesztettfejű csavarral rendelhetők.

Központosító fogók leszorító hatással.

Rajzi hivatkozás:

A alak: süllyesztettfejű csavarral

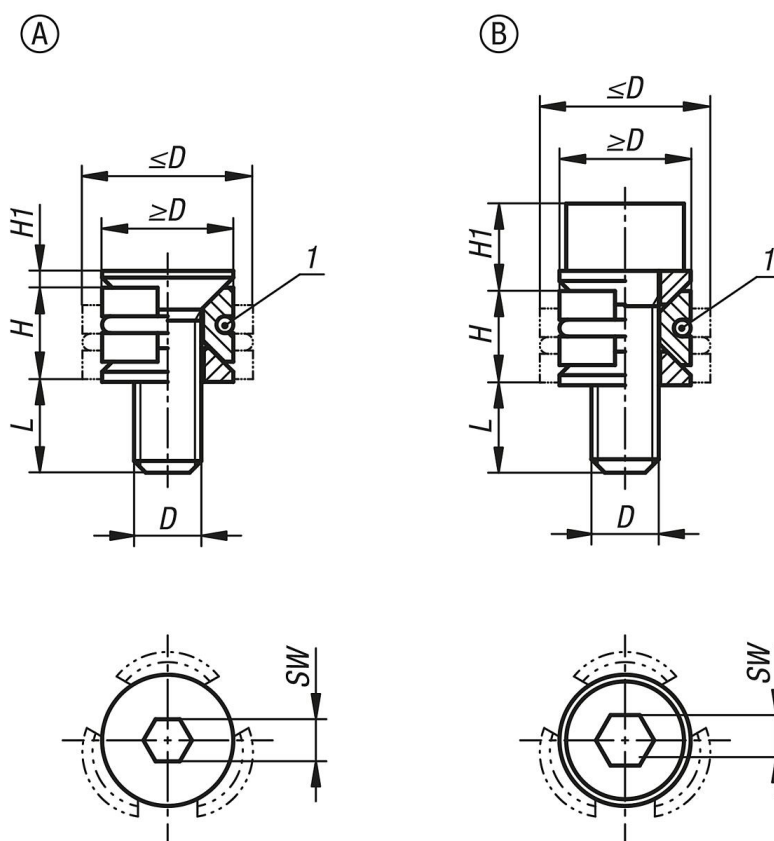
B alak: hengeresfejű csavarral

A H méret a magasságra vonatkozik $\geq D$ esetén.

Az L méret a hosszúságra vonatkozik $\leq D$ esetén.

1) 0-gyűrű

Rajzok

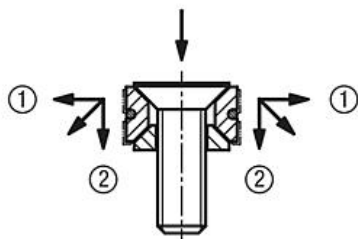


Központosító szorító kerek

Rajzok

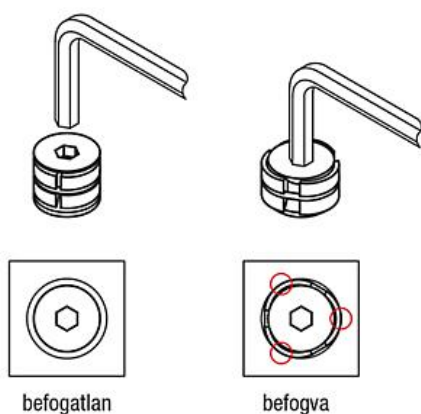
Műszaki megjegyzés:

- a centírozó szorító pozicionálása és a munkadarab befogása egy furatban.
- Az ék forma nagy szorítóerőt tesz lehetővé a munkadarabon.

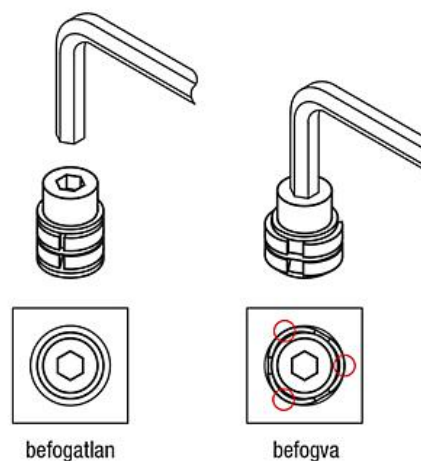


- (a pofák lehúzást generálnak)
- ① Horizontális nyomás a munkadarabra
 - ② A vertikális nyomás megakadályozza a munkadarab felemelését

A alak:

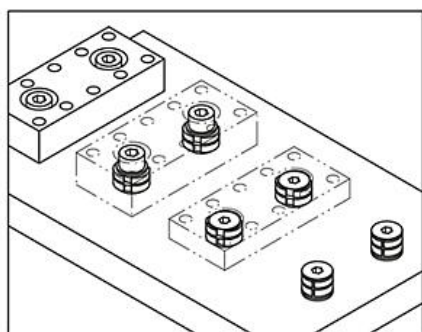


B alak:

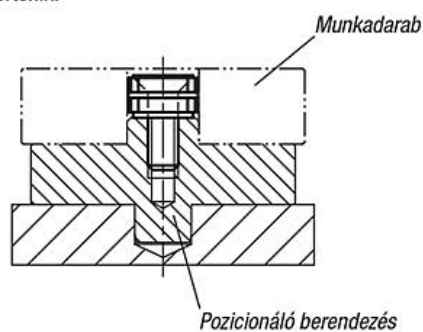


További információk:

A szorítási folyamat során a szorítóerő pontszerűen hat a furat falára.



A pontos ismétlési pontosságához a munkadarabot a pozicionáló berendezés felett kell elhelyezni. A befogási folyamat a központosító rögzítő segítségével történik.



Központosító szorító kerek

Termékáttekintés

Központosító fogó, kerek

Rendelési szám	Alak	D	D min.	D max.	H	H1	L	SW	Szorítóerő max. kN	Meghúzási nyomaték Nm
K1166.10804	A	M4x12	8	10,3	5,5	0,9	7,3	2,5	0,9	2,1
K1166.11005	A	M5X15	10	12,3	6,4	1,1	9,1	3	1,5	4,3
K1166.11206	A	M6X18	12	16,3	8,6	1,3	11,2	4	2,1	7,3
K1166.11608	A	M8X25	16	22	11,5	1,6	16,2	5	4	18
K1166.20804	B	M4x12	8	10,3	5,5	5,1	7,1	3	1,5	2,7
K1166.21005	B	M5X15	10	12,3	6,4	6,2	9	4	2,5	5,4
K1166.21206	B	M6X18	12	16,3	8,6	7,9	10,6	5	5	9,1
K1166.21608	B	M8X25	16	22	11,5	10,4	15,4	6	9	25