

Szöghajtás NC-befogóhoz

Termékleírás / Termékillustrációk



Leírás

Anyag:

Acél ház.

Acél hajtómű.

További információk:

A szöghajtás az NC befogó felülről vagy szűk helyen történő kezelésre szolgál.

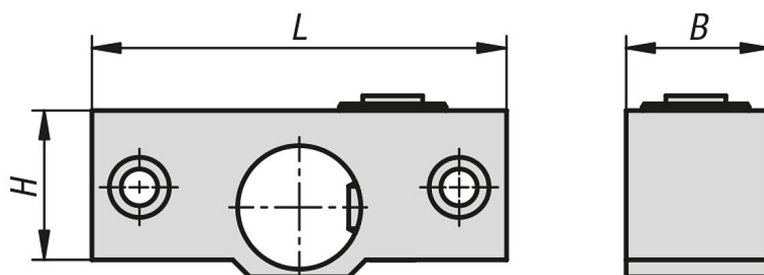
- Áttételi arány 1 : 1,4

- Szöghajtás nélkül max. 4,5 fordulat. Szöghajtással max. 6,3 fordulat.

- A szöghajtás különösen alkalmas az NC befogó vízszintes használatára, pl. felfogó kockák/felfogó hasábok. Ezenkívül a szöghajtás arra is alkalmas, hogy az NC befogót felülről vagy szűk helyen kezelni lehessen.

A következőhöz: K1238.125470

Rajzok



Termékáttekintés

Szöghajtások NC-befogóhoz

Rendelési szám	B	H	L
K1377.125	43	45	124,5