

igubal® csuklófejek siklócsapágyazással belső menetes, hasonló, mint DIN ISO 12240-4

Termékleírás / Termékillesztrációk



Leírás

Anyag:

Igumid® G ház,
gömb iglidur® W300 anyagból.

Kivitel:

Fekete.

További információk:

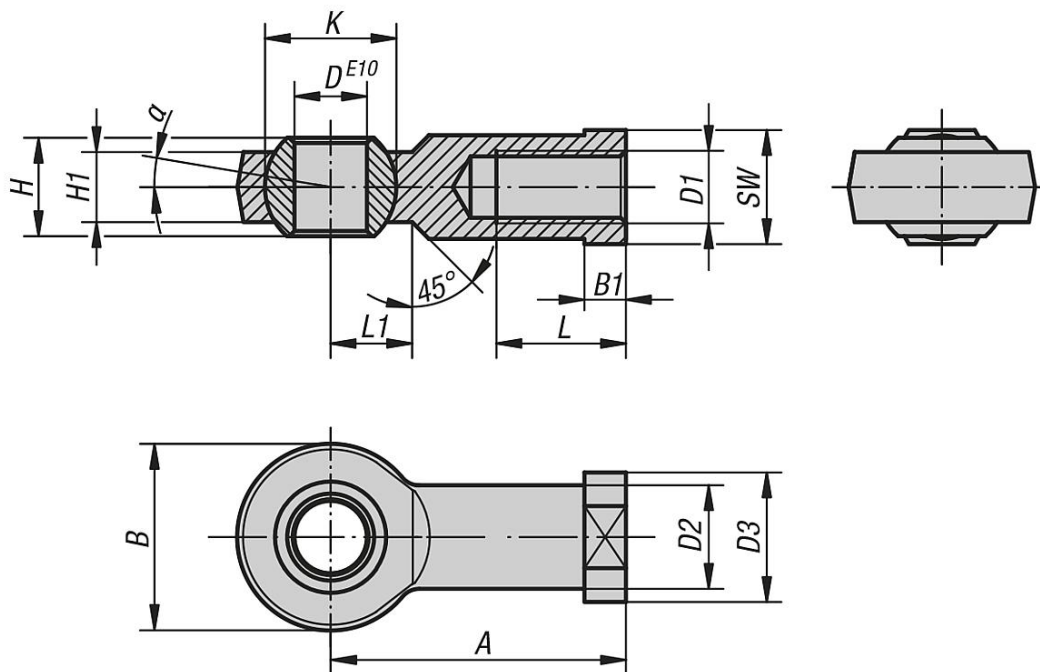
A csuklós fej igen nagy tartós szilárdsággal rendelkezik változó terhelések esetén, nem érzékeny a szennyeződésekre, a porra és a bolyhokra, továbbá korrózió- és vegyszerálló. Forgó, oszcilláló és egyenes irányú mozgásokhoz alkalmas.

A csatlakozási méretek megfelelnek a K mérettartománynak a DIN ISO 12240 szabvány szerint.

Tűrések:

A belső gyűrű furata az E10 szerinti tűrésű. A hozzá tartozó tengelynek h6 és h9 közötti tűréssel kell rendelkeznie.

Rajzok



Termékáttekintés

igubal® csuklófejek siklócsapágyazással belső menetes, hasonló, mint DIN ISO 12240-4

Rendelési szám	Kivitel 2	D	D1	D2	D3	A	B	B1	H	H1	K	L	L1	SW	α	Max. statikus húzó terhelés N rövid idejű	Max. statikus húzó terhelés N hosszú idejű	Max. keresztterhelés N rövid idejű	Max. keresztterhelés N hosszú idejű
K1466.104	jobbos menet	5	M4	9	12	27	18	4	8	6	11,1	10	9	9	15°	1000	500	250	125
K1466.105	jobbos menet	5	M5	9	12	27	18	4	8	6	11,1	10	9	9	15°	1000	500	250	125
K1466.106	jobbos menet	6	M6	10	13	30	20	5	9	7	12,7	12	10	11	14,5°	1400	700	400	200

igubal® csuklófejek siklócsapágyazással belső menetes, hasonló, mint DIN ISO 12240-4

Termékáttekintés

Rendelési szám	Kivitel 2	D	D1	D2	D3	A	B	B1	H	H1	K	L	L1	SW	α	Max. statikus húzó terhelés N rövid idejű	Max. statikus húzó terhelés N hosszú idejű	Max. keresztterhelés N rövid idejű	Max. keresztterhelés N hosszú idejű
K1466.108	jobbos menet	8	M8	13	16	36	24	5	12	9	15,8	16	12	14	12,5°	2100	1050	700	350
K1466.110	jobbos menet	10	M10	15	19	43	30	6,5	14	10,5	19	20	14	17	12,5°	3100	1550	800	400
K1466.110125	jobbos menet	10	M10x1,25	15	19	43	30	6,5	14	10,5	19	20	14	17	12,5°	3100	1550	800	400
K1466.112	jobbos menet	12	M12	18	22	50	34	6,5	16	12	22,2	22	16	17	12,5°	3600	1800	900	450
K1466.112125	jobbos menet	12	M12x1,25	18	22	50	34	6,5	16	12	22,2	22	16	19	12,5°	3600	1800	900	450
K1466.114	jobbos menet	14	M14	20	25	57	38	8	19	13,5	25,25	25	18	22	11,5°	4000	2000	1000	500
K1466.116	jobbos menet	16	M16	22	27	64	42	8	21	15	28,3	28	21	22	11,5°	4200	2100	1300	650
K1466.116150	jobbos menet	16	M16x1,5	22	27	64	42	8	21	15	28,3	28	21	22	11,5°	4200	2100	1300	650
K1466.118150	jobbos menet	18	M18x1,5	25	31	71	46	10	23	16,5	31,35	32	23	27	11,5°	4600	2300	1600	800
K1466.120	jobbos menet	20	M20	28	34	77	50	10	25	18	34,9	33	25	30	11,5°	5400	2700	2100	1050
K1466.120150	jobbos menet	20	M20x1,5	28	34	77	50	10	25	18	34,9	33	25	30	11,5°	5400	2700	2100	1050
K1466.1041	balos menet	5	M4	9	12	27	18	4	8	6	11,1	10	9	9	15°	1000	500	250	125
K1466.1051	balos menet	5	M5	9	12	27	18	4	8	6	11,1	10	9	9	15°	1000	500	250	125
K1466.1061	balos menet	6	M6	10	13	30	20	5	9	7	12,7	12	10	11	14,5°	1400	700	400	200
K1466.1081	balos menet	8	M8	13	16	36	24	5	12	9	15,8	16	12	14	12,5°	2100	1050	700	350
K1466.1101	balos menet	10	M10	15	19	43	30	6,5	14	10,5	19	20	14	17	12,5°	3100	1550	800	400
K1466.1101251	balos menet	10	M10x1,25	15	19	43	30	6,5	14	10,5	19	20	14	17	12,5°	3100	1550	800	400
K1466.1121	balos menet	12	M12	18	22	50	34	6,5	16	12	22,2	22	16	17	12,5°	3600	1800	900	450
K1466.1121251	balos menet	12	M12x1,25	18	22	50	34	6,5	16	12	22,2	22	16	19	12,5°	3600	1800	900	450
K1466.1141	balos menet	14	M14	20	25	57	38	8	19	13,5	25,25	25	18	22	11,5°	4000	2000	1000	500
K1466.1161	balos menet	16	M16	22	27	64	42	8	21	15	28,3	28	21	22	11,5°	4200	2100	1300	650
K1466.1161501	balos menet	16	M16x1,5	22	27	64	42	8	21	15	28,3	28	21	22	11,5°	4200	2100	1300	650
K1466.1181501	balos menet	18	M18x1,5	25	31	71	46	10	23	16,5	31,35	32	23	27	11,5°	4600	2300	1600	800
K1466.1201	balos menet	20	M20	28	34	77	50	10	25	18	34,9	33	25	30	11,5°	5400	2700	2100	1050
K1466.1201501	balos menet	20	M20x1,5	28	34	77	50	10	25	18	34,9	33	25	30	11,5°	5400	2700	2100	1050