

## Golyós rögzítőcsapok fejrögzítéssel

Termékleírás / Termékillustrációk



### Leírás

#### Anyag:

Fogantyú és nyomógomb, 1.4305 nemesacél.

Csap, 1.4305 nemesacél.

Golyók, 1.4125 nemesacél.

Nyomórugó és kengyel, 1.4310 nemesacél.

#### Kivitel:

Fémtiszta.

#### További információk:

A golyósretesz-csapok alkatrészek gyors és egyszerű rögzítésére és összekapcsolására szolgálnak.

A nyomógomb megnyomásával mindkét golyó kireteszhető és ezáltal a csatlakoztatandó alkatrészeket el lehet távolítani. A nyomógomb elengedésével a golyók megbízhatóan rögzítik a csatlakozást.

Kettős nyíróerő ( $F$ ) =  $S \cdot \tau$  aB max.

A nyíróerőre vonatkozó adatoknál az elméleti szakítóterhelésről van szó. Ezek nem kötelező jellegű irányértékek a biztonsági tényezők figyelembevételével, továbbá minden felelősség kizárt. A megadott értékek kizárólag tájékoztató jellegűek és nem jelentik a tulajdonságok jogilag kötelező szavatolását.

A terhelési értékeket a DIN 50141 szabványra támaszkodva számításokkal állapították meg. Minden felhasználónak egyénileg kell megállapítania, hogy a golyósretesz-csap alkalmas-e az adott felhasználásra.

A legkülönbözőbb anyagok, amelyeken alkalmazzák a golyósretesz-csapokat, az időjárási viszonyok, valamint a kopás befolyásolhatják a megállapított értékeket.

#### Előnyök:

Kapcsolatok nagy távolságokban lehetségesek.

Rugalmasan használhatók, mivel a csap helyzetét nem kell összehangolni az alkatrész szélességével.

#### Egyedi igényre:

Egyéb csaphosszok.

#### Tartozékok:

Felfogó perselyek golyósretesz-csapokhoz K1416 fejrögzítéssel

B alakhoz:

K0367 biztosító spirálkábel

K0367 tartókötelek szemmel

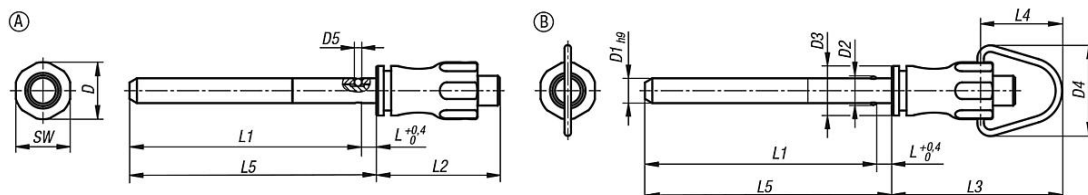
K0367 kulcskarika

## Golyós rögzítőcsapok fejrögzítéssel

Termékleírás / Termékillustrációk



### Rajzok



### Termékáttekintés

#### Nemesacél golyósretesz-csap, fejrögzítéssel

Rendelési szám	Alak	D	D1	D2	D3	D4	D5	L	L1	L2	L3	L4	L5	SW	Fogadófurat H11	Nyíróerő kettős átmérettel max. kN
K1414.001205050	A	11,5	5	5,5	10	-	1,5	3	47	25	-	-	50	11	5	10
K1414.001205100	A	11,5	5	5,5	10	-	1,5	3	97	25	-	-	100	11	5	10
K1414.001205150	A	11,5	5	5,5	10	-	1,5	3	147	25	-	-	150	11	5	10
K1414.001206050	A	11,5	6	6,85	10	-	2	3	47	25	-	-	50	11	6	14
K1414.001206100	A	11,5	6	6,85	10	-	2	3	97	25	-	-	100	11	6	14
K1414.001206150	A	11,5	6	6,85	10	-	2	3	147	25	-	-	150	11	6	14
K1414.001508100	A	15,5	8	9,5	13,5	-	3	3,5	96,5	33	-	-	100	15	8	26
K1414.001508150	A	15,5	8	9,5	13,5	-	3	3,5	146,5	33	-	-	150	15	8	26
K1414.001508200	A	15,5	8	9,5	13,5	-	3	3,5	196,5	33	-	-	200	15	8	26
K1414.001510100	A	15,5	10	12	13,5	-	4	3,5	96,5	33	-	-	100	15	10	40
K1414.001510150	A	15,5	10	12	13,5	-	4	3,5	146,5	33	-	-	150	15	10	40
K1414.001510200	A	15,5	10	12	13,5	-	4	3,5	196,5	33	-	-	200	15	10	40
K1414.002112150	A	22	12	14,5	20	-	4,5	3,5	146,5	39,5	-	-	150	21	12	57
K1414.002112200	A	22	12	14,5	20	-	4,5	3,5	196,5	39,5	-	-	200	21	12	57
K1414.002112250	A	22	12	14,5	20	-	4,5	3,5	246,5	39,5	-	-	250	21	12	57
K1414.002116150	A	22	16	19	20	-	6,5	4	146	39,5	-	-	150	21	16	100

## Golyós rögzítőcsapok fejrögzítéssel

### Termékáttekintés

Rendelési szám	Alak	D	D1	D2	D3	D4	D5	L	L1	L2	L3	L4	L5	SW	Fogadófurat H11	Nyíróerő kettős átmetszéssel max. kN
K1414.002116200	A	22	16	19	20	-	6,5	4	196	39,5	-	-	200	21	16	100
K1414.002116250	A	22	16	19	20	-	6,5	4	246	39,5	-	-	250	21	16	100
K1414.101205050	B	11,5	5	5,5	10	18,3	1,5	3	47	25	34,6	16,6	50	11	5	10
K1414.101205100	B	11,5	5	5,5	10	18,3	1,5	3	97	25	34,6	16,6	100	11	5	10
K1414.101205150	B	11,5	5	5,5	10	18,3	1,5	3	147	25	34,6	16,6	150	11	5	10
K1414.101206050	B	11,5	6	6,85	10	18,3	2	3	47	25	34,6	16,6	50	11	6	14
K1414.101206100	B	11,5	6	6,85	10	18,3	2	3	97	25	34,6	16,6	100	11	6	14
K1414.101206150	B	11,5	6	6,85	10	18,3	2	3	147	25	34,6	16,6	150	11	6	14
K1414.101508100	B	15,5	8	9,5	13,5	24	3	3,5	96,5	33	46,7	22,7	100	15	8	26
K1414.101508150	B	15,5	8	9,5	13,5	24	3	3,5	146,5	33	46,7	22,7	150	15	8	26
K1414.101508200	B	15,5	8	9,5	13,5	24	3	3,5	196,5	33	46,7	22,7	200	15	8	26
K1414.101510100	B	15,5	10	12	13,5	24	4	3,5	96,5	33	46,7	22,7	100	15	10	40
K1414.101510150	B	15,5	10	12	13,5	24	4	3,5	146,5	33	46,7	22,7	150	15	10	40
K1414.101510200	B	15,5	10	12	13,5	24	4	3,5	196,5	33	46,7	22,7	200	15	10	40
K1414.102112150	B	22	12	14,5	20	33	4,5	3,5	146,5	39,5	59,3	30,3	150	21	12	57
K1414.102112200	B	22	12	14,5	20	33	4,5	3,5	196,5	39,5	59,3	30,3	200	21	12	57
K1414.102112250	B	22	12	14,5	20	33	4,5	3,5	246,5	39,5	59,3	30,3	250	21	12	57
K1414.102116150	B	22	16	19	20	33	6,5	4	146	39,5	59,3	30,3	150	21	16	100
K1414.102116200	B	22	16	19	20	33	6,5	4	196	39,5	59,3	30,3	200	21	16	100
K1414.102116250	B	22	16	19	20	33	6,5	4	246	39,5	59,3	30,3	250	21	16	100