

Csap beszúrással biztosító gyűrűhöz a következő villásfejekhez:

Termékleírás / Termékillesztrációk



Leírás

Anyag:

Acél vagy 1.4301 nemesacél.

Kivitel:

Acél, galvanikusan horganyzott.

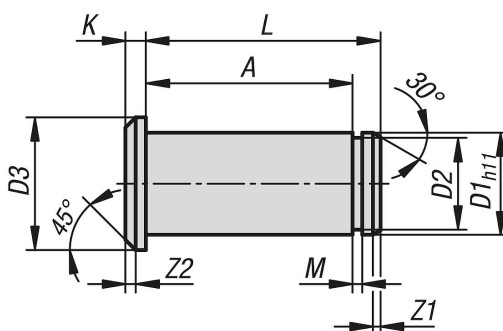
Nemesacél, fémtiszta.

További információk:

Csap beszúrással DIN 71752 villásfejekhez. A biztosítás egy DIN 471 szerinti biztosító gyűrűvel történik.

A biztosító gyűrű biztosító elemként szolgál a csaphoz. A megfelelő villásfejjel kombinálva egy teljesen működőképes villáscsuklót kapunk.

Rajzok



Termékáttekintés

Csap beszúrással biztosító gyűrűhöz, a következő villásfejekhez

Rendelési szám	Alaptest anyaga	D1	D2	D3	A	K	L	M	Z1	Z2
K1455.004085	acél	4	3,8	6	8,5	1	10	0,5	0,5	0,5
K1455.005105	acél	5	4,8	8	10,5	1,5	12,5	0,7	0,5	0,5
K1455.006125	acél	6	5,7	9	12,5	1,5	15,5	0,8	0,75	0,5
K1455.008165	acél	8	7,6	12	16,5	2	20,5	0,9	1	1
K1455.010205	acél	10	9,6	14	20,5	2	24	1,1	1	1
K1455.012245	acél	12	11,5	17	24,5	3	28	1,1	1,25	1,5
K1455.014275	acél	14	13,4	19	27,5	3	32	1,1	1,25	1,5
K1455.016325	acél	16	15,2	21	32,5	3	37	1,1	1,5	1,5
K1455.020405	acél	20	19	26	40,5	4	46	1,3	1,5	2
K1455.104085	nemesacél	4	3,8	6	8,5	1	10	0,5	0,5	0,5
K1455.105105	nemesacél	5	4,8	8	10,5	1,5	12,5	0,7	0,5	0,5
K1455.106125	nemesacél	6	5,7	9	12,5	1,5	15,5	0,8	0,75	0,5
K1455.108165	nemesacél	8	7,6	12	16,5	2	20,5	0,9	1	1
K1455.110205	nemesacél	10	9,6	14	20,5	2	24	1,1	1	1
K1455.112245	nemesacél	12	11,5	17	24,5	3	28	1,1	1,25	1,5
K1455.116325	nemesacél	16	15,2	21	32,5	3	37	1,1	1,5	1,5
K1455.120405	nemesacél	20	19	26	40,5	4	46	1,3	1,5	2

Csap beszúrással biztosító gyűrűhöz a következő villásfejekhez:

Termékáttekintés
