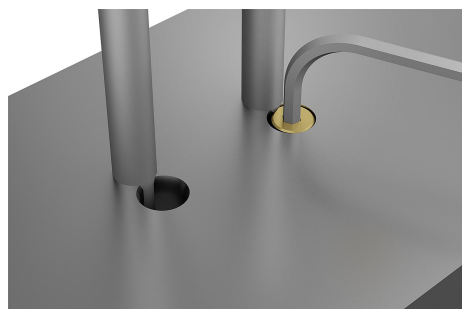
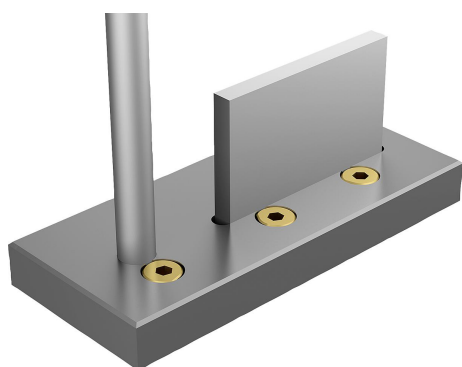
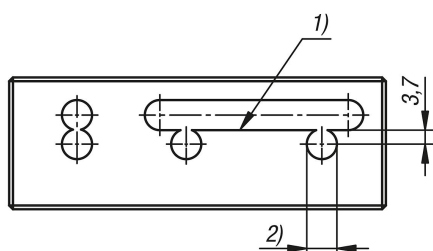


## Sárgaréz szorító excenter

Termékleírás / Termékillustrációk



### Leírás

#### Anyag:

Sárgaréz.

#### Használat:

A szorító excenter alkatrészek rögzítésére szolgál lapokban és munkadarabokban. Az excenterrel alkatrészek oldható kötése valósítható meg. A szorítóelemeknek köszönhetően a munkadarabok pontos felszerelése lehetséges.

#### Előnyök:

Számos esetben így szükségtelessé válik a költséges keresztfurat a szorítócsavarok számára.

A szorító excenter felfogó furata költséghatékonyan, a gépen ugyan abban az egy felfogásban készül, mint a felfogó furat, ill. a rögzítendő alkatrész számára a horony.

#### Működési elv:

A szorítandó alkatrészt és a szorító excentert az alaprészbe kell behelyezni. A szorító excenter pontjelölése a szorítandó alkatrész felé néz.

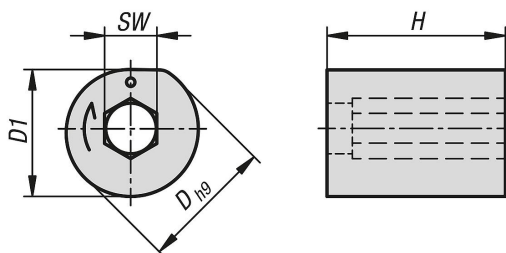
A szorító excentert a nyíl irányában imbuszkulccsal kell meghúzni.

Az alkatrész a szorító excenter visszaforgatásával oldható.

#### Rajzi hivatkozás:

- 1) Szorítóél
- 2) 8 H9 mélység min. 8

### Rajzok



## Sárgaréz szorító excenter

Termékáttekintés

---

### Sárgaréz szorító excenter

Rendelési szám	D	D1	H	SW
K1457.0808	8	7,5	8	3