

Acél szorítócsapok

Termékleírás / Termékillustrációk



Leírás

Anyag:

DIN EN 12844 cink présöntvény fogantyú.
1.0715 acél központosító csapok és szorítóékek.
acél szorítógyűrű.

Kivitel:

Fekete, műanyag bevonatú fogantyú.
Foszfátzott központosító csap és szorítógyűrű.
Barnított szorítóékek.
Lézergravírozott mérőskála.

További információk:

A csavar meghúzásakor vagy a szorítókar elforgatásakor mindkét szorítóék befogásra kerül a furatban. A fokozatmentesen állítható szorítógyűrűvel egy vagy több különböző vastagságú ütközőelem biztonságosan rögzíthető.

Használat:

A szorítócsapok kiválóan alkalmasak arra, hogy hagyományos ütközőelemeket (még ha azok eltérő anyagvastagságúak is) rögzítsenek 16 mm vagy 28 mm furatátmérőjű raszterfuratos asztalokon / hegesztő asztalokon.

Előnyök:

Fokozatmentesen állítható 0-36 mm és 0-75 mm befogási tartományban.

Nem érzékeny a furat átmérőjére és felületminőségére (H12-ig).

A befogási tartomány skálával egyszerűen beállítható.

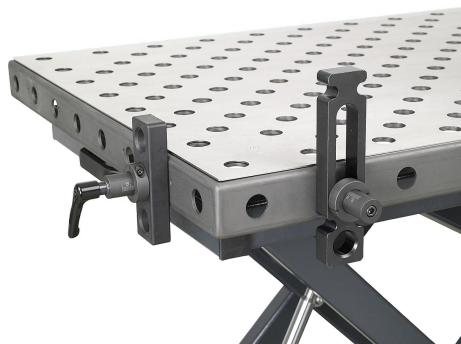
Felületkímélő befogás a furatban.

Leszorító hatás az asztal vékony anyagvastagsága esetén is (≥ 8 mm vagy ≥ 4 mm).

Hagyományos ütközőelemekkel kombinálható.

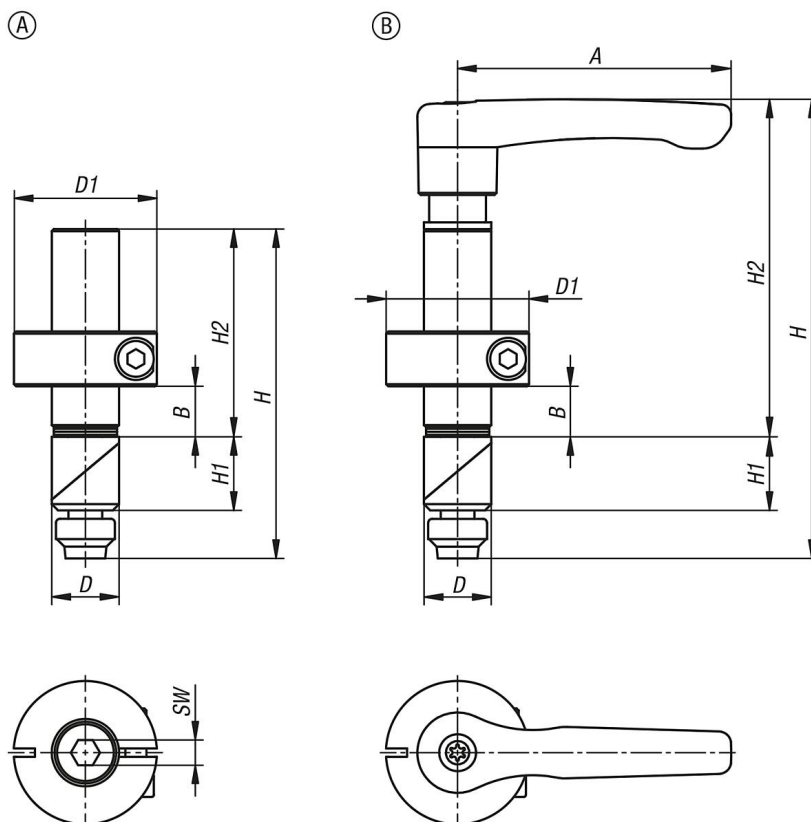
Acél szorítócsapok

Termékleírás / Termékillustrációk



Acél szorítócsapok

Rajzok



Termékáttekintés

Acél szorítócsapok

Rendelési szám	Alak	A	D	D1	H	H1	H2	SW	B Szorítási tartomány
K1503.0016	A	-	16	34	78	17,5	49	6	0-36
K1503.0028	A	-	28	48	129	28	90	6	0-75
K1503.0116	B	65	16	34	109	17,5	80	-	0-36
K1503.0128	B	80	28	48	168	28	129	-	0-75