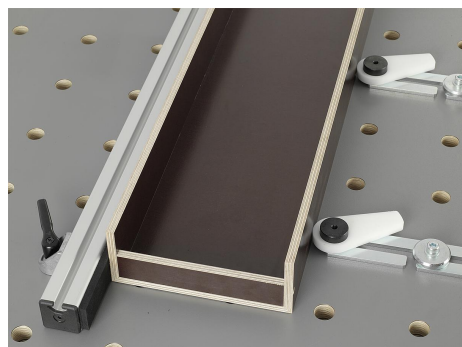
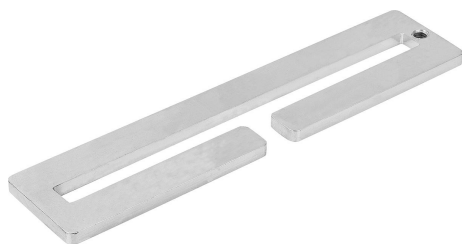


Acél lemez nyitott

Termékleírás / Termékillesztrációk



Leírás

Anyag:

Acél.

Kivitel:

horganyzott és kék passzívált.

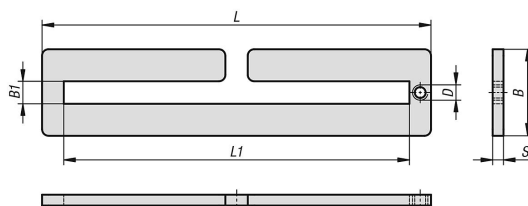
További információk:

A lemezek forgócsapágyakkal és excenteres szorítókkal közvetett befogáshoz használhatók. A lemezek szorítócsapok és alátétek segítségével rögzíthetők a raszterfuratos asztalokon. Excenteres szorítómodulokkal kombinálva hornyos gépasztalokon is befoghatók.

Előnyök:

Rugalmasan eltolható és pozicionálható.
Fokozatmentesen állítható.

Rajzok



Termékáttekintés

Acél lemez, nyitott

Rendelési szám	B	B1	D	L	L1	S
K1508.0180X40	40	10,4	M6	180	160	5