

Nemesacél központosító hüvelyek

Termékleírás / Termékillusztrációk



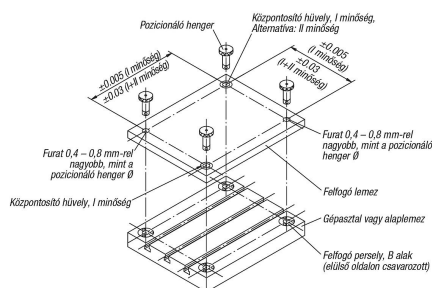
Leírás

Anyag:
Nemesacél 1.4548.

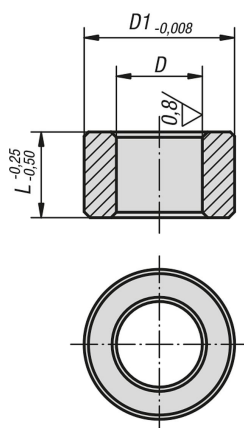
Kivitel:
edzett min. 40 HRC, fémtiszta

További információk:

$\pm 0,005$ mm-es tengelytávolsági tűrés esetén és 2 darab I-es minőségű központosító persely használatával $\pm 0,013$ mm-es beszorítási ismétlési pontosság érhető el.
 $\pm 0,03$ mm-es távolság tűrés esetén és egy-egy darab I-es II-es minőségű központosító persely használatával $\pm 0,04$ mm-es ismétlési pontosság érhető el.
A központosító perselyek enyhe nyomással préselődnek a felfogó lemezek furataiba.
További megjegyzéseket lásd az általános információban.



Rajzok



Termékáttekintés

Nemesacél központosító hüvelyek

Rendelési szám	Kivitel 1	T=tűrés	D	D1	L	Felfogófurat központosító perselyhez $\emptyset +0,010$
K1475.113013	I-es minőség	+0,005 - +0,018	13	19,04	13	19,016
K1475.113020	I-es minőség	+0,005 - +0,018	13	19,04	20	19,016
K1475.116020	I-es minőség	+0,005 - +0,018	16	25,042	20	25,016

Nemesacél központosító hüvelyek

Termékáttekintés

Rendelési szám	Kivétel 1	T=tűrés	D	D1	L	Felfogófurat központosító perselyhez Ø +0,010
K1475.116025	I-es minőség	+0,005 - +0,018	16	25,042	25	25,016
K1475.120020	I-es minőség	+0,005 - +0,018	20	35,042	20	35,018
K1475.120025	I-es minőség	+0,005 - +0,018	20	35,042	25	35,018
K1475.125020	I-es minőség	+0,005 - +0,018	25	35,042	20	35,018
K1475.125025	I-es minőség	+0,005 - +0,018	25	35,042	25	35,018
K1475.130020	I-es minőség	+0,005 - +0,018	30	45,042	20	45,018
K1475.130025	I-es minőség	+0,005 - +0,018	30	45,042	25	45,018
K1475.135020	I-es minőség	+0,005 - +0,018	35	45,042	20	45,018
K1475.135025	I-es minőség	+0,005 - +0,018	35	45,042	25	45,018
K1475.135040	I-es minőség	+0,005 - +0,018	35	45,042	40	45,018
K1475.135050	I-es minőség	+0,005 - +0,018	35	45,042	50	45,018
K1475.150020	I-es minőség	+0,005 - +0,018	50	63,546	20	63,521
K1475.150025	I-es minőség	+0,005 - +0,018	50	63,546	25	63,521
K1475.150040	I-es minőség	+0,005 - +0,018	50	63,546	40	63,521
K1475.150050	I-es minőség	+0,005 - +0,018	50	63,546	50	63,521
K1475.213013	II-es minőség	+0,025 - +0,050	13	19,04	13	19,016
K1475.213020	II-es minőség	+0,025 - +0,050	13	19,04	20	19,016
K1475.216020	II-es minőség	+0,025 - +0,050	16	25,042	20	25,016
K1475.216025	II-es minőség	+0,025 - +0,050	16	25,042	25	25,016
K1475.220020	II-es minőség	+0,025 - +0,050	20	35,042	20	35,018
K1475.220025	II-es minőség	+0,025 - +0,050	20	35,042	25	35,018
K1475.225020	II-es minőség	+0,025 - +0,050	25	35,042	20	35,018
K1475.225025	II-es minőség	+0,025 - +0,050	25	35,042	25	35,018
K1475.230020	II-es minőség	+0,025 - +0,050	30	45,042	20	45,018
K1475.230025	II-es minőség	+0,025 - +0,050	30	45,042	25	45,018
K1475.235020	II-es minőség	+0,025 - +0,050	35	45,042	20	45,018
K1475.235025	II-es minőség	+0,025 - +0,050	35	45,042	25	45,018
K1475.235040	II-es minőség	+0,025 - +0,050	35	45,042	40	45,018
K1475.235050	II-es minőség	+0,025 - +0,050	35	45,042	50	45,018
K1475.250020	II-es minőség	+0,025 - +0,050	50	63,546	20	63,521
K1475.250025	II-es minőség	+0,025 - +0,050	50	63,546	25	63,521
K1475.250040	II-es minőség	+0,025 - +0,050	50	63,546	40	63,521
K1475.250050	II-es minőség	+0,025 - +0,050	50	63,546	50	63,521