

Csőfogantyúk, műanyag, műanyag fogantyútalppal

Termékleírás / Termékillustrációk



Leírás

Anyag:

PA6 műanyag talp.

PVC műanyag összekötő cső.

Kivitel:

Finom szerkezetű, fekete talp.

Esztergált, fekete összekötő cső.

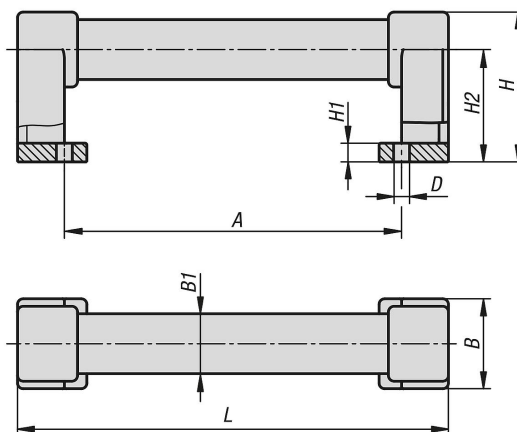
További információk:

Optikailag illeszkedik a következőkhöz: K1529 és K1530.

Szerelés:

A külső oldal felől.

Rajzok



Termékáttekintés

Műanyag csőfogantyúk

Rendelési szám	A	B	B1	D	H	H1	H2	L	Téherbírás N
K1528.180	180	48	32	8,5	80	10	60	230	1000