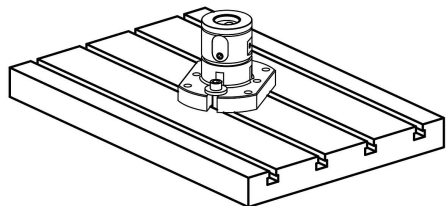
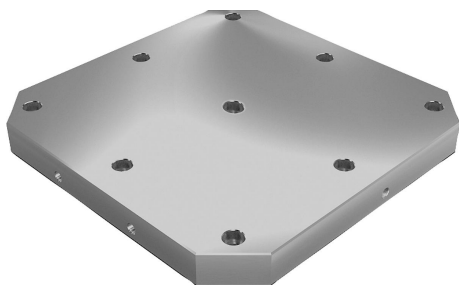


Szürkeöntvény paletták előre megmunkált felfogó felületekkel

Termékleírás / Termékillustrációk



Leírás

Anyag:
GJL 300.

Kivitel:
Felfekvő- és felfogó felületek, köszörült.

További információk:

Az előre megmunkált felfogó felületekkel rendelkező paletták gyors és gazdaságos lehetőséget kínálnak különleges raszterfuratos vagy egyedi furatképpel ellátott alaptestek gyártásához. A paletták a DIN 55201 és a JIS 6337-1980 szerinti szerszámgépek gépasztalaihoz vannak kialakítva.

A paletták DIN 55201 szerinti gépaszталokon való tájolásához szükséges pozicionáló csapokat külön kell megrendelni.

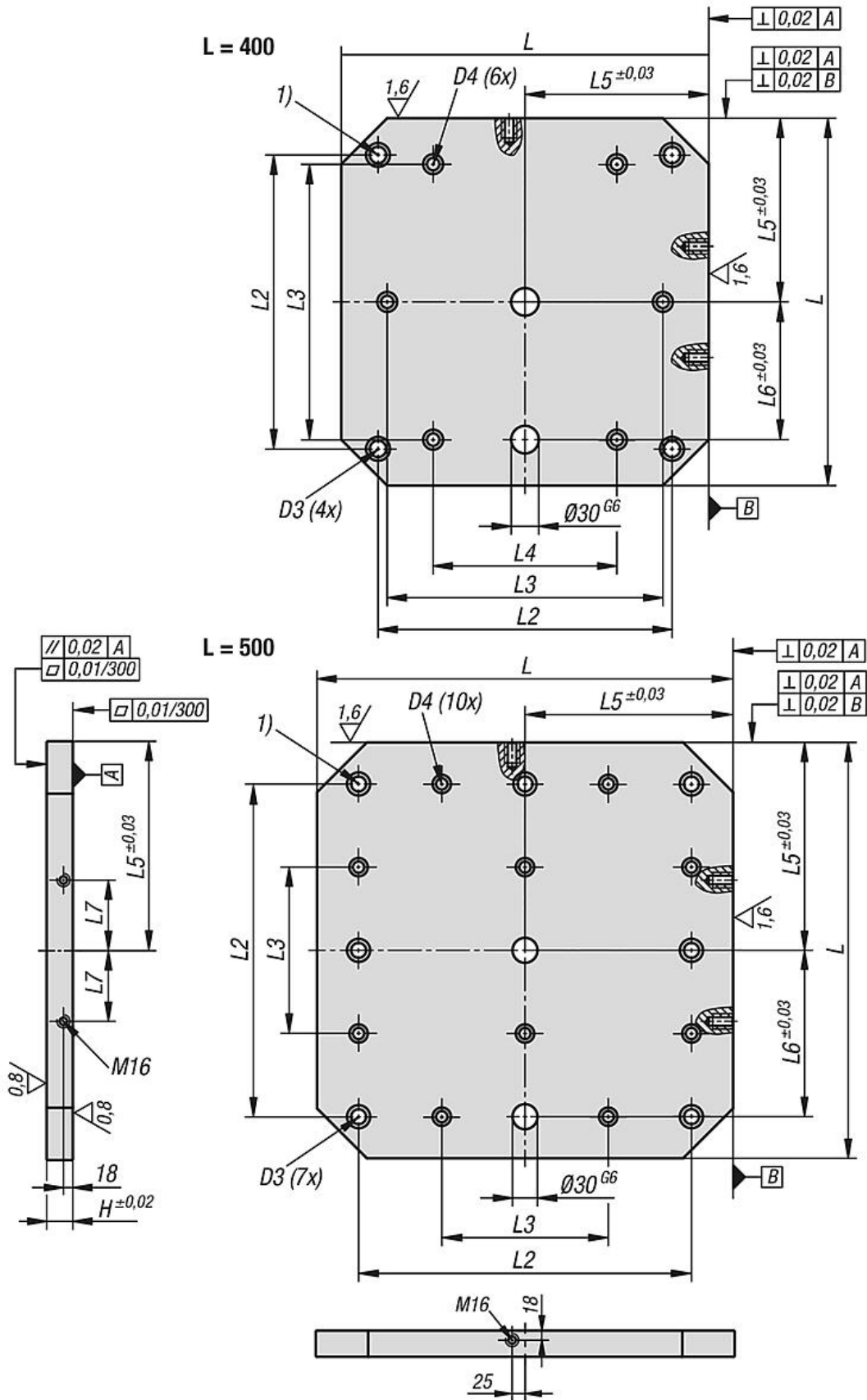
A szállítási terjedelem tartalmazza a szállításhoz szükséges szemescsavarokat. További méretek egyedi igényre.

Rajzi hivatkozás:

1) Átmenő furat DIN 912 hengeres fejű csavarhoz (D3/D4)

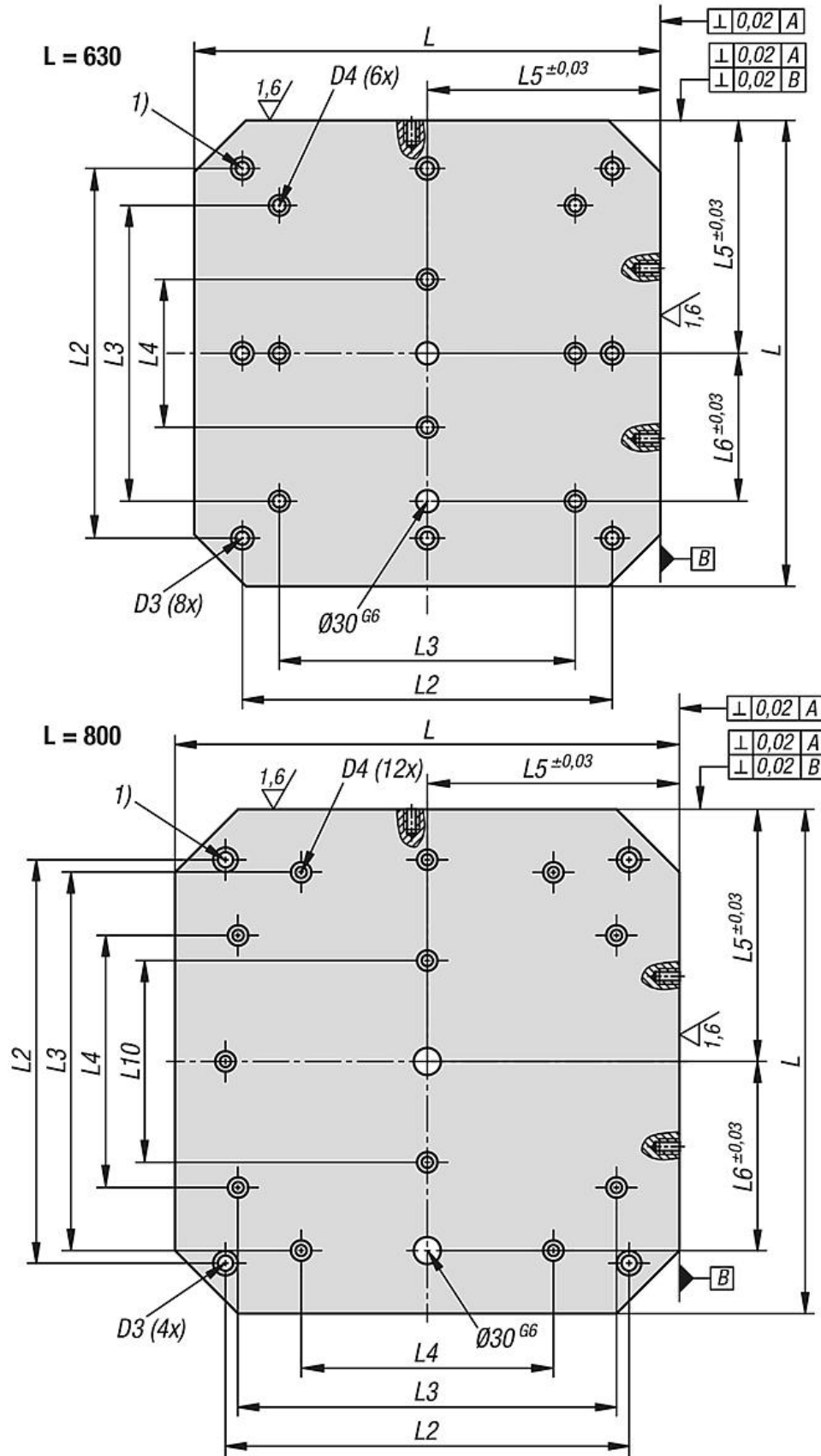
Szürkeöntvény paletták előre megmunkált felfogó felületekkel

Rajzok



Szürkeöntvény paletták előre megmunkált felfogó felületekkel

Rajzok



Szürkeöntvény paletták előre megmunkált felfogó felületekkel

Termékáttekintés

Szürkeöntvény paletták előre megmunkált felfogó felületekkel

Rendelési szám	L	H	D3	D4	L2	L3	L4	L5	L6	L7	L10
K0806.1004040	400	50	M16	M12	320	300	200	200	150	55	-
K0806.1005050	500	50	M16	M12	400	200	-	250	200	75	-
K0806.1006363	630	50	M16	M16	500	400	200	315	200	100	-
K0806.1008080	800	50	M16	M16	640	600	400	400	300	135	320