

Szürkeöntvény felfogó derékszög, kétoldalú, T-hornyokkal

Termékleírás / Termékillustrációk



Leírás

Anyag:
GJL 300.

Kivitel:
Támasztó- és felfogó felületek, precíziósan megmunkáltak.

További információk:

A T-hornyokkal rendelkező felfogó kockákat moduláris készülékek felépítéséhez használják vízszintes gépeken.

A pontos hossz- és keresztirányú horonytávolságok garantálják a felfogások rendkívül nagy ismétlési pontosságát.

A felfogó kockák a DIN 55201 és a JIS 6337-1980 szerinti szerszámgépek gépasztalaihoz illenek.

A paletták DIN 55201 szerinti gépasztalokon való kijelöléséhez szükséges pozicionáló csapokat külön kell megrendelni.

A szállítási terjedelem tartalmazza a szállításhoz szükséges szemescsavarokat.

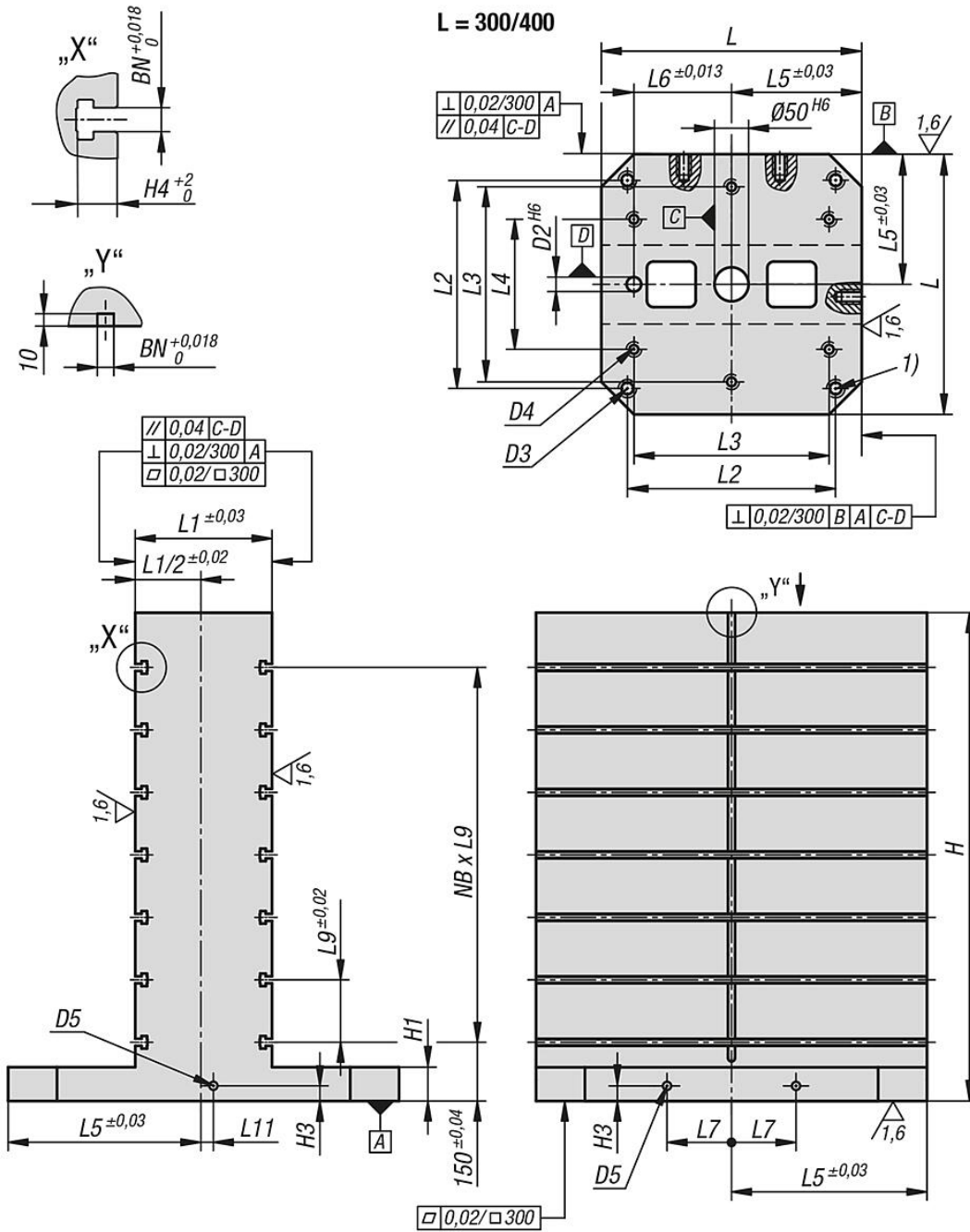
További méretek érdeklődésre.

Rajzi hivatkozás:

1) Átmenő furat DIN 912 hengeres fejű csavarhoz (D3/D4)

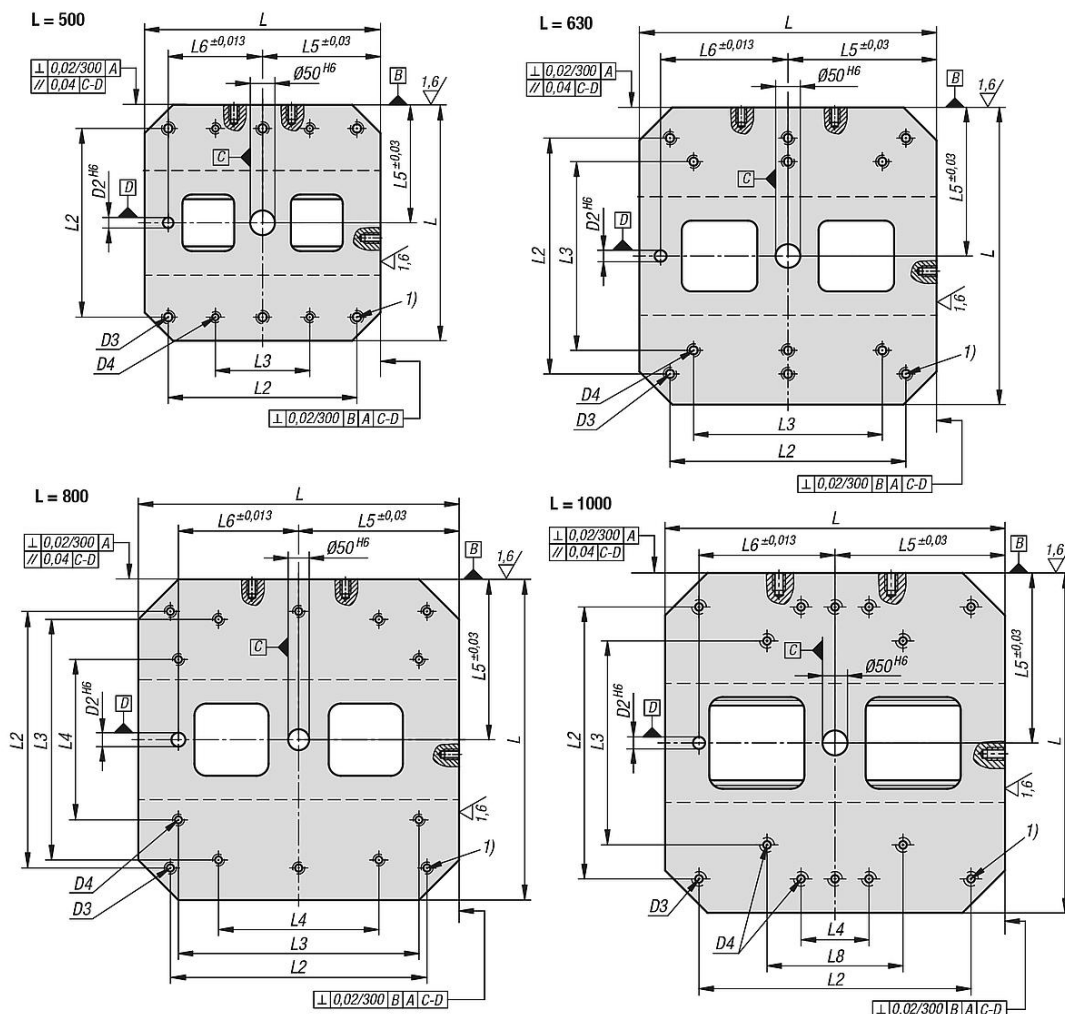
Szürkeöntvény felfogó derékszög, kétoldalú, T-hornyokkal

Rajzok



Szürkeöntvény felfogó derékszög, kétoldalú, T-hornyokkal

Rajzok



Termékáttekintés

Felfogó derékszög, szürkeöntvény, kétoldalú, T-hornyokkal

Rendelési szám	L	H	H4	H1	D2	D3	D4	D5	H3	L1	L2	L3	L4	L5	L6	L7	L8	L9	L11	BN=Horonyszélesség	NB=Darabszám keresztirányban
K0803.314040050	400	500	23	50	20	M16	M12	M16	18	150	320	300	200	200	150	55	-	100	25	14	3
K0803.314040065	400	650	23	50	20	M16	M12	M16	18	150	320	300	200	200	150	55	-	100	25	14	4
K0803.314050060	500	600	23	50	20	M16	M12	M16	18	200	400	200	-	250	200	75	-	100	25	14	4
K0803.314050075	500	750	23	50	20	M16	M12	M16	18	200	400	200	-	250	200	75	-	100	25	14	5
K0803.314063070	630	700	23	50	25	M16	M16	M16	18	250	500	400	-	315	200	100	-	125	25	14	4
K0803.314063085	630	850	23	50	25	M16	M16	M16	18	250	500	400	-	315	200	100	-	125	25	14	5
K0803.314080080	800	800	23	50	25	M16	M16	M16	18	300	640	600	400	400	300	135	-	150	25	14	4
K0803.314080100	800	1000	23	50	25	M16	M16	M16	18	300	640	600	400	400	300	135	-	150	25	14	5
K0803.314100100	1000	1000	23	55	25	M20	M20	M20	18	350	800	600	200	500	400	165	400	160	25	14	5
K0803.314100125	1000	1250	23	55	25	M20	M20	M20	18	350	800	600	200	500	400	165	400	160	25	14	6
K0803.318040050	400	500	30	50	20	M16	M12	M16	18	150	320	300	200	200	150	55	-	100	25	18	3
K0803.318040065	400	650	30	50	20	M16	M12	M16	18	150	320	300	200	200	150	55	-	100	25	18	4
K0803.318050060	500	600	30	50	20	M16	M12	M16	18	200	400	200	-	250	200	75	-	100	25	18	4
K0803.318050075	500	750	30	50	20	M16	M12	M16	18	200	400	200	-	250	200	75	-	100	25	18	5
K0803.318063070	630	700	30	50	25	M16	M16	M16	18	250	500	400	-	315	200	100	-	125	25	18	4
K0803.318063085	630	850	30	50	25	M16	M16	M16	18	250	500	400	-	315	200	100	-	125	25	18	5
K0803.318080080	800	800	30	50	25	M16	M16	M16	18	300	640	600	400	400	300	135	-	150	25	18	4
K0803.318080100	800	1000	30	50	25	M16	M16	M16	18	300	640	600	400	400	300	135	-	150	25	18	5
K0803.318100100	1000	1000	30	55	25	M20	M20	M16	18	350	800	600	200	500	400	165	400	160	25	18	5

Szürkeöntvény felfogó derékszög, kétoldalú, T-hornyokkal

Termékáttekintés

Rendelési szám	L	H	H4	H1	D2	D3	D4	D5	H3	L1	L2	L3	L4	L5	L6	L7	L8	L9	L11	BN=Hornyszélesség	NB=Darabszám keresztirányban
K0803.318100125	1000	1250	30	55	25	M20	M20	M16	18	350	800	600	200	500	400	165	400	160	25	18	6