

Pneumatikus tolórudas szorítók

Termékleírás / Termékillustrációk



Leírás

Anyag:

Az emelő alkatrészek, a konzolok és a tolórúd acélból vannak.
A tolórúd háza gömbgrafitos öntvény (GJS).

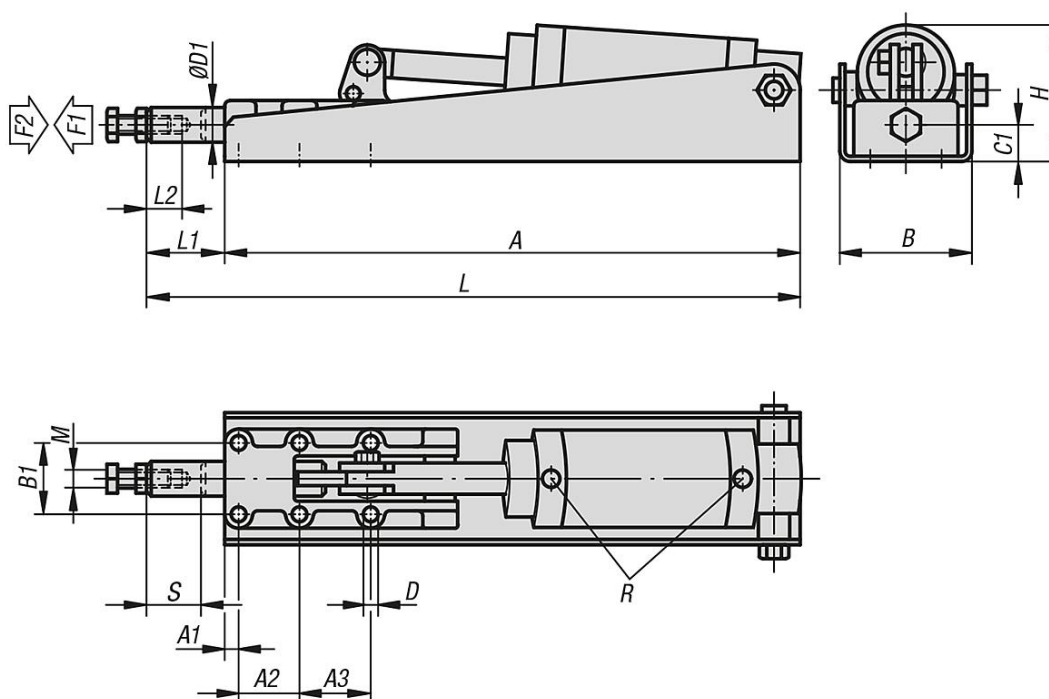
Kivitel:

foszfátózott. A henger csupasz.

Pneumatikus henger:

Kettős hatású, véghelyzeti csillapítás nélkül.

Rajzok



Termékáttekintés

Pneumatikus tolórudas szorítók

| Rendelési szám | Tolórúd kinyomott állapotban / szorítóerő F1 N | Rögztítőerő F2 N | Levegőfogyasztás dupla löketenként | Üzemi nyomás bar | Löketszám percenként 6 bar-nál |
|----------------|---|------------------|------------------------------------|------------------|--------------------------------|
| K1549.06000 | - | 6000 | 0,04 dm ³ | 2 - 6 | 60 |
| K1549.12000 | 5mm/1200N, 10mm/1400N, 15mm/1600N, 20mm/1800N, 25mm/2300N, 30mm/4000N | 12000 | 0,1 dm ³ | 2 - 6 | 50 |
| K1549.25000 | 5mm/1400N, 10mm/1600N, 20mm/2000N, 30mm/2400N, 40mm/3000N, 49mm/7000N | 25000 | 0,25 dm ³ | 2 - 6 | 40 |

| Rendelési szám | A | A1 | A2 | A3 | B | B1 | C1 | D | D1 | H | L | L1 | L2 | M | R | Löket S |
|----------------|-----|----|------|----|------|------|----|------|------|------|-----|-----|----|-----|------|---------|
| K1549.06000 | 284 | 25 | 36,5 | - | 59 | 33,4 | 14 | 5,5 | 14 | 46,2 | 325 | 41 | 30 | M8 | G1/8 | 25 |
| K1549.12000 | 380 | 8 | 35 | 41 | 76,5 | 41 | 21 | 8,5 | 19,9 | 66,5 | 435 | 55 | 40 | M10 | G1/8 | 32 |
| K1549.25000 | 475 | 12 | 45 | 45 | 96 | 54 | 26 | 10,3 | 25 | 94,5 | 577 | 102 | 60 | M12 | G1/8 | 50 |

