

## Szorítóhorgok vállal és excenterkarral

Termékleírás / Termékillustrációk



### Leírás

#### Anyag:

Alaptest és szorítóhorg, nemesíthető acél.  
Fogantyúkar, EN AC-46200 alumíniumöntvény.  
Nyomógyűrű, üvegszál erősítésű PA 66 GF 35-X műanyag.  
Tengelycsap, tőcsavar és alátét 1.4305 nemesacél.

#### Kivitel:

Alaptest és szorítóhorg, nemesített és barnított.  
Fogantyúkar, fekete porszórt.  
Nyomógyűrű, fekete.  
Tengelycsap, tőcsavar és tőcsavar, fémtiszta.

#### További információk:

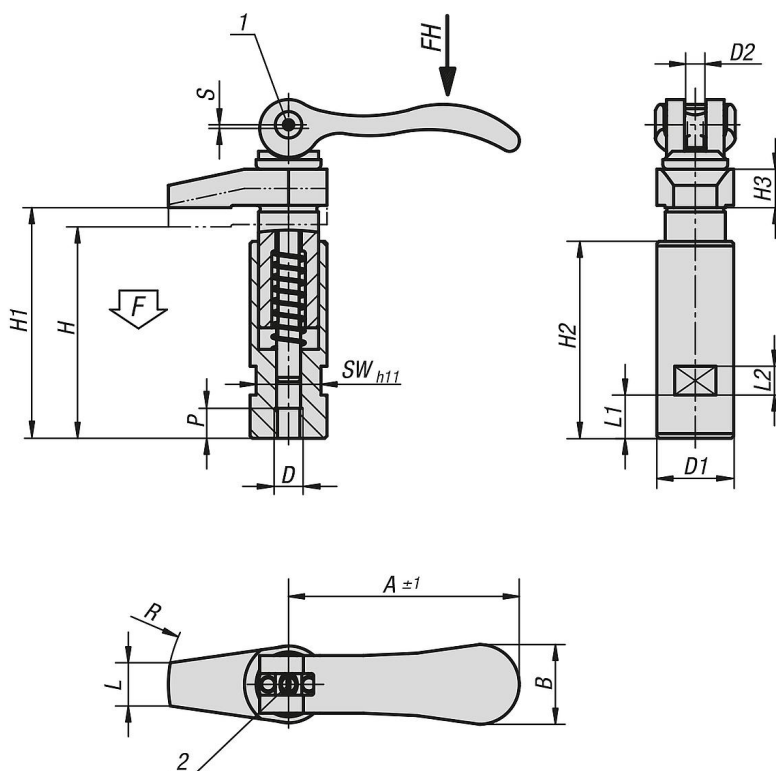
Ideális olyan befogásokhoz, ahol az elemeket felülről kell behelyezni, mivel a szorítóhorg az elemek behelyezése és elvétele érdekében forgatható.

A pontos befogási magasság a tőcsavaron található finommenettel, csavarhúzó segítségével állítható be. A biztosítócsavarral ez a beállítás rögzíthető. Az S méret megfelel az excenter szorítóléketének.

#### Rajzi hivatkozás:

- 1) Biztosítócsavar stifthez
- 2) Stift a szorítókar finombeállításához

### Rajzok



## Szorítóhorgok vállal és excenterkarral

### Termékáttekintés

#### Szorítóhorgok vállal és excenterkarral

Rendelési szám	D	D1	D2	H	H1	H2	H3	L	L1	L2	A	B	P	R	SW	Lökets S	F kN	Kézi erő FH N
<b>K0013.106</b>	M6	20	M6x0,5	56	60	53	10	9	9	8	70,4	21,5	8	30	17	1,2	4	120
<b>K0013.108</b>	M8	20	M6x0,5	56	60	53	10	9	9	8	70,4	21,5	8	30	17	1,2	4	120
<b>K0013.110</b>	M10	25	M8x0,75	72	79	67	12	12	13	10	96	33,3	10	40	19	1,5	8	350
<b>K0013.112</b>	M12	32	M8x0,75	88	96	82	15	18	18	12	96	33,3	12	50	27	1,5	8	350